

# CONSULTA SOBRE LA PREFERÈNCIA DE LA LLENGUA BASE DE L'ENSENYAMENT



## DE QUÈ ES TRACTA?

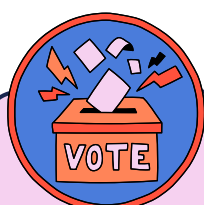


Es farà una consulta sobre la preferència de la llengua base d'ensenyament (valencià o castellà) als representants legals de l'alumnat matriculat al centre.

Aquesta elecció tindrà efecte per al proper curs 2025/2026

## QUAN?

Des del 25 de febrer fins al 4 de març



## QUI PARTICIPA?

Els representants legals de l'alumnat, tenint en compte que únicament haurà de fer el tràmit una persona. En cas de rebre dues sol·licituds quedaran anul·lades.

## COM?

A través de mitjans telemàtics

<https://consulta.gva.es>



En cas de disposar únicament de passaport, caldrà acudir al centre que actuarà com a punt d'atenció a usuaris

## NOTES ADDICIONALS

- Els propers dies, el centre facilitarà dos documents informatius.
- El centre disposarà d'un espai d'ajuda per tramitar aquesta consulta en el període establert.



ORDRE 2/2025, de 7 de febrer, de la Conselleria d'Educació, Cultura, Universitats i Ocupació, per la qual es regula i convoca el procediment de consulta als representants legals de l'alumnat per triar la llengua base aplicable a partir del curs escolar 25/26.

# CONSULTA SOBRE LA PREFERENCIA DE LA LENGUA BASE DE LA ENSEÑANZA



## ¿DE QUÉ SE TRATA?

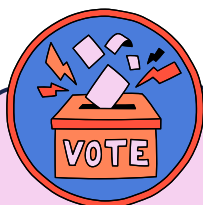


Se hará una consulta sobre la preferencia de la lengua base de la enseñanza (valenciano o castellano) a los representantes legales del alumnado matriculado en el centro.

Esta elección tendrá efecto el próximo curso 2025/2026

## ¿CUANDO?

Desde el 25 de febrero al 4 de marzo.



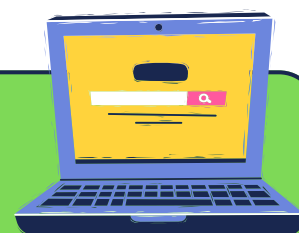
## ¿QUIEN PARTICIPA?

Los representantes legales del alumnado teniendo en cuenta que únicamente habrá de realizar el trámite una persona. En caso de recibir dos solicitudes quedaran anuladas.

## ¿COMO?

A través de medios telemáticos

<https://consulta.gva.es>



En caso de disponer únicamente de pasaporte, habrá que acudir al centro que actuará como punto de atención a usuarios.

## NOTAS ADICIONALES

- En los próximos días, el centro facilitará dos documentos informativos..
- El centro dispondrá de un espacio de ayuda para tramitar dicha consulta en el periodo establecido.



ORDREN 2/2025, de 7 de febrer, de la Conselleria d'Educació, Cultura, Universitats i Ocupació, por la cual se regula y convoca el procedimiento de consulta a los representantes legales del alumnado para elegir la lengua base aplicable a partir del curso escolar 25/26.