

INFORMACIONS CURS 2024-2025



CALENDARI ESCOLAR:

- L'inici de curs serà el dilluns 9 de setembre de 2024.
- El curs finalitzarà el divendres 18 de juny del 2025.
- Els dies festius corresponents al present curs són:
 - 9 d'octubre.
 - 1 de novembre.
 - 6 de desembre.
 - Vacances de Nadal, del 21 de desembre al 6 de gener, tots dos inclosos.
 - 19 de març.
 - Vacances de Pasqua, des del 17 al 28 d'abril, tots dos inclosos.
 - Festes patronals de Sant Pasqual 14, 15 i 16 de maig.



COMUNICACIÓ AMB EL CENTRE:

- L'accés de les famílies al centre, haurà de procurar ser amb cita prèvia o telefònicament.
- El centre disposa d'un canal de TELEGRAM oficial anomenat: CEIP ANGELINA ABAD. Per mig d'aquest canal s'informarà a les famílies de qualsevol aspecte rellevant del centre. (Si teniu dubte de com accedir consultar al tutor/a).
- Les tutories disposaran de canals de TELEGRAM per poder informar d'aquells aspectes relacionats amb la classe.
- Els butlletins de notes es publicaran mitjançant la WEB FAMÍLIA. (Si teniu dubte de com accedir consultar al tutor/a).
- Telèfon del centre: 964738850
- Correu electrònic del centre: 12006536@edu.gva.es
- Pàgina web: <https://portal.edu.gva.es/12006536/>



HORARI D'ATENCIÓ DE L'EQUIP DIRECTIU:

- **Directora:**
 - de dilluns a dijous de 9:00 a 10:30 h.
 - dilluns de 15:00 a 16:30 h.

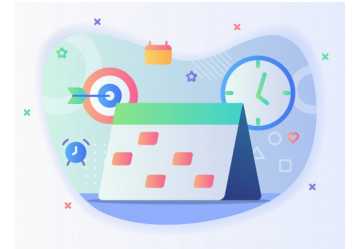
- **Cap d'estudis:**
 - dimarts de 9:45 h a 10:30 h.
 - dijous de 15:00 a 16:30 h.

- **Secretària:**
 - dimecres de 9:45 h a 10:30 h.
 - divendres de 9:00 h a 10:30 h.



HORARI:

La puntualitat i l'endreu personal són uns hàbits que cal inculcar als xiquets i xiquetes, ja des de les primeres edats. Gràcies per la vostra ajuda i col·laboració en aquest aspecte.



ENTRADES:

- El mes de setembre: a les 9:00 hores fent fileres en primària i els corralets a infantil.
- D'octubre a juny: es realitzaran entrades relaxades a partir de les 8:50 on l'alumnat anirà directament a les seues aules, sense fer filera. Els i les mestres estaran a l'aula esperant-los.
- A les 9:00 començaran les classes amb puntualitat.

Es realitzaran de la següent manera:

- Carrer Michalovce: aquell alumnat que ho necessite de forma específica.
- Parc de la Mayorazga: 1^r, 2ⁿ, 3^r, 4^t, 5^é i 6^é.
- Francesc Tàrraga (la que està al costat del parc de la Mayorazga): infantil, 1^r, 2ⁿ, 3^r, 4^t, 5^é i 6^é.



EIXIDES:

- Els mesos de setembre i juny: a les 13:00 hores.
- D'octubre a maig: a les 12:30 hores pel matí i a les 16:30 per la vesprada.

Es realitzaran de les següents maneres:

- Tot l'alumnat serà entregat en mà pels mestres en les zones pertinents. En els cursos d'infantil, 1^r i 2ⁿ els familiars hauran d'accedir a dintre del centre. Per altra banda, l'alumnat de 3^r, 4^t, 5^é i 6^é serà entregat en les portes, **per tant els familiars no hauran d'accedir al pati, sinó al voltant de les portes deixant espai, evitant generar aglomeració a les portes.**
- Els diferents cursos eixiran per aquests llocs:
 - Infantil es repartirà enfront dels corralets.
 - 1^r A es repartirà enfront de l'hort, corralet blau.
 - 1^r B es repartirà enfront de l'hort, corralet roig.
 - 2ⁿ A es repartirà enfront de l'hort, corralet verd.
 - 2ⁿ B es repartirà enfront de l'hort, corralet groc.
 - 6^é A per la porta del c/ Michalovce.
 - 3^r A, 3^r B 4^t A i 4^t B per la porta del Parc de La Mayorazga.
 - 5^é A, 5^é B i 6^é B per la porta gran de Francesc Tàrraga.



DIES DE PLUJA (ENTRADES I EIXIDES):

Les entrades seran de forma lliure tenint en compte que el professorat estarà esperant al grup a l'aula.

Les eixides s'organitzaran de la següent manera:

- Infantil --> enfront dels corralets.
- 1^r A i 1^r B --> les famílies han de recollir a l'alumnat a la porxada zona d'enfront del menjador.
- 2ⁿ A i 2ⁿ B --> les famílies han de recollir a l'alumnat a la porxada zona d'enfront del gimnàs.
- 6^é A per la porta del c/ Michalovce.
- 3^r A, 3^r B 4^t A i 4^t B per la porta del Parc de La Mayorazga.
- 5^é A, 5^é B i 6^é B per la porta gran de Francesc Tàrrrega.



MENJADOR:

SETEMBRE I JUNY:

- Des de les 14:45 fins les 15:00 es repartirà a l'alumnat de menjador de la següent manera:
 - Infantil als corralets d'enfront de la seua classe.
 - 1^r i 2ⁿ de primària es repartiran en la porta de l'avinguda Francesc Tàrraga que està al costat del parc. (No s'haurà d'entrar al centre)
 - 3^r, 4^t, 5^e i 6^e de primària es repartiran en la porta del parc de la Mayorazga. (No s'haurà d'entrar al centre)



Si no s'acudeix al menjador, es necessita dieta blana o qualsevol consulta o dubte s'haurà de comunicar al menjador fins les 10:00h per mig de correu electrònic al: menjador@ceipangelinaabad.com o telefònicament al 964738850.

**Us desitgem un bon inici
de curs, una abraçada
enorme!**

**El Claustre del
CEIP Angelina Abad**

