



C.F.G.M. Sistemes Microinformàtics i Xarxes

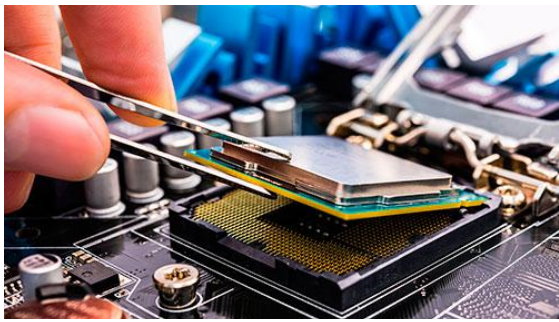
IES BENIGASLÓ

Els cicles formatius

Els cicles formatius són estudis orientats a la capacitat per al món laboral.

La formació és més pràctica i la incorporació al treball més immediata.





La família professional d'informàtica

Informàtica és un dels sectors amb més eixides laborals i més perspectives de futur.

Els estudis de FP d'aquesta família són:

- CFGM Sistemes microinformàtics i xarxes
- CFGS Administració de Sist. informàtics en xarxa
- CFGS Desenvolupament d'aplicacions multiplataforma
- CFGS Desenvolupament d'aplicacions web

En la família d'Imatge i so també està

- CFGS Animacions 3D, jocs i entorns interactius

Sistemes Microinformàtics i Xarxes

TITULACIÓ QUE S'OBTÉ:

TÈCNIC EN SISTEMES MICROINFORMÀTICS I XARXES.

QUINES OCUPACIONS POTS EXERCIR:

- Tècnic instal·lador-reparador d'equips informàtics.
- Tècnic de suport informàtic.
- Tècnic de xarxes de dades.
- Reparador de perifèrics de sistemes microinformàtics.
- Comercial de microinformàtica.
- Operador de teleassistència.
- Operador de sistemes.

L'alumnat que obtinga la titulació podrà accedir als estudis de Batxillerat o continuar altres estudis de Formació Professional.



Els mòduls

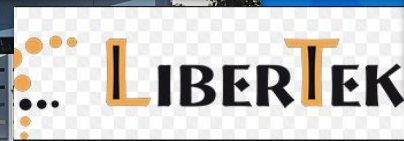
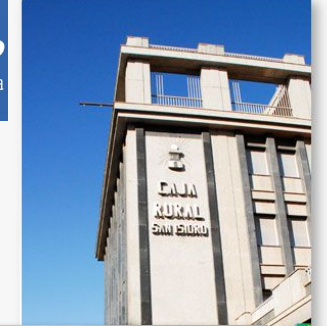
Primer curs:	H. S.
Muntatge i manteniment d'equips.	7
Xarxes locals.	7
Aplicacions ofimàtiques.	7
Sistemes operatius monolloc.	4
Formació i orientació laboral.	3
Anglès Tècnic I	2

Segon curs:	H. S.
Sistemes operatius en xarxa.	8
Seguretat informàtica.	5
Servicis en xarxa.	8
Aplicacions web.	4
Empresa i iniciativa emprenedora.	3
Anglès Tècnic II.	2

Formació en Centres de Treball (FCT): **380 hores**

Formació en Centres de Treball

- 3r trimestre del 2n curs.
- 380 hores.
- Empreses de la localitat i comarca
- Projectes Erasmus+



COM S'ACCEDIX

Accés directe:

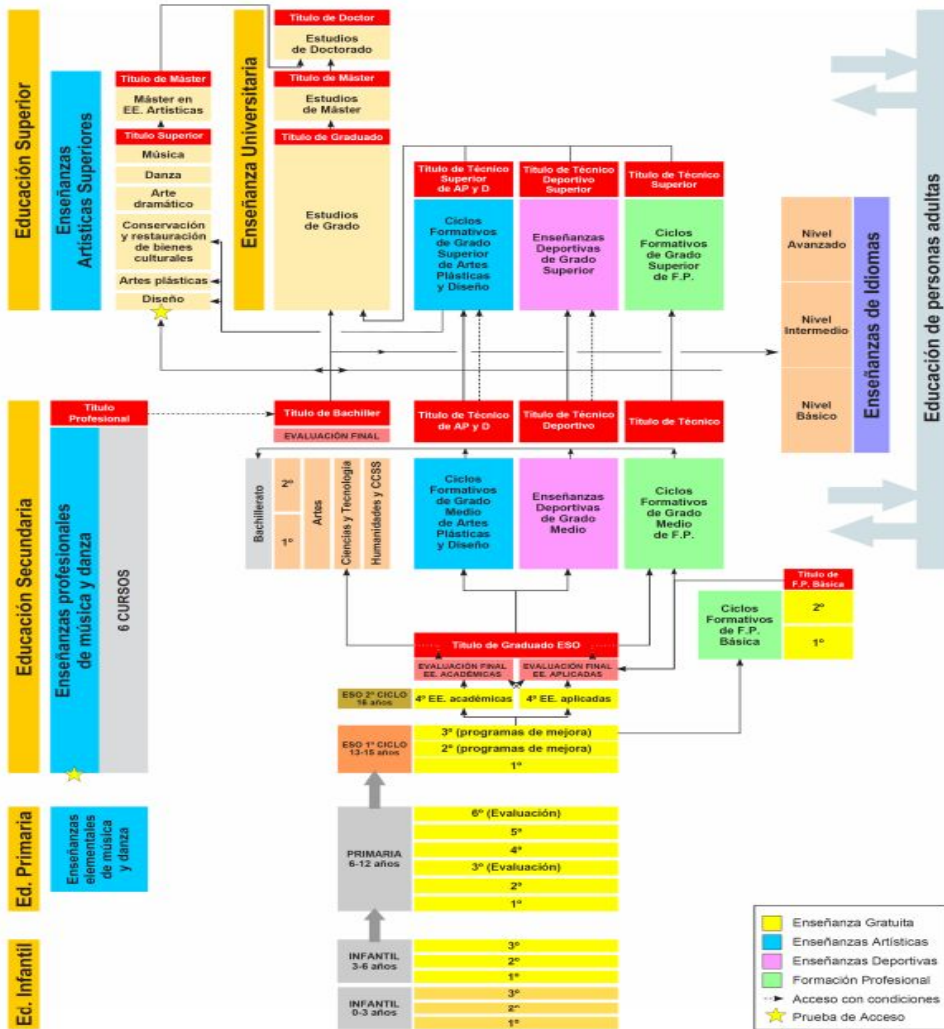
- Graduats en ESO.
- Titulats de FPB o FP de grau mitjà
- Altres titulacions equivalents a efectes acadèmics.

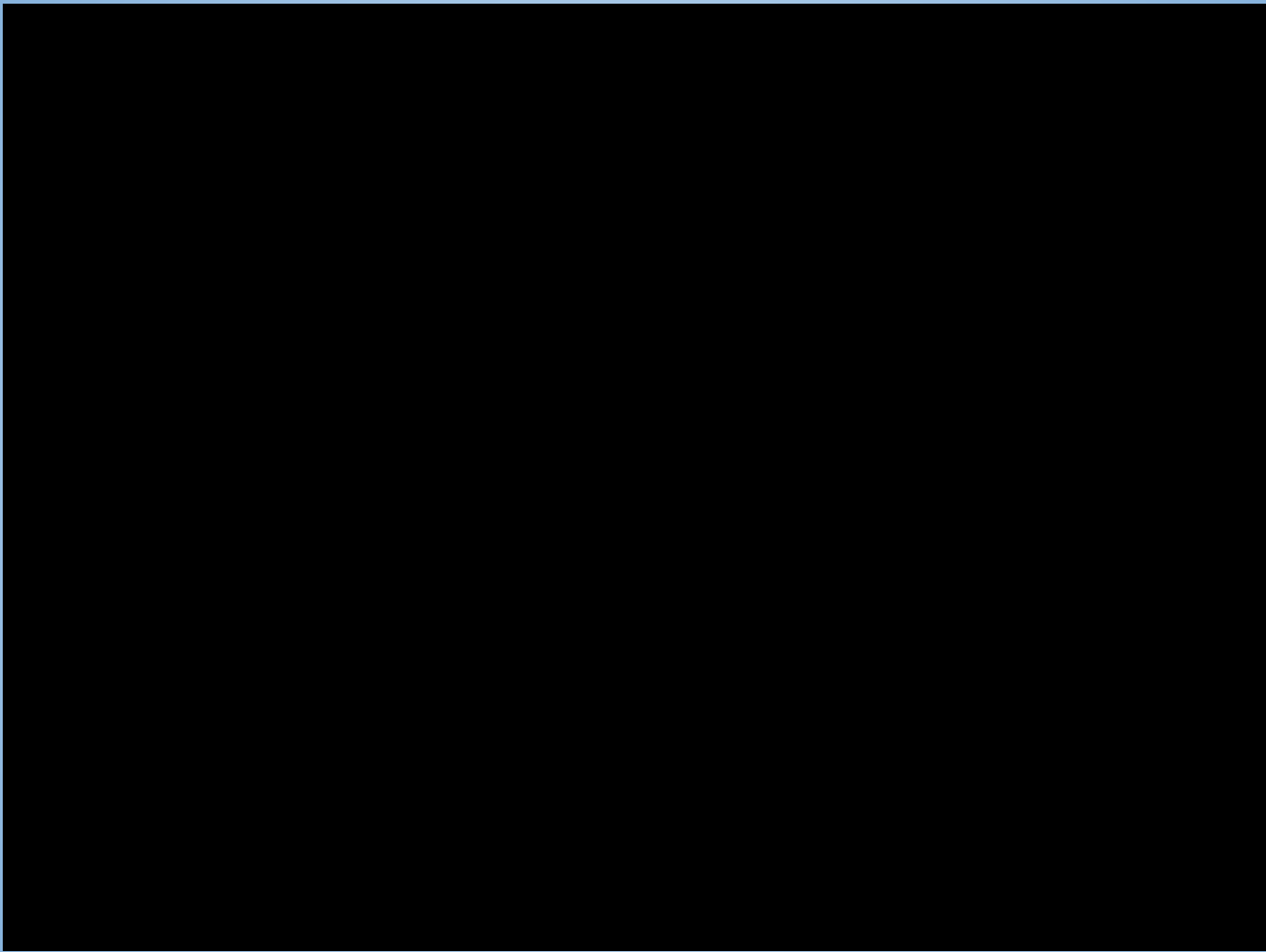
Accés a través de prova:

Sense complir els requisits anteriors, tindré 17 anys durant l'any en curs i superar una prova d'accés.

Període d'inscripció i admissió

Comença normalment al mes de maig (consultar Conselleria o web del centre)





Gràcies a tots

