



# ANNEX 4

CRITERIS D' AVALUACIÓ I  
QUALIFICACIÓ, CRITERIS  
DE PROMOCIÓ I MÍNIMS  
EXIGIBLES

# ENSENYAMENTS ELEMENTALS

## CRITERIS D' AVALUACIÓ

1. Interpretar amb fluïdesa fragments d' obres musicals a primera vista.  
*Aquest criteri li servirà al professor per comprovar la capacitat de la lectura i el domini de l' instrument, d' acord amb els continguts propis del nivell.*
2. Interpretar fragments musicals emprant la mesura, ampliació, articulació i fraseig adequat.  
*Aquest criteri d' avaluació pretén comprovar la correcta assimilació i aplicació dels esmentats principis del llenguatge musical d' acord amb el nivell corresponent.*
3. Interpretar obres d' estils diferents.  
Amb aquest criteri d' avaluació es pretén detectar la maduresa interpretativa de l' alumne enfront de la varietat d' obres i estils.
4. Interpretar en públic, com a solista i de memòria, fragments i obres representatives del seu nivell d' instrument.  
*Aquest criteri d' avaluació tracta de comprovar la capacitat de memòria i execució de les obres, d' acord amb els objectius i continguts propis de cada curs i la motivació de l' alumne a l' estudi a casa.*
5. Interpretar fragments, estudis i obres d' acord amb la visió dels continguts exposats pel professor.  
*Aquest criteri d' avaluació pretén verificar la capacitat de l' alumne per assimilar les pautes de treball que se li marquen.*
6. Crear improvisacions en l' àmbit rítmic i tonal que se li assenyali.  
*Aquest criteri d' avaluació intenta avaluar l' habilitat de l' estudiant per improvisar, amb l' instrument, sobre els paràmetres rítmics i melòdics donats, amb autonomia i creativitat.*
7. Actuar com a membre d' un grup i ajustar la seva actuació a la dels altres instruments.

*Aquest criteri d'avaluació pretén valorar el sentit de col·laboració i interdependència entre els membres del grup.*

8. Demostrar capacitat per tocar o cantar la seva pròpia veu alhora que s'acobla a la dels altres.

*Aquest criteri comprova la capacitat de l' alumne per adaptar l' ampliació, precisió rítmica i dinàmica a la dels altres músics en el seu treball comú.*

9. Descobrir els trets característics de les obres escoltades en les audicions.

*Aquest criteri pretén avaluar la capacitat de l' alumne per percebre els aspectes essencials d' una obra i relacionar-los amb els coneixements adquirits encara que no els interpreti per ser nous per a ell o representar dificultats superiors a la seva capacitat.*

10. Demostrar seguretat i precisió en l' ús de la terminologia adequada per comunicar als altres judicis personals sobre les obres estudiades en aquest nivell.

*Aquest criteri avalua l' assimilació dels termes i conceptes del llenguatge musical utilitzats en la comunicació sobre la música, tant en els aspectes docents, com crítics i col·loquials. Això acreditarà el coneixement del codi del llenguatge musical.*

11. Mostrar en els estudis i obres la capacitat d' aprenentatge progressiu individual.

*Aquest criteri d' avaluació pretén verificar que els alumnes són capaços d' aplicar en el seu estudi les indicacions del professor i, amb elles, desenvolupar una autonomia progressiva de treball que li permeti valorar correctament el seu rendiment.*

En conseqüència els criteris d' avaluació abans esmentats hauran d' apuntar a:

1. La comprovació del grau de domini del llenguatge musical a través de la pràctica instrumental i del cant
2. L' observació i verificació del desenvolupament i control de les destreses necessàries per a l' execució musical.
3. La valoració tècnica i estètica de la interpretació individual i col·lectiva.
4. L' estimació que manifesta de l' art en general i de la música en particular, per l' empenyiment posat en la seva execució.
5. El sentit de la convivència i col·laboració entre condiscípols, demostrant a l' hora d' estudiar i d' interpretar col·lectivament.

## CRITERIS DE QUALIFICACIÓ

### Generals

1. Interès de l' alumne en l' assignatura.
2. Actitud davant les orientacions pedagògiques del professor.
3. Regularitat en l' assistència a classe.

### Específics

1. Interpretar obres amb el suficient nivell de qualitat en correspondència amb els objectius i la seva maduració psicoevolutiva.  
L' aspecte anterior suposa, a més, un hàbit d' expressió musical de cara al públic, activitat que es distribuirà en freqüents audicions al llarg del curs. El caràcter diferenciador, quant a l' aplicació dels conceptes, ve determinat per les corresponents obres, peces i exercicis del programa de cada curs.
2. Coordinació amb l' equip docent per analitzar la consecució i profunditat dels objectius generals del grau.
3. Participar en audicions trimestrals a nivell d' aula. Els professors podran coordinar i supervisar audicions trimestrals a nivell d' aula, en les quals participaran tots els alumnes de cada professor i interpretaran un repertori comú segons cada curs proposat pel professorat. Les audicions serviran per avaluar l' alumne i el percentatge de qualificació d' aquestes audicions serà determinat per cada professor, segons el treball desenvolupat per l' alumne en les classes lectives.
4. L' alumne haurà de desenvolupar una consciència de grup i del seu propi nivell a partir de les audicions conjuntes desenvolupades durant el curs, la qual cosa contribuirà en bon grau a la unificació de nivells.
5. Coordinació amb l' equip docent per analitzar la consecució i profunditat dels objectius generals del grau.
6. Analitzar els criteris d' avaluació, identificació en cadascun les capacitats, els continguts que inclou i els indicadors dels objectius de l' assignatura.
7. La Regularitat en l' estudi i la trajectòria en el mateix.

## PROCEDIMENTS D' AVALUACIÓ

1. Contínua i establerta segons el tipus i grau d' aprenentatge que s' espera hagin assolit els alumnes en un moment determinat, respecte a les capacitats indicades en els objectius generals i específics de l' especialitat.
2. Flexible, tenint en compte el context de l' alumne, és a dir, el cicle educatiu en el qual es troba, així com les seves pròpies característiques i possibilitats.

3. Realitzar les audicions que es programin dins de l' assignatura i del departament.
4. Es realitzaran audicions d' aula cada trimestre davant de tots els professors de l' especialitat, en la qual els alumnes interpretaran, la tècnica, els estudis i les obres que s' indiquen en la programació de cada curs.

Utilitzarem els recursos següents:

*Prova inicial:*

- Per avaluar el nivell en què es troba l' alumne en començar el període d' aprenentatge.

*Contínua:*

- Per anar supervisant a poc a poc el procés d'aprenentatge.

*Final:*

- Per veure quins alumnes han aconseguit els objectius proposats

#### Instrumentos d' avaluació

1. Prova final
2. Fidel seguiment individual de l' alumne
3. Butlletins trimestrals d' informació.
4. Audicions comentades en les quals cada alumne avalua la interpretació dels altres companys
5. Temporalització.
6. Audicions d'aula, en la qual els alumnes interpretaran , la tècnica, els estudis i les obres que s'indiquen en la programació de cada curs

Sota el títol d'audició d'aula, es realitzarà cada trimestre una audició a l'aula, la qual servirà al professor per avaluar i a l'alumne per autoavaluar-se (avaluació formativa) i crear-se l'hàbit de la interpretació.

S'avaluarà els continguts programats cada trimestre.

La nota de cada trimestre serà el 75 % segons el compliment de la programació i el 25 % de la interpretació en l'audició d'aula.

La nota mínima per promocionar serà de 5.

Els instruments previstos per a l' avaluació són el mètode observacional i les fitxes de registre del professor.

#### CRITERIS DE PROMOCIÓ

1. Els alumnes promocionaran de curs quan hagin superat la totalitat de les

assignatures de cada curs o tinguin avaluació negativa en una assignatura com a màxim.

2. En el supòsit d' assignatures pendents referides a pràctica instrumental, la recuperació s' haurà de realitzar en la classe del curs següent.
3. En cap cas es podrà qualificar l' assignatura motiu de promoció sense haver aprovat l' assignatura pendents
4. Els alumnes que al terme del quart curs tinguessin pendents d' avaluació positiva tres assignatures o més, hauran de repetir el curs en la seva totalitat. Quan la qualificació negativa es produeixi en una o en dues assignatures, només serà preceptiu cursar les assignatures pendents

#### LÍMIT DE PERMANÈNCIA

El límit de permanència en els ensenyaments elementals de música serà de cinc anys. L' alumne no podrà romandre més de dos anys en el mateix curs.

#### MÍNIMS EXIGIBLES

L'alumnat per superar el curs haurà de realitzar el 80 % del material didàctic exposat en la programació de cada curs. Es primarà el progrés d'aprenentatge en elements musicals com ara, la lectura, neteja en l'execució, sensibilitat artística, així com l'assistència a classe, actitud i el respecte als seus companys/es. Participar en les activitats didàctiques i audicions que es programin durant el curs.

# ENSENYAMENTS PROFESSIONALS

## Criteris d' Avaluació

1. Utilitzar l' esforç muscular, la respiració i relaxació adequats a les exigències de l' execució instrumental.

Amb aquest criteri es pretén avaluar el domini de la coordinació motriu i l' equilibri entre els indispensables esforços musculars que requereix l' execució instrumental i el grau de relaxació necessària per evitar tensions que condueixin a una pèrdua de control en l' execució.

2. Demostrar el domini en l' execució d' estudis i obres sense deslligar els aspectes tècnics dels musicals.

Aquest criteri avalua la capacitat d' interrelacionar els coneixements tècnics i teòrics necessaris per assolir una interpretació adequada.

3. Demostrar sensibilitat auditiva en l' ampliació i en l' ús de les possibilitats sonores de l' instrument.

Mitjançant aquest criteri es pretén avaluar el coneixement de les característiques i del funcionament mecànic de l' instrument i la utilització de les seves possibilitats.

4. Demostrar capacitat per abordar individualment l' estudi de les obres de repertori.

Amb aquest criteri es pretén avaluar l' autonomia de l' alumnat i la seva competència per emprendre l' estudi individualitzat i la resolució dels problemes que se li plantegin en l' estudi.

5. Demostrar solvència en la lectura a primera vista i capacitat progressiva en la improvisació sobre l' instrument

Aquest criteri avalua la competència progressiva que adquireixi l' alumnat en la lectura a primera vista així com la seva desimboltura per abordar la

improvisació en l' instrument aplicant els coneixements adquirits.

6. Interpretar obres de les diferents èpoques i estils com a solista i en grup.

Es tracta d' avaluar el coneixement que l' alumnat posseeix del repertori del seu instrument i de les seves obres més representatives, així com el grau de sensibilitat i imaginació per aplicar els criteris estètics corresponents.

7. Interpretar de memòria obres del repertori solista d' acord amb els criteris de l' estil corresponent.

Mitjançant aquest criteri es valora el domini i la comprensió que l' alumnat posseeix de les obres, així com la capacitat de concentració sobre el resultat sonor de les mateixes.

8. Demostrar l' autonomia necessària per abordar la interpretació dins dels marges de flexibilitat que permeti el text musical.

Aquest criteri avalua el concepte personal estilístic i la llibertat d' interpretació dins del respecte al text.

9. Mostrar una autonomia progressivament més gran en la resolució de problemes tècnics i interpretatius.

Amb aquest criteri es vol comprovar el desenvolupament que l' alumnat ha assolit pel que fa als hàbits d' estudi i la capacitat d' autocrítica.

10. Presentar en públic un programa adequat al seu nivell demostrant capacitat comunicativa i qualitat artística.

Mitjançant aquest criteri es pretén avaluar la capacitat d' autocontrol i grau de maduresa de la seva personalitat artística.

### CRITERIS D' AVALUACIÓ

Sota el títol d' audició d' aula, es realitzarà cada trimestre una audició a l' aula, la qual servirà al professor per avaluar i a l' alumne per autoavaluar-se (avaluació formativa) i crear-se l' hàbit de la interpretació.

S' avaluarà els continguts programats cada trimestre.

La nota de cada trimestre serà el 75 % segons el compliment de



la programació i el 25 % de la interpretació en l'audició d'aula. La nota mínima per promocionar serà de 5.

Els instruments previstos per a l'avaluació són el mètode observacional i les fitxes del registre del professor.

### CRITERIS DE QUALIFICACIÓ

#### A) Generals:

- Interès de l' alumne en l' assignatura.
- Actitud davant les orientacions pedagògiques del professor.
- Regularitat en l' assistència a classe.

#### B) Específics:

- Al llarg del curs els alumnes hauran de:

1r) Interpretar obres amb el suficient nivell de qualitat en correspondència amb els objectius proposats i la seva maduració psicoevolutiva.

2n) L' aspecte anterior suposa, a més, un hàbit d' expressió musical de cara al públic, activitat que es distribueix en freqüents audicions al llarg del curs. El caràcter diferenciador, quant a l' aplicació dels conceptes, ve determinat per les corresponents obres, peces i exercicis del programa de cada curs.

- Coordinació amb l' equip docent per analitzar la consecució i profunditat dels objectius generals del grau.
  - Analitzar els criteris d' avaluació, identificant en cadascun les capacitats, els continguts que inclou i els indicadors dels objectius de l' assignatura.
- La regularitat en l' estudi i la trajectòria en el mateix.

## PROCEDIMENTS D' AVALUACIÓ

1r) Continua i establerta segons el tipus i grau d'aprenentatge que s'espera hagin assolit els alumnes en un moment determinat, respecte a les capacitats indicades en els objectius generals i específics de l'especialitat.

2n) Flexible, tenint en compte el context de l'alumne, és a dir, el cicle educatiu en el qual es troba, així com les seves pròpies característiques i possibilitats.

3r) Realitzar les audicions que es programin dins del Seminari i Departament.

*NOTA: Els exercicis són progressius, la qual cosa significa, que si un alumne no realitza correctament un exercici no passa al següent. Per tant, si un alumne no realitza com a mínim un 80% dels exercicis o estudis, difícilment podrà assolir el nivell corresponent.*

Utilitzarem els recursos següents:

*Prova inicial:*

- Per avaluar el nivell en què es troba l'alumne en començar el període d'aprenentatge.

*Contínua:*

- Per anar supervisant a poc a poc el procés d'aprenentatge.

*Final:*

- Per veure quins alumnes han aconseguit els objectius proposats.

Sota el títol d'audició d'aula, es realitzarà cada trimestre una audició a l'aula, la qual servirà al professor per avaluar i a l'alumne per autoavaluar-se (avaluació formativa) i crear-se l'hàbit de la interpretació. S'avaluarà els continguts programats cada trimestre.

La nota de cada trimestre serà el 75 % segons el compliment de la programació i el 25 % de la interpretació en l'audició d'aula. La nota mínima per promocionar serà de 5.

Els instruments previstos per a l'avaluació són el mètode observacional i les fitxes de registre del professor.

## Criteris de promoció

1. Els alumnes promocionaran de curs quan hagin superat la totalitat de les assignatures de cada curs o tinguin avaluació negativa com a màxim en dues assignatures. En el supòsit d' assignatures pendents referides a pràctica instrumental o cant, la recuperació haurà de realitzar-se en la classe del curs següent si en forma part.
2. La qualificació negativa en tres o més assignatures d' un o diversos cursos impedirà la promoció d' un alumne al curs següent.
3. Els alumnes que al terme del 6è curs tinguessin pendents d' avaluació positiva tres assignatures o més hauran de repetir el curs en la seva totalitat. Quan la qualificació negativa es produeixi en una o dues assignatures, només serà preceptiu cursar les assignatures pendents.

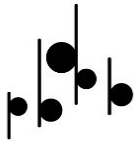
### PERDUDA DE L' AVALUACIÓ CONTÍNUA EN ELS ENSENYAMENTS PROFESSIONALS

L' alumne que sense justificar falti 10 classes durant el curs, perdrà el dret a l' avaluació contínua. La prova substitutiva a l' avaluació contínua consistirà en el que l' alumne interpreti, basant-se en el repertori programat per al curs, una o diverses obres i diversos estudis de tots els mètodes. També interpretarà els exercicis de tècnica (escales, arpegis, etc.) proposats per l'examinador en el moment de la prova. Els criteris d' avaluació i qualificació seran els del curs en qüestió i que siguin avaluables a la prova.

### PROVA SUBSTITUTIVA DE L' AVALUACIÓ CONTÍNUA.

La prova substitutiva constarà de tres parts corresponents als tres blocs de continguts. La qualificació serà la mitjana d' aquests apartats en base a la ponderació següent:

Bloc A: Tècnica	30%
Bloc B: Estudis i Mètodes	30%
Bloc C: Repertori	40%



## CONTINGUTS DE LA PROVA SUBSTITUTIVA EN ELS ENSENYAMENTS PROFESSIONALS DE MÚSICA

El tribunal determinarà, en el moment de l' examen:

- la tècnica programada per al curs que l'alumne/a interpretarà.
- estudis dels programats per al curs.
- tres obres de les programades per al curs

Aquests continguts tenen com a referència els mínims exigibles corresponents a cada curs.

A partir d' aquests continguts de referència el professor o professors podran determinar què ha d' interpretar en la prova l' alumne.

### PROCEDIMENT DE RECUPERACIÓ DURANT EL CURS

Per a aquell alumnat que, realitzada l' avaluació dels objectius de cada unitat, no superin els mateixos, *plantejaríem activitats de recuperació* que consistiran en:

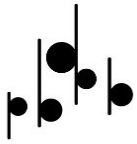
- Incorporació de *noves activitats* que, sobre la base dels mateixos objectius a aconseguir, els distribueixin en passos més senzills: ajut oral per realitzar els procediments, retroalimentació constant, plantejament de models, etc.
- Mantenint l'estructura general de les activitats, variarem les activitats disminuint els continguts , diversificant les estratègies metodològiques, ajuda extra, ampliació del temps de treball de l'activitat, etc.
  - Utilitzar un suport fora de l' aula, per treballar de manera individual.
  - Activitats adreçades a alumnes amb possibles imprevistos sorgits dins la unitat. (Malaltia, motivació, etc.)

Les activitats de recuperació, permeten en la majoria dels casos, que la totalitat de l'alumnat aconseguixi els objectius proposats, respectant els diferents ritmes d'aprenentatge i la maduració psicològica de cadascun/a d'ells/es.

Considerem que poden aconseguir els objectius, a través d'aquestes activitats.

En el cas que hi hagi alumnes, que després de finalitzades les activitats de recuperació, no arribessin a assolir els objectius, es plantejaria una adaptació d' aquesta unitat didàctica individualitzada.

Resulta convenient destacar que si aquests mateixos alumnes presenten dificultats en diverses unitats didàctiques, el tractament a seguir canviaria, plantejant una avaluació psicopedagògica per detectar possible alumnat amb necessitats específiques de suport educatiu.



## MÍNIMS EXIGIBLES

L'alumnat per superar el curs haurà de realitzar el 80 % del material didàctic exposat en la programació de cada curs. Es primarà el progrés d'aprenentatge en elements musicals com ara, la lectura, neteja en l'execució, sensibilitat artística, així com l'assistència a classe, actitud i el respecte als seus companys/es. Participar en les activitats didàctiques i audicions que es programin durant el curs.