

# ANEXO 1

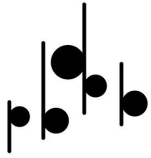
PRUEBAS DE ACCESO

ENSEÑANZAS

PROFESIONALES

PERCUSIÓN





# PRUEBAS DE ACCESO A LAS ENSEÑANZAS PROFESIONALES

## PRUEBA DE ACCESO A PRIMER CURSO DE ENSEÑANZAS PROFESIONALES

Para iniciar los estudios de primer curso de Enseñanzas Profesionales de Música será necesario superar una prueba de acceso. Mediante esta prueba se valorará la madurez, las aptitudes y los conocimientos para cursar con aprovechamiento las enseñanzas profesionales. Dicha prueba de acceso se realizará en dos convocatorias (junio y septiembre), efectuadas por el centro docente.

### ESTRUCTURA DE LA PRUEBA DE ACCESO A 1º DE PERCUSIÓN

- A. Interpretación de una obra, estudio o fragmento elegido por el tribunal de una lista de tres que presentará el alumno.**

El texto contendrá las dificultades técnicas de los contenidos terminales de las enseñanzas elementales de música.

- B. Prueba de capacidad auditiva y de conocimientos teórico/prácticos del Lenguaje Musical.** Constará de tres ejercicios:

- Ejercicio auditivo
- Ejercicio teórico
- Ejercicio de entonación y canto.



Cada uno de los ejercicios anteriores tendrá una puntuación máxima de 10 puntos. Para aprobar la prueba, el alumno deberá obtener una puntuación media mínima entre los tres ejercicios de 5.

### **C. Lectura a primera vista de un fragmento adecuado al instrumento.**

El nivel técnico/instrumental obedecerá a los contenidos terminales de las enseñanzas elementales. Se valorará la ejecución de memoria de las obras presentadas.

### **PRUEBA A. INTERPRETACIÓN**

Interpretación de una obra libremente elegida por el tribunal, de tres aportadas por el aspirante, que presente el nivel técnico instrumental propio de los contenidos terminales del grado elemental. De las tres obras presentadas, una será obligatoriamente de láminas, y las dos restantes podrán ser de parches. Se valorará la interpretación de memoria.

### **CRITERIOS DE EVALUACIÓN**

1. Interpretar fragmentos musicales empleando la medida, afinación, articulación y fraseo adecuado. Este criterio de evaluación pretende comprobar la correcta asimilación y aplicación de los citados principios de lenguaje musical de acuerdo con el nivel correspondiente.
2. Demostrar seguridad y precisión en el uso de terminología adecuada para comunicar a los demás juicios personales a cerca de las obras estudiadas en este nivel. Este criterio evalúa la asimilación de los términos y conceptos del lenguaje musical utilizados en la comunicación sobre la música, tanto en los aspectos docentes, como críticos y coloquiales. Esto acreditará el conocimiento del código del lenguaje musical.
3. Interpretar obras de estilos diferentes. Con este criterio de evaluación se pretende detectar la madurez interpretativa del alumno frente a la variedad de obras y de estilos.



4. Interpretar en público como solista y de memoria fragmentos y obras representativas en su nivel de instrumento. Este criterio de evaluación trata de comprobar la capacidad de memoria y ejecución de las obras, de acuerdo con los objetivos y contenidos propios de cada curso y la motivación del alumno en el estudio de la música.

#### **LISTA ORIENTATIVA DE OBRAS**

Repetitivo. F.M.Hubbell

Three Festival Solos W. Schinstine

Petite Suite. G. Corcoran.

Masterpieces for marimba (Sonata)...G.F.Handel

Mallet Magic W. Schinstine.

#### **PRUEBA B; LENGUAJE MUSICAL**

Características, contenidos y criterios de evaluación de la prueba de capacidad auditiva y de conocimientos teórico- prácticos del lenguaje musical

Esta prueba constará de tres ejercicios:

1. Ejercicio auditivo
2. Ejercicio teórico
3. Ejercicio de entonación y canto

Cada uno de los ejercicios anteriores tendrá una puntuación máxima de 10 puntos.



Para aprobar la prueba, el alumno deberá obtener una puntuación media mínima entre los tres ejercicios de 5.

## **CONTENIDOS ESPECÍFICOS**

### **Ejercicio auditivo**

Contenidos del ejercicio auditivo:

Dictado rítmico-melódico a una voz.

- Compases de: 2/4, 3/4, 4/4, 6/8, 9/8 y 12/8, (sin cambio de compás).
- Dificultades rítmicas: hasta semicorcheas y sus combinaciones en los compases anteriormente mencionados y el puntillo.
- Tonalidades hasta con dos alteraciones en la armadura, en modo mayor y menor.
- Alteraciones accidentales.

### **Criterios de evaluación y calificación del ejercicio auditivo**

El aspirante tendrá que completar o elegir las opciones correctas de un dictado rítmico-melódico que tendrá una puntuación máxima de 10 puntos en el que se evaluará:

- La identificación auditiva de la tonalidad del dictado (hasta 1 punto)
- La identificación auditiva del compás del dictado (hasta 1 punto)
- La correcta reproducción escrita del dictado escuchado, refiriéndose a aspectos rítmicos (hasta 4 puntos) y melódico-tonales (hasta 4 puntos)

### **Ejercicio teórico**

Contenidos del ejercicio teórico:

- Síncopas y nota a contratiempo: muy larga, larga, breve y muy breve, regulares e irregulares. Nota partida.
- Intervalos melódicos en las siguientes especies: mayores, menores, justos, aumentados y disminuidos.



- Inversión de intervalos simples.
- Intervalos armónicos: consonancias perfectas, consonancias imperfectas, disonancias absolutas, disonancias condicionales y semiconsonancias (tritono).
- Formación de acordes mayores y menores.
- Cuadro general de compases regulares, simples y compuestos.
- Tonalidades mayores y menores hasta siete alteraciones en la armadura.
- Formación de escalas diatónicas mayores, formación de escalas diatónicas menores, en sus tres formas tradicionales (natural, melódica y armónica).
- Tonalidades vecinas, identificación de los grados de la escala, grados tonales y modales.
- Conocimiento e interpretación de los términos y signos que afectan a la expresión; términos agógicos y dinámicos; términos de acentuación y articulación.
- Estudio de las distintas claves.
- Signos de repetición y abreviación, 8ª alta y 8ª baja.
- Grupos de valoración especial contenidos en un pulso.

### **Criterios de evaluación y calificación del ejercicio teórico:**

Se realizará un ejercicio teórico sobre los contenidos anteriores. Este ejercicio tendrá una puntuación máxima de 10 puntos.

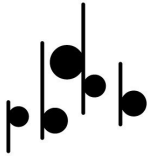
### **Ejercicio de entonación y canto**

Contenidos del ejercicio de entonación y canto:

Lectura a primera vista.

Extensión aproximada: 8 compases.

- Claves de sol y fa en 4ª línea. Tonalidades hasta con 2 alteraciones en la armadura, mayores y menores.



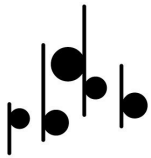
- Dificultades rítmicas: hasta fusas, en combinaciones rítmicas, puntillo y doble puntillo, en los compases de 2/4, 3/4, 4/4, 2/8, 3/8, 2/2, 3/2, 6/8, 9/8 y 12/8.
- Cambios de compás con equivalencias pulso = pulso o figura = figura.
- Grupos de valoración irregular, síncopas, contratiempos, anacrusas, matices y articulaciones.
- Alteraciones accidentales.

Tiempo de preparación: 5 minutos.

Criterios de evaluación y calificación del ejercicio de entonación y canto:

El alumno realizará un ejercicio de primera vista con los contenidos anteriores que tendrá una puntuación máxima de 10 puntos y en el que se valorará:

- El reconocimiento de la tonalidad del fragmento, así como la aplicación de los matices y articulaciones. (hasta 1 punto)
- La marcación del compás a un tempo apropiado del fragmento (hasta 1 punto)
- La correcta interpretación, tanto rítmica (hasta 4 puntos) como melódica (hasta 4 puntos) del fragmento.



## PRUEBA C. LECTURA PRIMERA VISTA

### CONTENIDOS

Tonalidades: Hasta 2 alteraciones mayores y menores ,con alteraciones accidentales.

Figuras: Redonda ,blanca ,negra, corchea y semicorchea , con sus respectivos silencios. Dificultades métricas resultantes de todas las posibles combinaciones entre las figuras anteriores .Puntillos , ligaduras y calderones. Tresillos y dosillos de corcheas.

Compases: 2/4, 3/4, 4/4 , 3/8 ,6/8 (con posibilidad de cambio entre ellos)

Matices: p, mp , mf , f, ff , .Crescendos y diminuendos

Agógicas: Adagio, Andante , Allegro , Allegretto

Instrumentos: 2 timbales, caja, marimba.

Elementos técnicos: Afinación de una 4º y 5º (timbales) Redoble cerrado , acentos y flam.

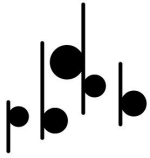
### CRITERIOS DE EVALUACIÓN

Interpretar con fluidez fragmentos de obras musicales a primera vista. Este criterio le servirá al profesor para comprobar la capacidad de lectura y el dominio del instrumento, de acuerdo con los contenidos propios del nivel.

Interpretar fragmentos musicales empleando la medida , afinación, articulación y fraseo adecuado. Este criterio de evaluación pretende comprobar la correcta asimilación y aplicación de los citados principios de lenguaje musical de acuerdo con el nivel correspondiente.

Demostrar seguridad y precisión en el uso de terminología adecuada para comunicar a los demás juicios personales a cerca de las obras estudiadas en este nivel. Este criterio evalúa la asimilación de los términos y conceptos del lenguaje musical utilizados en la comunicación sobre la música, tanto en los aspectos docentes, como





críticos y coloquiales. Esto acreditará el conocimiento del código del lenguaje musical.

## **PRUEBA ACCESO A 2º CURSO DE ENSEÑANZAS PROFESIONALES**

### **ESTRUCTURA DE LA PRUEBA DE ACCESO A 2º EP DE PERCUSIÓN**

**A. Interpretación de una obra, estudio o fragmento elegido por el tribunal de una lista de tres que presentará el alumno.**

El texto contendrá las dificultades técnicas de los contenidos terminales de 1º de E.P de música.

**B. Prueba de capacidad auditiva y de conocimientos teórico/prácticos de Lenguaje Musical.** Constará de tres ejercicios:

- **Ejercicio auditivo**
- **Ejercicio teórico**
- **Ejercicio de entonación y canto.**

Cada uno de los ejercicios anteriores tendrá una puntuación máxima de 10 puntos. Para aprobar la prueba, el alumno deberá obtener una puntuación media mínima entre los tres ejercicios de 5.

**C. Lectura a primera vista de un fragmento adecuado al instrumento.**

El nivel técnico/instrumental obedecerá a los contenidos terminales de 1º de E.P. Se valorará la ejecución de memoria de las obras presentadas.



## **PRUEBA A. INTERPRETACIÓN**

Interpretación de una obra libremente elegida por el tribunal, de tres aportadas por el aspirante, que presente el nivel técnico instrumental propio de los contenidos terminales del 1º curso de E.P. De las tres obras presentadas una será de láminas y las dos restantes podrán ser de parches. Se valorará la interpretación de memoria.

### **CRITERIOS DE EVALUACIÓN**

1. Interpretar fragmentos musicales empleando la medida, afinación, articulación y fraseo adecuado. Este criterio de evaluación pretende comprobar la correcta asimilación y aplicación de los citados principios de lenguaje musical de acuerdo con el nivel correspondiente.
2. Demostrar seguridad y precisión en el uso de terminología adecuada para comunicar a los demás juicios personales a cerca de las obras estudiadas en este nivel. Este criterio evalúa la asimilación de los términos y conceptos del lenguaje musical utilizados en la comunicación sobre la música, tanto en los aspectos docentes, como críticos y coloquiales. Esto acreditará el conocimiento del código del lenguaje musical.
3. Interpretar obras de estilos diferentes. Con este criterio de evaluación se pretende detectar la madurez interpretativa del alumno frente a la variedad de obras y de estilos.
4. Interpretar en público como solista y de memoria fragmentos y obras representativas en su nivel de instrumento. Este criterio de evaluación trata de comprobar la capacidad de memoria y ejecución de las obras, de acuerdo con los objetivos y contenidos propios de cada curso y la motivación del alumno en el estudio de la música.



### LISTA ORIENTATIVA DE OBRAS

- Andrómeda ..... J.M.Roy
- Turkish March..... Mozart
- Seven Brazilian Children songs ..... N. Rosauero
- Tympolero ..... W. Schinstine
- Studies in solo percussion.....Goldemberg.
- Repetitivo ..... F. Hubbell.

Cada uno de los ejercicios anteriores tendrá una puntuación máxima de 10 puntos. Para aprobar la prueba, el alumno deberá obtener una puntuación media mínima entre los tres ejercicios de 5.

El nivel técnico/instrumental obedecerá a los contenidos terminales de 1º Enseñanzas Profesionales. Se valorará la ejecución de memoria de las obras presentadas.

### PRUEBA B. LENGUAJE MUSICAL

#### B. Prueba de capacidad auditiva y de conocimientos teórico/prácticos

- Ejercicio auditivo
- Ejercicio teórico
- Ejercicio de entonación y canto



## CONTENIDOS ESPECÍFICOS

### Ejercicio auditivo

Contenidos del ejercicio auditivo:

A una voz:

- Compases de: 2/4, 3/4, 4/4, 6/8, 9/8 y 12/8 (sin cambio de compás).
- Dificultades rítmicas: hasta fusas y sus combinaciones, en los compases anteriormente mencionados; el puntillo.
- Tonalidades hasta con cinco alteraciones en la armadura, en modo mayor y menor.
- Alteraciones accidentales.

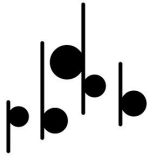
A dos voces:

- Compases de: 2/4, 3/4, 4/4 y 6/8
- Dificultades rítmicas: hasta semicorcheas y sus combinaciones, en los compases anteriormente mencionados; el puntillo.
- Tonalidades hasta con tres alteraciones en la armadura, en modo mayor y menor.
- Alteraciones accidentales.

### Criterios de evaluación y calificación del ejercicio auditivo:

Se realizará un dictado rítmico-melódico que tendrá una puntuación máxima de 10 puntos en el que se evaluará:

- La identificación auditiva de la tonalidad del dictado (hasta 1 punto)
- La identificación auditiva del compás del dictado (hasta 1 punto)
- La correcta reproducción escrita del dictado escuchado, refiriéndose a aspectos rítmicos (hasta 4 puntos) y melódico-tonales (hasta 4 puntos)



### **Ejercicio teórico**

Contenidos del ejercicio teórico:

- Intervalos melódicos doble aumentados y doble disminuidos.
- Notas de adorno (ornamentos)
- Ampliación y reducción de intervalos simples y compuestos.
- Inversión de intervalos compuestos.
- Tetracordos y enlaces de escalas.
- Notas, tonos, intervalos y acordes enarmónicos.
- Escalas pentatónicas, exátona, hispano-árabe, menor oriental, mayor y menor mixta, cromática.
- Relación entre las distintas claves. Denominación silábica de las notas.
- Acordes triada (Perfecto mayor, Perfecto menor, de 5<sup>a</sup> aumentada y de 5<sup>a</sup> disminuida) y cuatriada (7<sup>a</sup> de dominante, 7<sup>a</sup> de sensible y 7<sup>a</sup> disminuida) con sus inversiones.
- Compases de amalgama y dispares.
- El metrónomo.
- Nomenclatura de alteraciones, tonalidades y modalidades en inglés, alemán, francés e italiano. Notación alfabética.
- Sistema musical griego.
- Modos eclesiásticos, canto gregoriano. Notación.
- La voz humana. Tesituras, extensión, tipos, claves, agrupaciones vocales.
- Análisis de elementos básicos, armónicos y formales (frases, cadencias, modulaciones) con dificultad adecuada al nivel.

Observación: quedan incluidos todos los contenidos de la prueba a primer curso.

### **Criterios de evaluación y calificación del ejercicio teórico:**

Se realizará un ejercicio teórico sobre los contenidos anteriores. Este ejercicio tendrá una puntuación máxima de 10 puntos.



### **Ejercicio de entonación y canto**

Contenidos del ejercicio de entonación y canto:

- Lectura a primera vista.
- Extensión aproximada: hasta 16 compases.
- Claves de sol, fa en cuarta línea, do en tercera línea, do en cuarta línea y do en primera línea. Tonalidades hasta 4 alteraciones en la armadura, en modo mayor y menor.
- Dificultades rítmicas: hasta semifusas, en combinaciones rítmicas, puntillo y doble puntillo. En los compases simples y compuestos; de amalgama y dispares.
- Cambios de compás y de pulso, grupos de valoración irregular, sínkopas, contratiempos, anacrusas, matices y notas de adorno (ornamentos).
- Alteraciones accidentales.

Tiempo de preparación: 5 minutos.

### **Criterios de evaluación y calificación del ejercicio de entonación y canto:**

El alumno realizará un ejercicio de primera vista con los contenidos anteriores que tendrá una puntuación máxima de 10 puntos y en el que se valorará:

El reconocimiento de la tonalidad del fragmento, así como la aplicación de los matices y articulaciones (hasta 1 punto)

La marcación del compás a un tempo apropiado del fragmento (hasta 1 puntos)

La correcta interpretación, tanto rítmica (hasta 4 puntos) como melódica (hasta 4 puntos) del fragmento.



### PRUEBA C. LECTURA PRIMERA VISTA

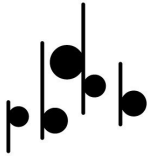
Lectura de una obra a primera vista con las siguientes características:

#### CONTENIDOS

- Tonalidades: Hasta 3 alteraciones mayores y menores , con alteraciones accidentales.
- Figuras: Redondas , blancas ,negras ,corcheas ,semicorcheas, fusas con sus respectivos silencios y posibles combinaciones. Tresillos y seisillos de semicorcheas.
- Compases: 2/4, 3/4, 4/4 , 3/8 ,6/8, 9/8 y 12/8 (con posibilidad de cambio entre ellos)
- Matices: p, mp , mf , f, ff , .Crescendos y diminuendos
- Agógicas: Adagio, Andante , Allegro , Allegretto.
- Instrumentos: Caja , 2 timbales , marimba.
- Elementos técnicos: Afinación de una 4º y 5º (timbales) Redoble cerrado y abierto (caja).Redobles en timbales y marimba .Acentos y flams.

#### CRITERIOS DE EVALUACIÓN

1. Interpretar con fluidez fragmentos de obras musicales a primera vista. Este criterio le servirá al profesor para comprobar la capacidad de lectura y el dominio del instrumento, de acuerdo con los contenidos propios del nivel.
2. Interpretar fragmentos musicales empleando la medida , afinación, articulación y fraseo adecuado. Este criterio de evaluación pretende comprobar la correcta asimilación y aplicación de los citados principios de lenguaje musical de acuerdo con el nivel correspondiente.



3. Demostrar seguridad y precisión en el uso de terminología adecuada para comunicar a los demás juicios personales a cerca de las obras estudiadas en este nivel. Este criterio evalúa la asimilación de los términos y conceptos del lenguaje musical utilizados en la comunicación sobre la música, tanto en los aspectos docentes, como críticos y coloquiales. Esto acreditará el conocimiento del código del lenguaje musical.
4. Interpretar obras de estilos diferentes. Con este criterio de evaluación se pretende detectar la madurez interpretativa del alumno frente a la variedad de obras y de estilos.

### **PRUEBA ACCESO A 3º CURSO DE ENSEÑANZAS PROFESIONALES**

#### **ESTRUCTURA DE LA PRUEBA DE ACCESO A 3º EP DE PERCUSIÓN**

- A. Interpretación de una obra libremente elegida por el tribunal, de tres aportadas por el aspirante, que presente el nivel técnico instrumental propio de los contenidos terminales del 2º curso de E.P. De las tres obras presentadas una será de láminas y las dos restantes podrán ser de parches Se valorará la interpretación de memoria.
- B. Prueba de capacidad auditiva y de conocimientos teórico/prácticos del Lenguaje Musical. Constará de tres ejercicios:
  - Ejercicio auditivo
  - Ejercicio teórico
  - Ejercicio de entonación y canto.

Cada uno de los ejercicios anteriores tendrá una puntuación máxima de 10 puntos. Para aprobar la prueba, el alumno deberá obtener una puntuación media mínima entre los tres ejercicios de 5.

#### **C. Lectura a primera vista de un fragmento adecuado al instrumento.**

El texto contendrá las dificultades técnicas de los contenidos terminales de 2º EP.





## **PRUEBA A. INTERPRETACIÓN**

Interpretación de una obra libremente elegida por el tribunal, de tres aportadas por el aspirante, que presente el nivel técnico instrumental propio de los contenidos terminales del 2º curso de E.P. De las tres obras presentadas una será de láminas y las dos restantes podrán ser de parches. Se valorará la interpretación de memoria.

## **CRITERIOS DE EVALUACIÓN**

Interpretar fragmentos musicales empleando la medida, afinación, articulación y fraseo adecuado. Este criterio de evaluación pretende comprobar la correcta asimilación y aplicación de los citados principios de lenguaje musical de acuerdo con el nivel correspondiente.

Demostrar seguridad y precisión en el uso de terminología adecuada para comunicar a los demás juicios personales acerca de las obras estudiadas en este nivel. Este criterio evalúa la asimilación de los términos y conceptos del lenguaje musical utilizados en la comunicación sobre la música, tanto en los aspectos docentes, como críticos y coloquiales. Esto acreditará el conocimiento del código del lenguaje musical.

Interpretar obras de estilos diferentes. Con este criterio de evaluación se pretende detectar la madurez interpretativa del alumno frente a la variedad de obras y de estilos.



## LISTA ORIENTATIVA DE OBRAS

Snare Force .....	T. Brown
First March .....	J. Morton.
Scherzo .....	M. Peters.
Malletrix .....	J. Spears.
Morris dance .....	W.Kraft
Charade .....	A. Gomez.

## PRUEBA B; LENGUAJE MUSICAL Y PIANO COMPLEMENTARIO

### B.1. LENGUAJE MUSICAL

#### CONTENIDOS ESPECÍFICOS

#### Ejercicio auditivo

Contenidos del ejercicio auditivo:

A una voz:

- Compases de: 2/4, 3/4, 4/4, 6/8, 9/8 y 12/8.
- Dificultades rítmicas: hasta fusas y sus combinaciones en los compases anteriormente mencionados; el puntillo, doble puntillo.
- Tonalidades mayores y menores hasta con 7 alteraciones en la armadura.
- Alteraciones accidentales.
- Modos diatónicos.

A dos voces:



- Compases de: 2/4, 3/4, 4/4, 6/8, 9/8 y 12/8.
- Dificultades rítmicas: hasta fusas y sus combinaciones en los compases anteriormente mencionados; el puntillo, doble puntillo.
- Tonalidades mayores y menores hasta con 7 alteraciones en la armadura.
- Alteraciones accidentales.

#### **Criterios de evaluación y calificación del ejercicio auditivo:**

Se realizará un dictado rítmico-melódico que tendrá una puntuación máxima de 10 puntos en el que se evaluará:

- La identificación auditiva de la tonalidad del dictado (hasta 1 punto)
- La identificación auditiva del compás del dictado (hasta 1 punto)
- La correcta reproducción escrita del dictado escuchado, refiriéndose a aspectos rítmicos (hasta 4 puntos) y melódico-tonales (hasta 4 puntos)

#### **Ejercicio teórico**

Contenidos del ejercicio teórico:

- Compases de amalgama, dispares, característicos, mixtos, de valor añadido (decimales y fraccionarios), de substracción y quebrados.
- Elementos constitutivos de la música. ritmo, melodía. armonía.
- Sintaxis musical, acordes, cadencias, modulación.
- El transporte y doble transporte. Instrumentos transpositores.
- Fundamentos acústicos de los instrumentos musicales. Vibraciones de las cuerdas, de los tubos, membranas, placas y varillas.
- Sistemas de afinación.
- La forma en la música (pequeñas formas binarias y ternarias, grandes formas: sonata, suite).
- Análisis de elementos básicos, armónicos y formales (frases, cadencias, modulaciones) con dificultad adecuada al nivel.

Observación: quedan incluidos todos los contenidos de la prueba a primero y segundo curso.

Criterios de evaluación y calificación del ejercicio teórico:



Se realizará un ejercicio teórico sobre los contenidos anteriores. Este ejercicio tendrá una puntuación máxima de 10 puntos

### **Ejercicio de entonación y canto**

Contenidos del ejercicio de entonación y canto:

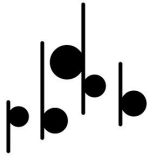
- Lectura a primera vista.
- Extensión aproximada: hasta 16 compases.
- Todas las claves. Tonalidades con hasta 7 alteraciones en la armadura, en modo mayor y menor.
- Dificultades rítmicas: hasta semifusas en combinaciones rítmicas, puntillo y doble puntillo. Compases regulares simples y compuestos. Compases de amalgama, dispares, mixtos, de valor añadido y de substracción.
- Cambios de compás y de pulso. Grupos de valoración irregular. Síncopas. contratiempos. Anacrusas. Matices y notas de adorno (ornamentos).
- Alteraciones accidentales.

Tiempo de preparación: 5 minutos.

### **Criterios de evaluación y calificación del ejercicio de entonación y canto:**

El alumno realizará un ejercicio de primera vista con los contenidos anteriores que tendrá una puntuación máxima de 10 puntos y en el que se valorará:

- El reconocimiento de la tonalidad del fragmento, así como la aplicación de los matices y articulaciones (hasta 1 punto)
- La marcación del compás a un tempo apropiado del fragmento (hasta 1 punto)
- La correcta interpretación, tanto rítmica (hasta 4 puntos) como melódica (hasta 4 puntos) del fragmento.



## **B.2.PIANO COMPLEMENTARIO**

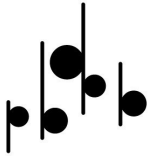
1. Una lectura a primera vista de un fragmento adecuado a las dificultades técnicas de un nivel y de los contenidos de segundo curso de la asignatura de piano complementario de las Enseñanzas Profesionales de Música.
2. Interpretación de un estudio, una pieza o un fragmento de obra escogido por el tribunal de una lista de tres que presentará el alumno, con un nivel de segundo curso de la asignatura de piano complementario de Enseñanzas Profesionales de Música.

## **PRUEBA C. LECTURA PRIMERA VISTA**

Lectura de una obra a primera vista con las siguientes características:

## **CONTENIDOS**

- Tonalidades: Hasta 5 alteraciones mayores y menores , con alteraciones accidentales.
- Figuras: Redondas , blancas ,negras ,corcheas ,semicorcheas, fusas con sus respectivos silencios y posibles combinaciones. Tresillos y seisillos de semicorcheas.
- Compases: 2/4, 3/4, 4/4 , 3/8 ,6/8, 9/8 y 12/8 (con posibilidad de cambio entre ellos)
- Matices: p, mp , mf , f, ff , .Crescendos y diminuendos
- Agógicas: Adagio, Andante , Allegro , Allegretto.
- Instrumentos: Caja , 2 timbales , marimba.
- Elementos técnicos: Afinación de una 4º y 5º (timbales) Redoble cerrado y abierto (caja).Redobles en timbales y marimba .Acentos y flams.



## CRITERIOS DE EVALUACIÓN

1. Interpretar con fluidez fragmentos de obras musicales a primera vista. Este criterio le servirá al profesor para comprobar la capacidad de lectura y el dominio del instrumento, de acuerdo con los contenidos propios del nivel.
2. Interpretar fragmentos musicales empleando la medida , afinación, articulación y fraseo adecuado. Este criterio de evaluación pretende comprobar la correcta asimilación y aplicación de los citados principios de lenguaje musical de acuerdo con el nivel correspondiente.
3. Demostrar seguridad y precisión en el uso de terminología adecuada para comunicar a los demás juicios personales a cerca de las obras estudiadas en este nivel. Este criterio evalúa la asimilación de los términos y conceptos del lenguaje musical utilizados en la comunicación sobre la música, tanto en los aspectos docentes, como críticos y coloquiales. Esto acreditará el conocimiento del código del lenguaje musical.
4. Interpretar obras de estilos diferentes. Con este criterio de evaluación se pretende detectar la madurez interpretativa del alumno frente a la variedad de obras y de estilos.

## PRUEBA ACCESO A 4º CURSO DE ENSEÑANZAS PROFESIONALES

### ESTRUCTURA DE LA PRUEBA DE ACCESO A 4º EP DE PERCUSIÓN

Se realizarán las pruebas de acceso a Cuarto Curso de Enseñanzas Profesionales de Música adaptadas a las dificultades técnicas e instrumentales de los contenidos terminales de tercer curso de las Enseñanzas Profesionales de Música. Las pruebas consistirán en:

**A. Interpretación de una obra, estudio o fragmento elegida por el tribunal de una lista de tres que presentará el alumno.** El nivel técnico/instrumental obedecerá a los contenidos terminales de 3º de Enseñanzas Profesionales. Se valorará la ejecución de memoria de las obras presentadas.

#### NOTA:

Cada uno de estos ejercicios, tendrá un carácter eliminatorio, se calificará de 0 a 10 puntos, y será necesaria una calificación mínima de 5 puntos en cada uno de ellos para superarlo. La calificación final, será la media aritmética de las puntuaciones obtenidas en cada ejercicio.

El solicitante tiene derecho a cuatro convocatorias (pueden ser dos por año, junio y septiembre), para el acceso a este conservatorio. Si aprueba sin obtener plaza no se computará esta convocatoria como agotada, pudiendo disponer nuevamente de ella.

## **B. Prueba de capacidad auditiva y de conocimientos teórico/prácticos**

### **B.1.Armonía**

**Bajo cifrado o armonización de un tiple**

**Análisis armónico**

### **B.2. Piano complementario**

**Lectura a vista**

**Interpretación de una pieza**

## **C. Lectura a primera vista de un fragmento adecuado al instrumento.**

El texto contendrá las dificultades técnicas de los contenidos terminales de 3º EP.El Departamento de viento-metal y percusión del Conservatorio Profesional de Música de Castelló acuerda, que los alumnos que tengan que superar esta prueba dispondrán de cinco minutos previos de preparación y estudio de la obra a primera vista, durante los cuales **podrán hacer uso del instrumento.**

## **PRUEBA A. INTERPRETACIÓN**

Interpretación de una obra libremente elegida por el tribunal, de tres aportadas por el aspirante, que presente el nivel técnico instrumental propio de los contenidos terminales del 3er curso de E.P. De las tres obras presentadas una será de láminas y las dos restantes podrán ser de parches Se valorará la interpretación de memoria.

## **CRITERIOS DE EVALUACIÓN**

Interpretar fragmentos musicales empleando la medida , afinación, articulación y fraseo adecuado. Este criterio de evaluación pretende comprobar la correcta asimilación y aplicación de los citados principios de lenguaje musical de acuerdo con el nivel correspondiente. Demostrar seguridad y precisión en el uso de terminología adecuada para comunicar



a los demás juicios personales a cerca de las obras estudiadas en este nivel. Este criterio evalúa la asimilación de los términos y conceptos del lenguaje musical utilizados en la comunicación sobre la música, tanto en los aspectos docentes, como críticos y coloquiales. Esto acreditará el conocimiento del código del lenguaje musical. Interpretar obras de estilos diferentes. Con este criterio de evaluación se pretende detectar la madurez interpretativa del alumno frente a la variedad de obras y de estilos. Interpretar en público como solista y de memoria fragmentos y obras representativas en su nivel de instrumento. Este criterio de evaluación trata de comprobar la capacidad de memoria y ejecución de las obras, de acuerdo con los objetivos y contenidos propios de cada curso y la motivación del alumno en el estudio de la música.

#### **LISTA ORIENTATIVA DE OBRAS**

Snare Force ..... T. Brown  
First March ..... J. Morton.  
Scherzo ..... M. Peters.  
Malletrix ..... J. Spears.  
Morris dance .....W.Kraft  
Charade .....A. Gomez.

#### **PRUEBA B; LENGUAJE MUSICAL Y PIANO COMPLEMENTARIO B.1. LENGUAJE MUSICAL**

#### **CONTENIDOS ESPECÍFICOS**

##### **Ejercicio auditivo**

Contenidos del ejercicio auditivo:

A una voz:

- Compases de: 2/4, 3/4, 4/4, 6/8, 9/8 y 12/8.

- Dificultades rítmicas: hasta fusas y sus combinaciones en los compases anteriormente mencionados; el puntillo, doble puntillo.
- Tonalidades mayores y menores hasta con 7 alteraciones en la armadura.
- Alteraciones accidentales.
- Modos diatónicos.

A dos voces:

- Compases de: 2/4, 3/4, 4/4, 6/8, 9/8 y 12/8.
- Dificultades rítmicas: hasta fusas y sus combinaciones en los compases anteriormente mencionados; el puntillo, doble puntillo.
- Tonalidades mayores y menores hasta con 7 alteraciones en la armadura.
- Alteraciones accidentales.

#### **Criterios de evaluación y calificación del ejercicio auditivo:**

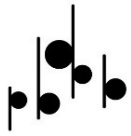
Se realizará un dictado rítmico-melódico que tendrá una puntuación máxima de 10 puntos en el que se evaluará:

- La identificación auditiva de la tonalidad del dictado (hasta 1 punto)
- La identificación auditiva del compás del dictado (hasta 1 punto)
- La correcta reproducción escrita del dictado escuchado, refiriéndose a aspectos rítmicos (hasta 4 puntos) y melódico-tonales (hasta 4 puntos)

#### **Ejercicio teórico**

Contenidos del ejercicio teórico:

- Compases de amalgama, dispares, característicos, mixtos, de valor añadido (decimales y fraccionarios), de substracción y quebrados.
- Elementos constitutivos de la música. ritmo, melodía. armonía.
- Sintaxis musical, acordes, cadencias, modulación.
- El transporte y doble transporte. Instrumentos transpositores.
- Fundamentos acústicos de los instrumentos musicales. Vibraciones de las cuerdas, de los tubos, membranas, placas y varillas.
- Sistemas de afinación.
- La forma en la música (pequeñas formas binarias y ternarias, grandes formas: sonata, suite).
- Análisis de elementos básicos, armónicos y formales (frases, cadencias, modulaciones) con dificultad adecuada al nivel.



Observación: quedan incluidos todos los contenidos de la prueba a primero y segundo curso.

Criterios de evaluación y calificación del ejercicio teórico:

Se realizará un ejercicio teórico sobre los contenidos anteriores. Este ejercicio tendrá una puntuación máxima de 10 puntos.

### **Ejercicio de entonación y canto**

Contenidos del ejercicio de entonación y canto:

- Lectura a primera vista.
- Extensión aproximada: hasta 16 compases.
- Todas las claves. Tonalidades con hasta 7 alteraciones en la armadura, en modo mayor y menor.
- Dificultades rítmicas: hasta semifusas en combinaciones rítmicas, puntillo y doble puntillo. Compases regulares simples y compuestos. Compases de amalgama, dispares, mixtos, de valor añadido y de substracción.
- Cambios de compás y de pulso. Grupos de valoración irregular. Síncopas. contratiempos. Anacrusas. Matices y notas de adorno (ornamentos).
- Alteraciones accidentales.

Tiempo de preparación: 5 minutos.

### **Criterios de evaluación y calificación del ejercicio de entonación y canto:**

El alumno realizará un ejercicio de primera vista con los contenidos anteriores que tendrá una puntuación máxima de 10 puntos y en el que se valorará:

- El reconocimiento de la tonalidad del fragmento, así como la aplicación de los matices y articulaciones (hasta 1 punto)
- La marcación del compás a un tempo apropiado del fragmento (hasta 1 punto)
- La correcta interpretación, tanto rítmica (hasta 4 puntos) como melódica (hasta 4 puntos) del fragmento.

## **B.2. PIANO COMPLEMENTARIO**

1. Una lectura a primera vista de un fragmento adecuado a las dificultades técnicas de un nivel y de los contenidos de segundo curso de la asignatura de piano complementario de las Enseñanzas Profesionales de Música.
2. Interpretación de un estudio, una pieza o un fragmento de obra escogido por el tribunal de una lista de tres que presentará el alumno, con un nivel de segundo curso de la asignatura de piano complementario de Enseñanzas Profesionales de Música.

## **PRUEBA B. ARMONÍA Y PIANO COMPLEMENTARIO**

### **B.1. ARMONÍA**

1. Realización de un bajo cifrado o la armonización de un tiple, adecuado al nivel de primer curso de la asignatura de Armonía de Enseñanzas Profesionales de Música.
2. Prueba de audición guiada, donde el aspirante realice un análisis armónico de un ejercicio propuesto por el tribunal, indicando la función armónica, cifrado, posibles modulaciones y cadencias (hasta el período Clásico) adecuado al nivel de primer curso de la asignatura de Armonía de Enseñanzas Profesionales de Música.

### **EVALUACIÓN Y CALIFICACIÓN**

El ejercicio del bajo cifrado tendrá un valor del 70% sobre la nota final.

El ejercicio de análisis se valorará con un 30% sobre la nota final.

Los resultados de las evaluaciones se expresarán a través de calificaciones numéricas y utilizarán la escala de 1 a 10 sin decimales.

Para obtener una evaluación positiva final, el alumno deberá alcanzar, en cada uno de los ejercicios 1 y 2, una calificación igual o superior a 5 resultante de la aplicación del porcentaje señalado.

## PRUEBA C. LECTURA PRIMERA VISTA

Lectura de una obra a primera vista con las siguientes características:

### CONTENIDOS

- Tonalidades: Hasta 5 alteraciones mayores y menores ,con alteraciones accidentales.
- Figuras: Redondas ,blancas ,negras ,corcheas ,semicorcheas, fusas con sus respectivos silencios y posibles combinaciones. Tresillos y seisillos de semicorcheas.
- Compases: 2/4, 3/4, 4/4 , 3/8 ,6/8, 9/8 y 12/8 (con posibilidad de cambio entre ellos)
- Matices: p, mp , mf , f, ff , .Crescendos y diminuendos
- Agógicas: Adagio, Andante , Allegro , Allegretto.
- Instrumentos: Caja , 3 timbales , marimba ,vibráfono.
- Elementos técnicos: Afinación de una 3º ,4º y 5º (timbales)
- Redoble cerrado y abierto (caja).Redobles en timbales y marimba .Acentos y flams.

### CRITERIOS DE EVALUACIÓN

Interpretar con fluidez fragmentos de obras musicales a primera vista. Este criterio le servirá al profesor para comprobar la capacidad de lectura y el dominio del instrumento, de acuerdo con los contenidos propios del nivel.

Interpretar fragmentos musicales empleando la medida , afinación, articulación y fraseo adecuado. Este criterio de evaluación pretende comprobar la correcta asimilación y aplicación de los citados principios de lenguaje musical de acuerdo con el nivel correspondiente.

Demostrar seguridad y precisión en el uso de terminología adecuada para comunicar a los demás juicios personales a cerca de las obras estudiadas en este nivel. Este criterio evalúa la asimilación de los

términos y conceptos del lenguaje musical utilizados en la comunicación sobre la música, tanto en los aspectos docentes, como críticos y coloquiales. Esto acreditará el conocimiento del código del lenguaje musical.

Interpretar obras de estilos diferentes. Con este criterio de evaluación se pretende detectar la madurez interpretativa del alumno frente a la variedad de obras y de estilos.

### **PRUEBA C. LECTURA PRIMERA VISTA**

Lectura de una obra a primera vista con las siguientes características:

#### **CONTENIDOS**

- Tonalidades: Hasta 4 alteraciones mayores y menores ,con alteraciones accidentales.
- Figuras: Redondas ,blancas ,negras ,corcheas ,semicorcheas,fusas con sus respectivos silencios y posibles combinaciones.Tresillos y seisillos de semicorcheas.
- Compases: 2/4, 3/4, 4/4 , 3/8 ,6/8, 9/8 y 12/8 (con posibilidad de cambio entre ellos)
- Matices: p, mp , mf , f, ff , .Crescendos y diminuendos
- Agógicas: Adagio, Andante , Allegro , Allegretto.
- Instrumentos: Caja , 3 timbales , marimba ,vibráfono.
- Elementos técnicos: Afinación de una 2º 3º ,4º y 5º y 8º (timbales)  
Redoble cerrado y abierto (caja).Redobles en timbales y marimba.  
Acentos flams y drags.

## CRITERIOS DE EVALUACIÓN

1. Interpretar con fluidez fragmentos de obras musicales a primera vista. Este criterio le servirá al profesor para comprobar la capacidad de lectura y el dominio del instrumento, de acuerdo con los contenidos propios del nivel.
2. Interpretar fragmentos musicales empleando la medida , afinación, articulación y fraseo adecuado. Este criterio de evaluación pretende comprobar la correcta asimilación y aplicación de los citados principios de lenguaje musical de acuerdo con el nivel correspondiente.
3. Demostrar seguridad y precisión en el uso de terminología adecuada para comunicar a los demás juicios personales a cerca de las obras estudiadas en este nivel. Este criterio evalúa la asimilación de los términos y conceptos del lenguaje musical utilizados en la comunicación sobre la música, tanto en los aspectos docentes, como críticos y coloquiales. Esto acreditará el conocimiento del código del lenguaje musical.
4. Interpretar obras de estilos diferentes. Con este criterio de evaluación se pretende detectar la madurez interpretativa del alumno frente a la variedad de obras y de estilos.

## **PRUEBA ACCESO A 5º CURSO DE ENSEÑANZAS PROFESIONALES**

### **ESTRUCTURA DE LA PRUEBA DE ACCESO A 5º EP DE PERCUSIÓN**

Se realizarán las pruebas de acceso a Quinto Curso de Enseñanzas Profesionales de Música adaptadas a las dificultades técnicas e instrumentales de los contenidos terminales de cuarto curso de las Enseñanzas Profesionales de Música. Las pruebas consistirán en:

#### **A. Lectura a primera vista de un fragmento adecuado al instrumento.**

El texto contendrá las dificultades técnicas de los contenidos terminales de 4º EP. El Departamento de viento metal y percusión del Conservatorio Profesional de Música de Castelló acuerda, que los alumnos que tengan que superar esta prueba dispondrán de cinco minutos previos de preparación y estudio de la obra a primera vista, durante los cuales **podrán hacer uso del instrumento.**

#### **B. Prueba de capacidad auditiva y de conocimientos teórico/prácticos .**

##### **B.1. Armonía**

- **Formación /clasificación de acordes**
- **Bajo cifrado o armonización de un tiple**
- **Análisis armónico**

##### **B.2. Piano complementario**

- **Lectura a vista**
- **Interpretación de una pieza**

**C. Interpretación de una obra, estudio o fragmento elegida por el tribunal de una lista de tres que presentará el alumno. El nivel técnico/instrumental obedecerá a los contenidos terminales de 4º de Enseñanzas Profesionales. Se valorará la ejecución de memoria de las obras presentadas.**



### **PRUEBA A. INTERPRETACIÓN**

Interpretación de una obra libremente elegida por el tribunal, de tres aportadas por el aspirante, que presente el nivel técnico instrumental propio de los contenidos terminales del 4º curso de E.P. De las tres obras presentadas una será de láminas y las dos restantes podrán ser de parches Se valorará la interpretación de memoria.

### **CRITERIOS DE EVALUACIÓN**

Interpretar fragmentos musicales empleando la medida, afinación, articulación y fraseo adecuado. Este criterio de evaluación pretende comprobar la correcta asimilación y aplicación de los citados principios de lenguaje musical de acuerdo con el nivel correspondiente.

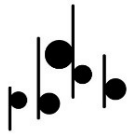
Demostrar seguridad y precisión en el uso de terminología adecuada para comunicar a los demás juicios personales a cerca de las obras estudiadas en este nivel. Este criterio evalúa la asimilación de los términos y conceptos del lenguaje musical utilizados en la comunicación sobre la música, tanto en los aspectos docentes, como críticos y coloquiales. Esto acreditará el conocimiento del código del lenguaje musical.

Interpretar obras de estilos diferentes. Con este criterio de evaluación se pretende detectar la madurez interpretativa del alumno frente a la variedad de obras y de estilos.

Interpretar en público como solista y de memoria fragmentos y obras representativas en su nivel de instrumento. Este criterio de evaluación trata de comprobar la capacidad de memoria y ejecución de las obras, de acuerdo con los objetivos y contenidos propios de cada curso y la motivación del alumno en el estudio de la música.

### **LISTA ORIENTATIVA DE OBRAS**

- Solo nº 125 .....C. Wilcoxon.
  
- Study 6 graded 6 ..... I. Wright.
  
- Classic African .....J.Aiello



- Viridiana .....W.Schüter
  
- Latin Journey .....D.Mancini.
  
- Centípede .....Ch.Swist.

## **PRUEBA B. ARMONÍA Y PIANO COMPLEMENTARIO**

### **B1. ARMONÍA**

1. Un ejercicio de formación y/o clasificación de acordes a partir de un cifrado o de una estructura.
2. Realización de un bajo cifrado o la armonización de un tiple, adecuado al nivel de segundo curso de la asignatura de Armonía de Enseñanzas Profesionales de Música.
3. Prueba de audición guiada, donde el aspirante realice un análisis armónico de un ejercicio propuesto por el tribunal, adecuado al nivel de segundo curso de la asignatura de Armonía de Enseñanzas Profesionales de Música.

### **EVALUACIÓN Y CALIFICACIÓN**

- o En el ejercicio 1º sólo se permitirá un máximo de 3 fallos sobre 10 para poder superar la prueba en su conjunto.
- o El ejercicio 2º se calificará sobre 10 puntos y tendrá un valor del 70% sobre la nota final.
- o El ejercicio 3º se calificará sobre 10 puntos y se valorará con un 30% sobre la nota final.

### **B.2. PIANO COMPLEMENTARIO**

1. Una lectura a primera vista de un fragmento adecuado a las dificultades técnicas de un nivel y de los contenidos de cuarto curso de la asignatura de piano complementario de las Enseñanzas Profesionales de Música.
2. Interpretación de un estudio, una pieza o un fragmento de obra escogido por el tribunal de una lista de tres que presentará el alumno, con un nivel de cuarto curso de la asignatura de piano complementario de Enseñanzas Profesionales de Música.

## **PRUEBA C: LECTURA DE UNA OBRA A PRIMERA VISTA CON LAS SIGUIENTES CARACTERÍSTICAS:**

### **CONTENIDOS**

Tonalidades: Hasta 7 alteraciones mayores y menores, con alteraciones accidentales.

Figuras: Redondas, blancas, negras, corcheas, semicorcheas, fusas con sus respectivos silencios y posibles combinaciones. Tresillos y seisillos de semicorcheas.

Compases: 2/4, 3/4, 4/4, 3/8, 6/8, 9/8, 12/8, 5/8, 7/8 (con posibilidad de cambio entre ellos)

Matices: p, pp, mp, mf, f, f. Crescendos y diminuendos.

Agógicas: Adagio, Andante, Allegro, Allegretto, Presto.

Instrumentos: Caja, 4 timbales, marimba, vibráfono y set-up

Elementos técnicos: Afinación, todos los intervalos. Todo tipo de mordentes, redobles y notas de adorno.

### **CRITERIOS DE EVALUACIÓN**

Interpretar con fluidez fragmentos de obras musicales a primera vista. Este criterio le servirá al profesor para comprobar la capacidad de lectura y el dominio del instrumento, de acuerdo con los contenidos propios del nivel.

Interpretar fragmentos musicales empleando la medida, afinación, articulación y fraseo adecuado. Este criterio de evaluación pretende comprobar la correcta asimilación y aplicación de los citados principios de lenguaje musical de acuerdo con el nivel correspondiente.

Demostrar seguridad y precisión en el uso de terminología adecuada para comunicar a los demás juicios personales a cerca de las obras estudiadas en este nivel. Este criterio evalúa la asimilación de los términos y conceptos del lenguaje musical utilizados en la comunicación sobre la música, tanto en los aspectos docentes, como críticos y coloquiales. Esto acreditará el conocimiento del código del lenguaje musical.

Interpretar obras de estilos diferentes. Con este criterio de evaluación se pretende detectar la madurez interpretativa del alumno frente a la variedad de obras y de estilos.

## **PRUEBA ACCESO A 6º CURSO DE ENSEÑANZAS PROFESIONALES**

### **ESTRUCTURA DE LA PRUEBA DE ACCESO A 6º EP DE PERCUSIÓN**

Se realizarán las pruebas de acceso a Sexto Curso de Enseñanzas Profesionales de Música adaptadas a las dificultades técnicas e instrumentales de los contenidos terminales de quinto curso de las Enseñanzas Profesionales de Música. Las pruebas consistirán en:

**A. Interpretación de una obra, estudio o fragmento elegida por el tribunal de una lista de tres que presentará el alumno.** El nivel técnico/instrumental obedecerá a los contenidos terminales de 5º de Enseñanzas Profesionales. Se valorará la ejecución de memoria de las obras presentada.

#### **1.A Prueba de capacidad auditiva y de conocimientos teórico/prácticos .**

##### **1.B.1.Análisis**

- Análisis de una pieza
- Audición guiada donde el aspirante comente y valore armónica formalmente el contenido de lo que escucha.

##### **1.B.2. Historia de la música**

- Desarrollo de un tema
- Desarrollo de una audición comentada, contextualizando la obra dentro del momento histórico.

**C. Lectura a primera vista de un fragmento adecuado al instrumento.**

- El texto contendrá las dificultades técnicas de los contenidos terminales de 5º E.P Departamento de viento metal y percusión del Conservatorio Profesional de Música de Castelló acuerda, que los alumnos que tengan que superar esta prueba dispondrán de cinco minutos previos de preparación y estudio de la obra a primera vista, durante los cuales **podrán hacer uso del instrumento.**

### **PRUEBA A. INTERPRETACIÓN**

Interpretación de una obra libremente elegida por el tribunal, de tres aportadas por el aspirante, que presente el nivel técnico instrumental propio de los contenidos terminales del 5º curso de E.P. De las tres obras presentadas una será de láminas y las dos restantes podrán ser de parches. Se valorará la interpretación de memoria.

### **CRITERIOS DE EVALUACIÓN**

Interpretar fragmentos musicales empleando la medida, afinación, articulación y fraseo adecuado. Este criterio de evaluación pretende comprobar la correcta asimilación y aplicación de los citados principios de lenguaje musical de acuerdo con el nivel correspondiente.

Demostrar seguridad y precisión en el uso de terminología adecuada para comunicar a los demás juicios personales acerca de las obras estudiadas en este nivel. Este criterio evalúa la asimilación de los términos y conceptos del lenguaje musical utilizados en la comunicación sobre la música, tanto en los aspectos docentes, como críticos y coloquiales. Esto acreditará el conocimiento del código del lenguaje musical.

Interpretar obras de estilos diferentes. Con este criterio de evaluación se pretende detectar la madurez interpretativa del alumno frente a la variedad de obras y de estilos. Interpretar en público como solista y de memoria fragmentos y obras representativas en su nivel de instrumento. Este criterio de evaluación trata de comprobar la capacidad de memoria y

ejecución de las obras, de acuerdo con los objetivos y contenidos propios de cada curso y la motivación del alumno en el estudio de la música.

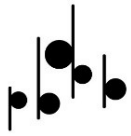
### LISTA ORIENTATIVA DE OBRAS

- Tornado ..... M. Markovich.
- Stamina.....M. Markovich.
- Etude nº 9 for Snare Drum.....B. Lyloff
- Sonata for tImpani . .....J. Beck
- Latin Journey .....D.Mancini.
- Dualités .....A. Miyamoto
- Blues for Gilbert.....M. Glentworth
- Prelude and Blues.....N. Rosauero
- Suite N. 3.....J. S. Bach
- Gitano.....A. Gomez

### PRUEBA B. ANÁLISIS E HISTORIA DE LA MÚSICA

#### B.1. ANÁLISIS

- 1** Un ejercicio de formación y/o clasificación de acordes a partir de un cifrado o de una estructura.
- 2** Análisis musical de una pieza o fragmento, adecuado al nivel de primer curso de la asignatura de Análisis de Enseñanzas Profesionales de Música.
- 3** Ejercicio de audición guiada, donde el aspirante comente y valore armónica y formalmente el contenido de lo que escucha, adecuado al nivel de primer curso de la asignatura de Análisis de Enseñanzas Profesionales de Música.



### **EVALUACIÓN Y CALIFICACIÓN**

- En el primer ejercicio sólo se permitirá un máximo de 2 fallos sobre 10 para poder superar la prueba en su conjunto.
- El segundo ejercicio se calificará sobre 10 puntos, siendo necesario alcanzar una puntuación igual o superior a 5.
- El tercer ejercicio se calificará sobre 10 puntos, siendo necesario alcanzar una puntuación igual o superior a 5.

### **B.2. HISTORIA DE LA MÚSICA**

Esta prueba consistirá en un examen escrito conformado por dos secciones diferenciadas que han de superarse de manera independiente para aprobar el ejercicio.

1º.- Desarrollo de una o más preguntas de carácter teórico sobre los contenidos de 5º curso recogidos en la programación.

2º.- Comentario histórico-estético de una o más audiciones correspondientes a los contenidos anteriormente reseñados. En ambos casos, se valorará la estructuración, coherencia y precisión formal del ejercicio.

### **EVALUACIÓN Y CALIFICACIÓN**

- Los resultados de las pruebas se expresarán a través de calificaciones numéricas y utilizarán la escala de 1 a 10 sin decimales.
- Para obtener una evaluación positiva final, el alumno deberá alcanzar, en cada uno de los ejercicios 1 y 2, una calificación igual o superior a 5.

## **PRUEBA C. LECTURA PRIMERA VISTA**

### **CONTENIDOS**

Tonalidades: Hasta 7 alteraciones mayores y menores, con alteraciones accidentales.

Figuras: Redondas, blancas, negras, corcheas, semicorcheas, fusas con sus respectivos silencios y posibles combinaciones. Tresillos y seisillos de semicorcheas.

Compases: 2/4, 3/4, 4/4, 3/8, 6/8, 9/8, 12/8, 5/8, 7/8 (con posibilidad de cambio entre ellos)

Matices: p, pp, mp, mf, f, ff. Crescendos y diminuendos.

Agógicas: Adagio, Andante, Allegro, Allegretto, Presto.

Instrumentos: Caja, 4 timbales, marimba, vibráfono y set-up

Elementos técnicos: Afinación, todos los intervalos. Todo tipo de mordentes redobles y notas de adorno.

### **CRITERIOS DE EVALUACIÓN**

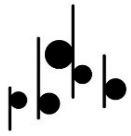
Interpretar con fluidez fragmentos de obras musicales a primera vista. Este criterio le servirá al profesor para comprobar la capacidad de lectura y el dominio del instrumento, de acuerdo con los contenidos propios del nivel.

Interpretar fragmentos musicales empleando la medida, afinación, articulación y fraseo adecuado. Este criterio de evaluación pretende comprobar la correcta asimilación y aplicación de los citados principios de lenguaje musical de acuerdo con el nivel correspondiente.

Demostrar seguridad y precisión en el uso de terminología adecuada para comunicar a los demás juicios personales a cerca de las obras estudiadas en este nivel. Este criterio evalúa la asimilación de los términos y conceptos del lenguaje musical utilizados en la comunicación sobre la música, tanto en los aspectos docentes, como críticos y coloquiales. Esto acreditará el conocimiento del código del lenguaje musical.

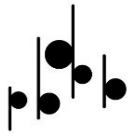
Interpretar obras de estilos diferentes. Con este criterio de evaluación se pretende detectar la madurez interpretativa del alumno frente a la variedad de obras y de estilos.





## BIBLIOGRAFÍA.

- The orchestral snare drummer ..... A. Cirone.  
Graded Music for Snare Drum ..... K.Hathway & I.Wright.  
Rudimental Primer for the snare drummer.....M. Peters.  
Stick Control ..... K. Johnson.  
Accents and Rebounds ..... G.L. Stone.  
Fundamental Technique ..... J. Putjens.  
Intermediate Studies ..... M. Peters.  
Portraits in Rhythm ..... A. Cirone.  
La caja ..... M. Ramada.  
Fundamental Method for Timpani ..... M. Peters.  
Intermediate timpani studies ..... M. Peters.  
Graded Music for Timpani ..... I. Wright.  
Studies for pedal timpani ..... N. Woud.  
Symphonic Studies for Timpani ..... N. Woud.  
Symphonies classiques ..... M.Goldemberg.  
Symphonies Romántiques ..... M.Goldemberg.  
Fundamental Method for mallets .....Impeders.  
Graded Music for Tuned Percussion.....K.Hatway & I.Wright.  
Modern School for Mallets ..... M.Goldemberg.  
Four-Mallet Method for marimba.....J.Moyer.  
Método Cinético para Marimba ..... L. Howard Stevens.  
Vibraphone Technique ..... D. Friedman.  
Velocity Warm-ups ..... C. Dowd.  
Vibraphone for mallet chord ..... Ron Delp.  
Syncopation ..... T. Reed.  
Drum set Fundamentals ..... J. Jerolamon.  
Studio Jazz ..... J. Pickering.  
Rudimental jazz ..... J. Morello.  
Advanced Funk Studies ..... R.Lathan.  
Afro- Cuban ..... Ed Uribe.



Brazilian Drummer .....	Ed Uribe.
Groovin'in clave .....	I. Berroa.
Studio Session .....	Varios.
Afro Sessions .....	Varios.
Batería y bases .....	Pedro Barceló.
Techniques of Playing Bass Drum, Cymbals .....	Al Payson.
Enciclopedia de la Percusión .....	J. Beck.
Atlas de Percusión .....	M. Ramada.
Fundamental Method for Timpani .....	M. Peters.
Los Instrumentos de Percusión y su Historia.....	J. Blades.
Introducción a la Música Contemporánea.....	J. Machlis.
La Batería Acústica .....	F. Cucciardi.
A History of Music .....	C. Forsyth.
Percussion Repair and Maintenance .....	M. Bonfoey.
Drums Tuning.....	L. Nolly.
Construcción de Instrumentos .....	F. Palacios.