

Benvinguts

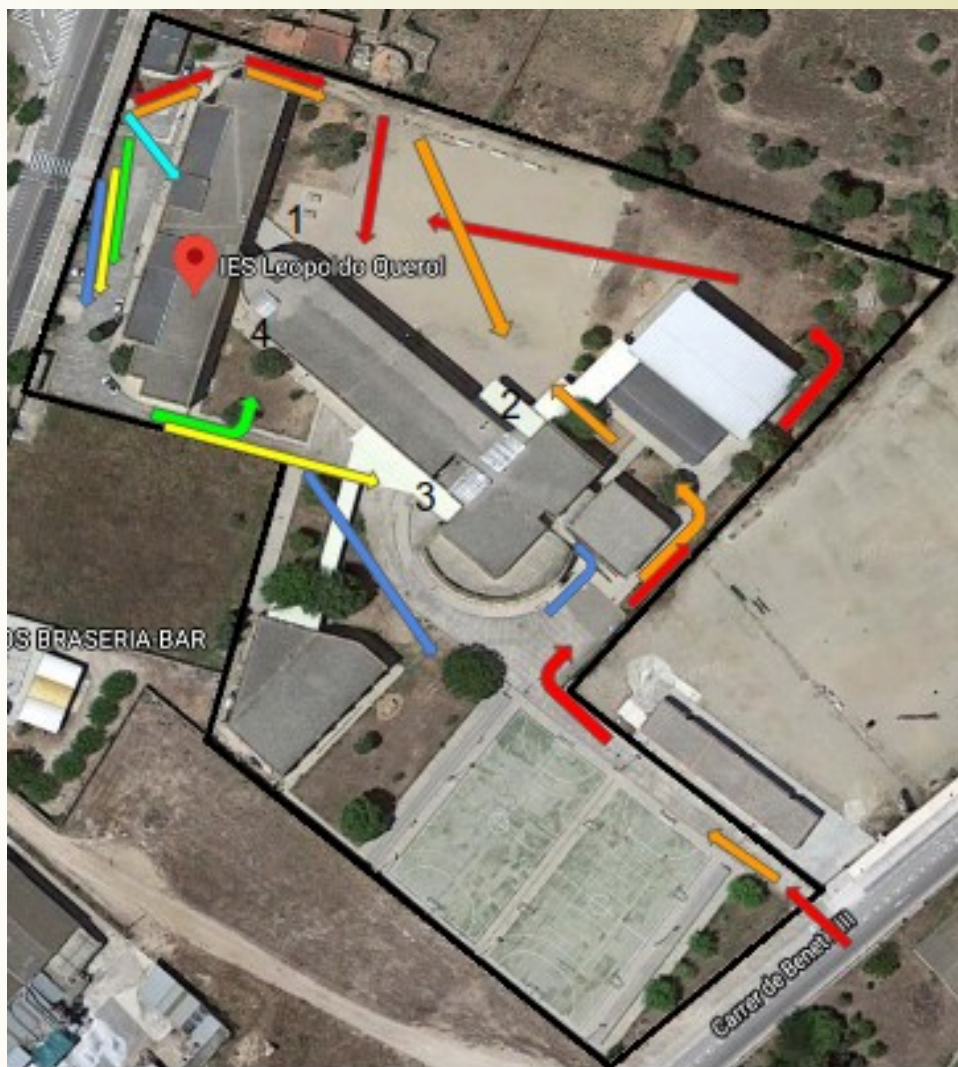
CURS 2020-2021
IES LEOPOLDO
QUEROL





Protocol ENTRADA 8:00h

- Esperar a les 8:00h per a accedir a l'interior de l'edifici. Els cursos seran anomenats un a un per megafonia o timbre , cada curs accedirà a la seua classe amb un parell de minuts de diferència..
- Les escales de pujada estan senyalitzades. Pujar un a un i mantenint la distància de seguretat. Únicament són escales de pujada, les escales de baixada estan marcades.



▣ RUTES I PORTES ▣ D'ACCÉS AL CENTRE

- ▣ 1ESO PORTA 1
- ▣ 2ESO PORTA 2
- ▣ 3ESO PORTA 3
- ▣ 4ESO PORTA 4
- ▣ 1BATX PRINCIPAL
- ▣ 2BATX DARRERE