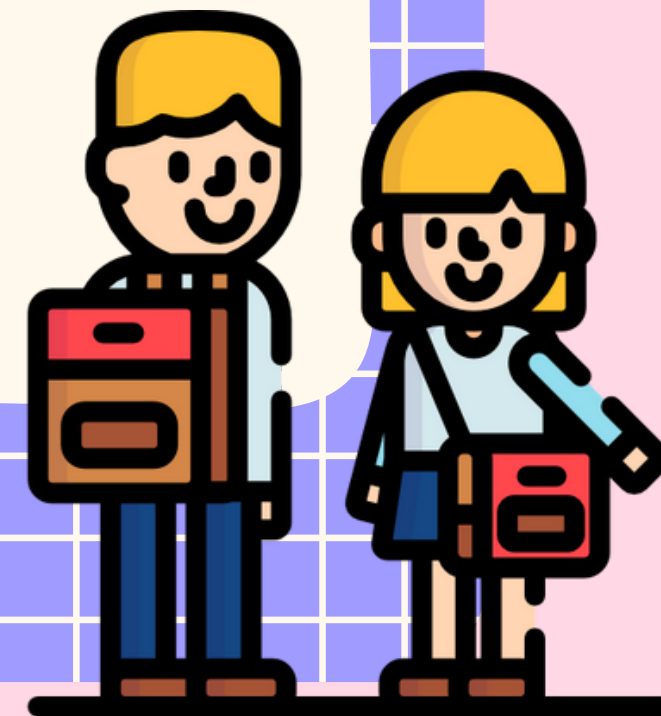
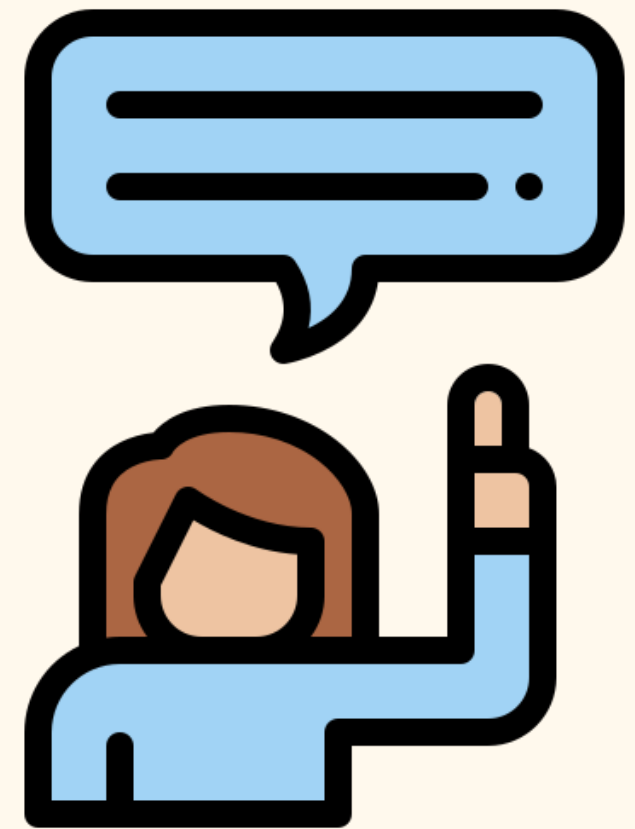


TRANSICIÓ D'INFANTIL A PRIMÀRIA



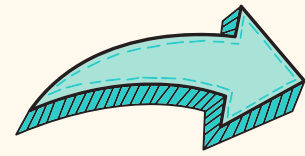
ALGUNS ACLARIMENTS

- L'Educació Primària és una etapa obligatòria de 6 cursos.
- Es canvia de tutor/a.
- Hi ha més mestres.
- Hi ha noves matèries
- Es canvia d'edifici.



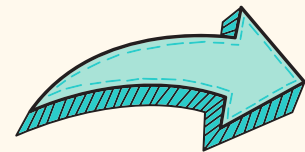
6 CURSOS

1r
CICLE



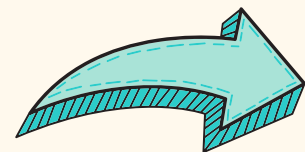
1r i 2n

2n
CICLE



3r i 4t

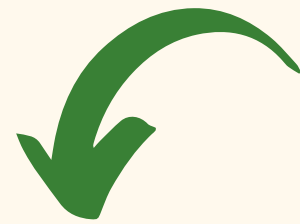
3r
CICLE



5é i 6é

MÉS MESTRES

1 persona tutora que impartirà:



- Coneixement del medi Natural, Social i Cultural
- Matemàtiques
- Llengua castellana i literatura
- Valencià: llengua i literatura
- Atenció Educativa
- Valors ètics i cívics (3r cicle)

4 mestres especialistes que impartiran:



- Plàstica i Visual
- Música i Dansa
- Llengüa estrangera: anglés
- Educació física
- Religió

- **Projectes Interdisciplinaris**
- **Tutoria**

CURRÍCULUM COMPETENCIAL

1. **Competència en comunicació lingüística**
2. **Competència digital**
3. **Competència emprenedora**
4. **Competència plurilingüe**
5. **Competència personal, social i aprendre a aprendre**
6. **Competència en consciència i expressió culturals**
7. **Competència matemàtica i en ciència, tecnologia i enginyeria**
8. **Competència ciutadana**



AVALUACIÓ I PROMOCIÓ

- La permanència un any més en el mateix curs (**repetició**) és una mesura de caràcter excepcional.
- Només es pot repetir una vegada en tota l'etapa.
- Aquesta decisió l'adopta l'equip docent en 2n, 4t i 6é.

pla específic de suport



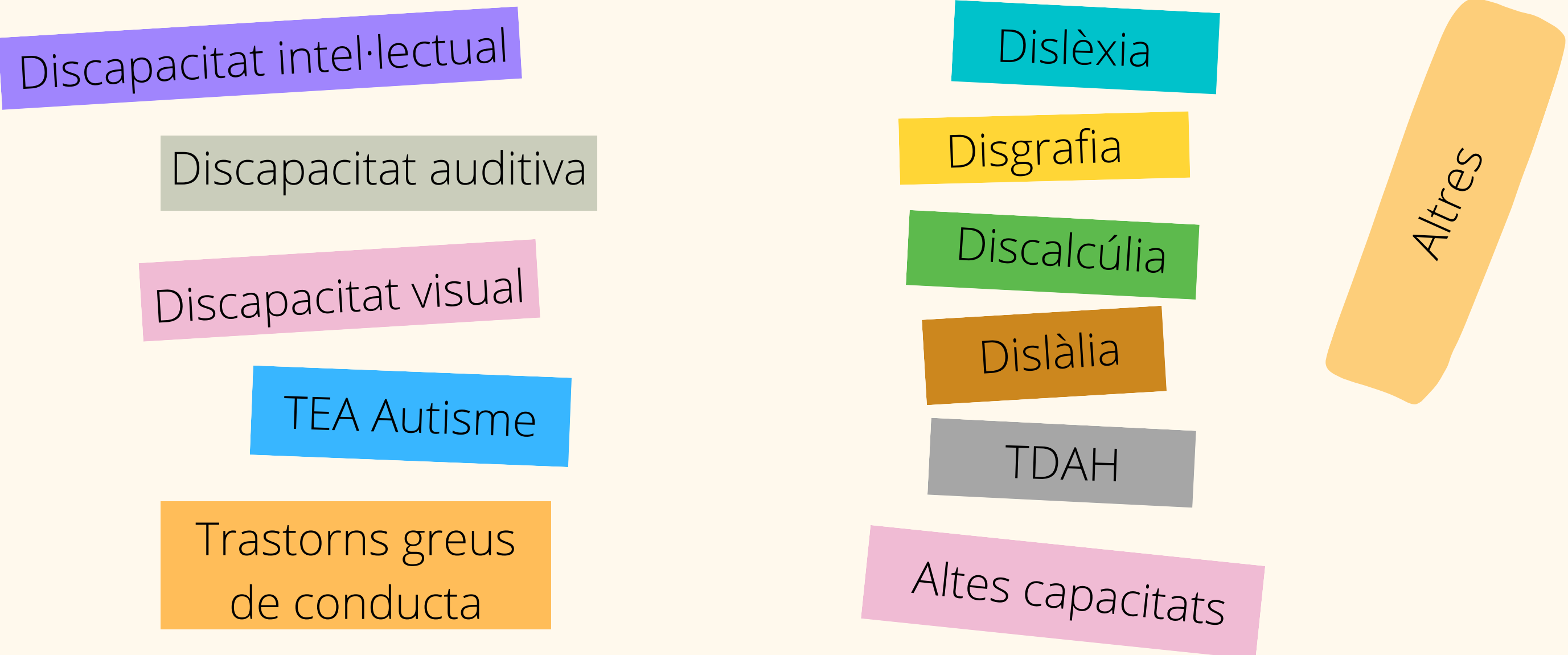
ALUMNAT AMB NECESSITATS ESPECÍFIQUES DE SUPORT EDUCATIU

- Els referents d'avaluació són els que estan establerts en les seues programacions, la qual cosa no impedeix la promoció.
- S'ha d'adaptar el procés d'avaluació d'acord a les seues necessitats.
- Aquestes adaptacions, en cap cas, es tindran en compte per a minorar les qualificacions obtingudes.



ATENCIÓ A LA DIVERSITAT

- S'entén com un factor enriquidor i positiu de la nostra societat.
- Model educatiu inclusiu (Decret 104/2018).



UNITAT ESPECÍFICA DE COMUNICACIÓ I LLENGUATGE (UECOCILL)

- Alumnat amb autisme (TEA)
- Atenció personalitzada i intensiva amb personal de suport especialitzat:
 - Mestre/a de Pedagogia Terapèutica
 - Mestre/a d'Audició i Llenguatge
 - Educador/a d'Educació Especial
- Adscrits a una aula ordinària de referència



ORIENTACIONS A LES FAMÍLIES



Ajudar a millorar la seua atenció i exercitar la seua ment

Treballar hàbits de treball i d'autonomia

Coordinació freqüent família-escola

Reforçar la lectura

Motivar-los/les a l'hora de fer els deures i interessar-se pel que fan

Seguir les pautes i orientacions que dona l'equip docent

ÚS DE LES TIC: mòbil, tauleta, televisió...



Un mal ús de les TIC afecta a l'entorn familiar

- Serà més difícil **comunicar-se**, demostrar-se **afecte**, posar **normes**, atendre els menors i la parella (si n'hi ha).
- Poden sorgir conflictes o **discussions** familiars derivats directament de l'abús: horaris, desistiment d'obligacions domèstiques, laborals o escolars.
- Seran habituals els **canvis d'humor** en tots els membres de la família: ansietat, tristesa, irritabilitat, sentiments de culpa, vergonya, insomni...
- És freqüent la **normalització**, minimització i/o ocultació per part de la família del problema, sobretot a la fase inicial en viure's com un fracàs educatiu o de relació.

ÚS DE LES TIC: mòbil, tauleta, televisió...

Recomanacions a les famílies



- **DÓNA EXEMPLE.**
- **EL MÓN OFF-LINE TAMBÉ EXISTEIX.**
- **POSA NORMES.**
- **EDUCA.**
- **SUPERVISA.**
- **SIGUES ORIGINAL A L'HORA DE PREMIAR O REGALAR.**

ÚS DE LES TIC: mòbil, tauleta, televisió...

Els i les expertes en salut infantil recomanen:

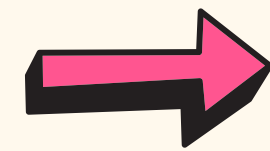


- De zero a 2 anys: cap pantalla.
- De 2 a 5 anys: entre mig i una hora al dia.
- De 7 a 12 anys: una hora amb un adult davant. Mai mentre mengen.
- De 12 a 15 anys: una hora i mitja. Supervisant activitat.
- Amb més de 16 anys: dues hores com a màxim. Dormitoris sense pantalles.

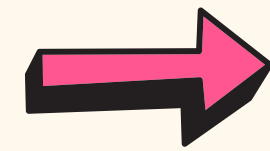
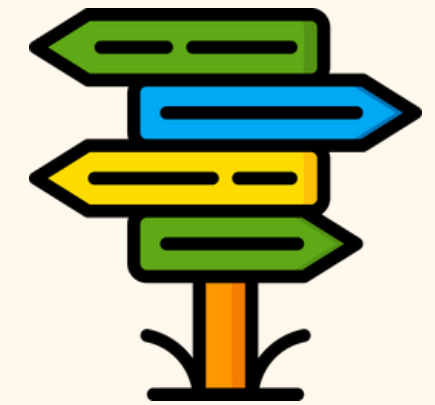
La nueva epidemia: menores de 3 años con retrasos en el lenguaje por criarse con pantallas

Pediatras de Atención Primaria advierten del aumento en sus consultas de bebés con déficits importantes en el habla por su exposición excesiva a tabletas y móviles

MÉS INFORMACIÓ EN:



Equip d'Orientació Educativa



Web del centre



Moltes gràcies
per l'assistència

