

# REUNIÓ AMB FAMÍLIES ALUMNAT 3 ANYS

Curs 2022-2023

CEIP ESCULTOR ORTELLS (VILA-REAL)

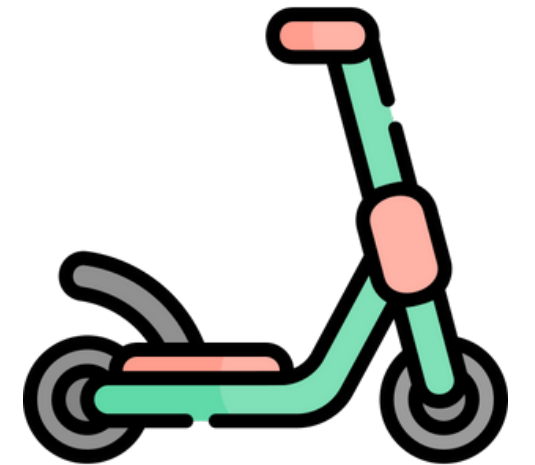
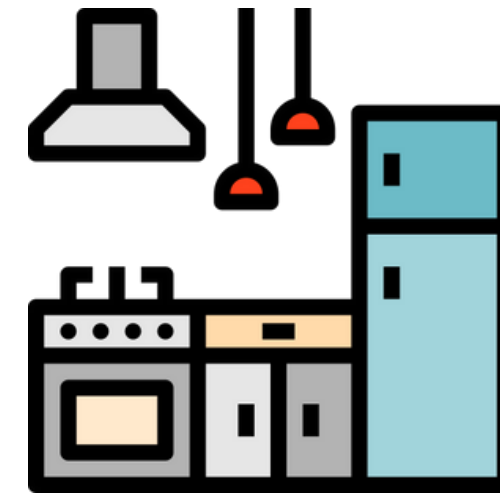
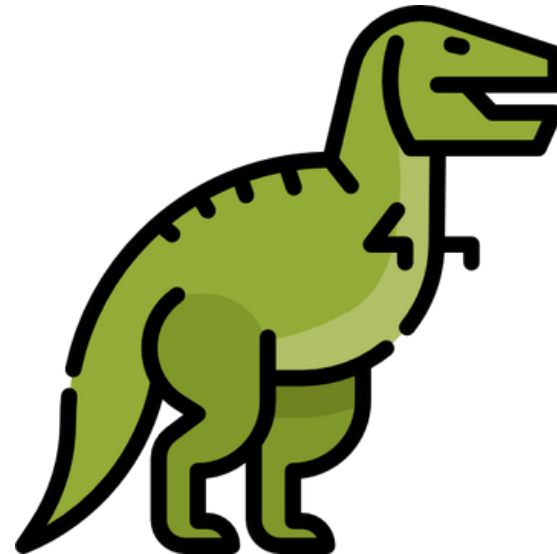
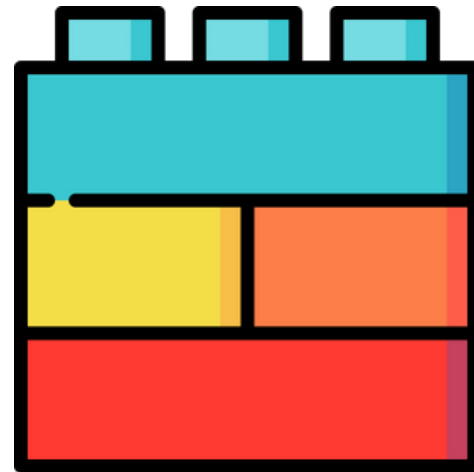
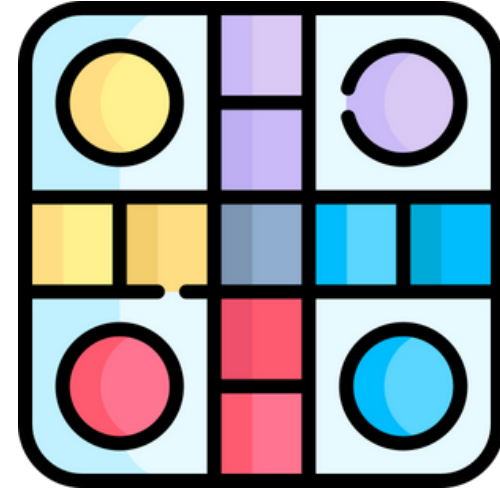
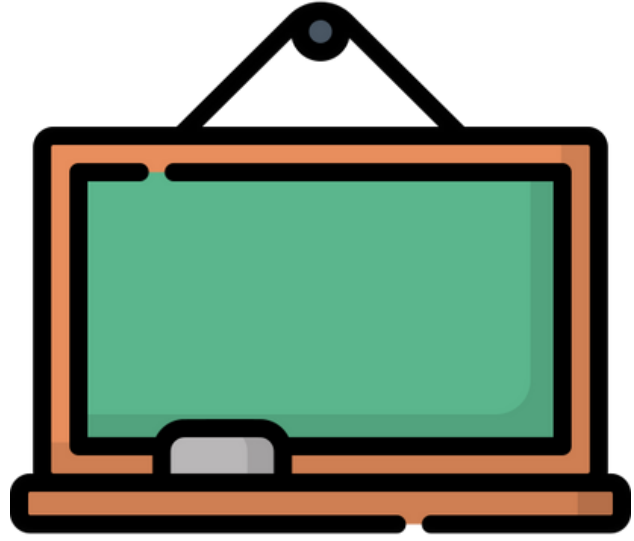




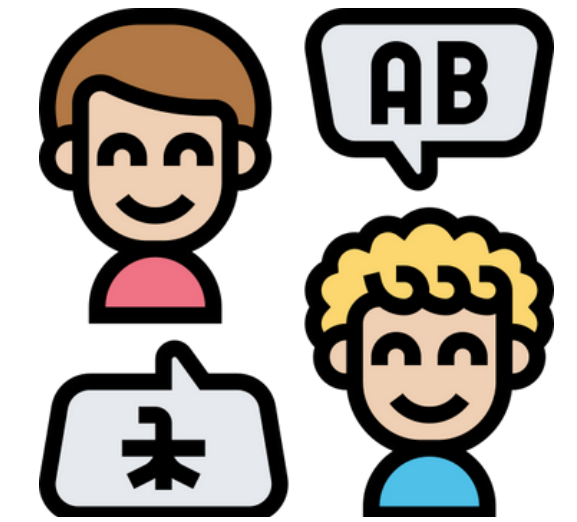
# **Informació sociopsicopedagògica**

## **Àrees de desenvolupament**

# DESENVOLUPAMENT COGNITIU



# DESENVOLUPAMENT DEL LLENGUATGE



- Parlar-li a poc a poc i sense cridar.
- Que parli amb oracions i no amb paraules soltes.
- Tradueix la seua parla correctament i que ho repetisca.
- Llegiu-li contes i històries.
- Feu jocs d'acabar frases.
- No ensenyeu noms infantils: chi-chi, gua-guau... Utilitzeu el nom correcte de les coses: carn, gos.
- Feu jocs de classificació: coses per a menjar, per a banyar-se, per a jugar...
- No abusar dels aliments triturats, del xumet o del biberó ja que pot provocar problemes de pronunciació correcta.

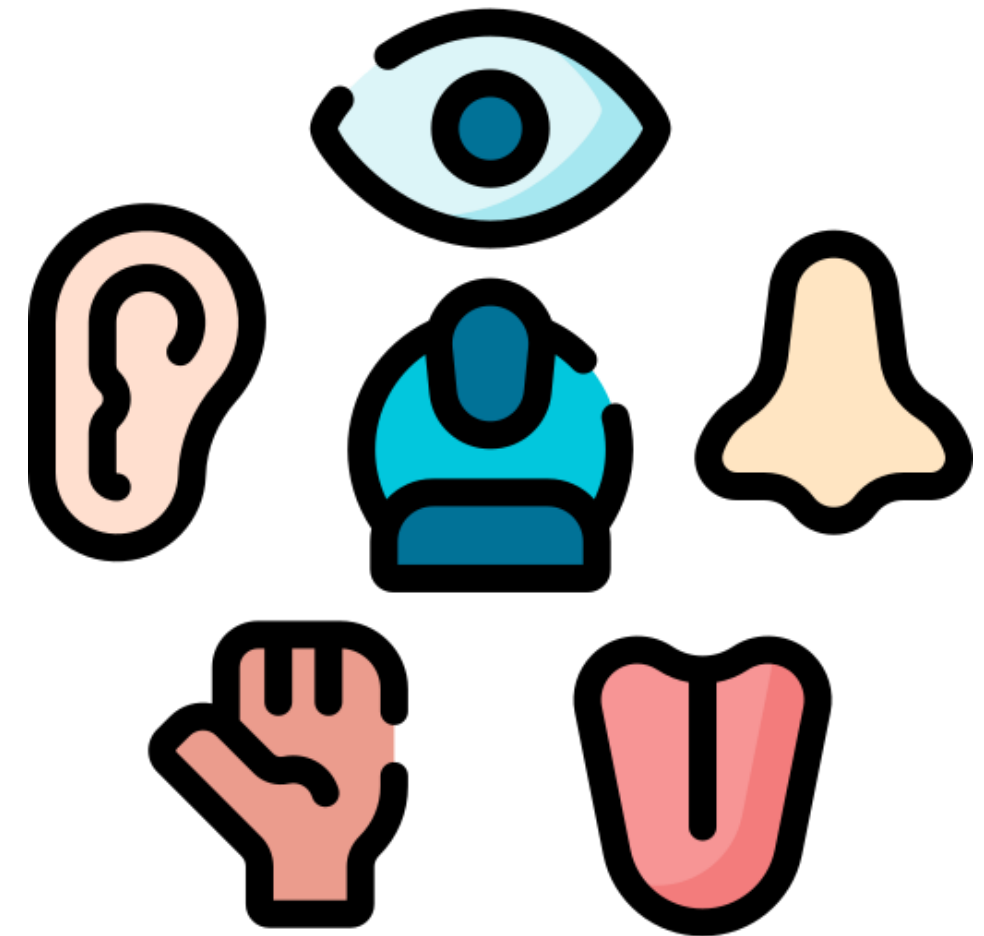
# DESENVOLUPAMENT AFECTIU I SOCIAL

- Doneu-li afecte verbal i no verbal.
- Deixeu-li autonomia per a que experimente tot sol/sola i cree nous vincles afectius.
- Evita xantatges del tipus: no et voldré si...
- Cuideu les vostres conductes afectives amb ells i elles i amb altres membres de la família, ja que imitaran tot allò que feu.
- Ensenyeu-li a demanar adequadament, saludar i donar les gràcies.
- Establiu normes i límits, ja que els ajudarà a comprendre les coses i no ser persones insegures.



# DESENVOLUPAMENT SENSORIAL I MOTOR

- Jocs corporals: saltar, córrer, volteretes...
- Jocs amb les mans.
- Manipulació de pinces.
- Esgarrar paper.
- Moldejar plastinina...





**Altres  
consideracions a  
tindre en compte**

# ADQUISICIÓ D'HÀBITS



- **Higiene**

Control d'esfínters, rentar-se les mans, raspallat de dents, el bany, pentinar-se, utilitzar els productes d'higiene...

- **Vestimenta**

Posar-se diferents peces (pantalons, calcetins, abrics, sabates, cremalleres, botons...), guardar-les al lloc adequat...



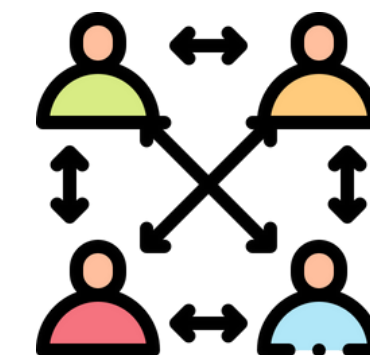
- **Menjar**

Menjar sol/a, fer servir els coberts, respectar les normes bàsiques d'educació a la taula, parar i llevar la taula, preparar-se un berenar...



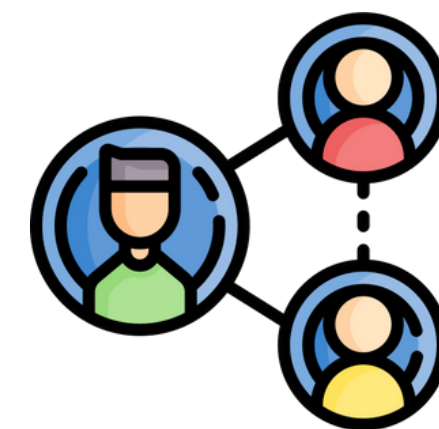
- **Vida en societat i en casa**

Saludar la gent coneguda, escoltar, demanar per favor i donar les gràcies; respectar torns en jocs, demanar prestades les coses, conèixer els llocs per creuar el carrer, evitar perills (endolls, productes tòxics), ordenar les seves pertinences...





# RELACIÓ FAMÍLIA-ESCOLA



- La responsabilitat d'educar és vostra com a pares i mares, l'escola només és col·laboradora.
- És important mantindre una relació freqüent i adequada amb les i els professionals de l'escola.
- La persona de referència del vostre fill o filla és la tutora, amb la qual heu de mantindre reunions per tal de conèixer la seua evolució.
- També podeu sol·licitar assessorament a l'orientador/a de l'escola en la vostra labor educativa i en el desenvolupament del vostre fill o filla.

# PAUTES EDUCATIVES BÀSIQUES

- Acord entre la parella (si existeix).
- Ser exemple positiu.
- Disposar de normes i límits.
- Adoptar mesures si s'inclompleixen les normes.
- Reforçar les conductes adequades.
- Parlar amb ells i elles i explicar-lis les coses.
- Educar amb afecte.





# ÚS DE LES TIC: mòbil, tauleta, televisió...

**La OMS recomienda que los menores de cinco años no pasen más de una hora diaria ante pantallas electrónicas**

- ▶ En el caso de los bebés menores de un año, la agencia de la ONU desaconseja completamente este uso
- ▶ El tiempo incluiría televisión, dispositivos móviles y videojuegos

☰ EL PAÍS

**Tecnología** TU TECNOLOGÍA · CIBERSEGURIDAD · PRIVACIDAD · INTELIGENCIA ARTIFICIAL · INTERNET · GRANDES TECNOLÓGICAS · ÚLTIMAS NOTICIAS

**Un nuevo estudio asocia el uso de pantallas con un peor desarrollo de los niños**

Los que más tiempo las consumen a los dos y tres años menos capacidades alcanzan con tres y cinco



El abuso de estos aparatos retrasa el desarrollo del habla y perjudica al sueño de los más pequeños, un elemento esencial en ese periodo

# La nueva epidemia: menores de 3 años con retrasos en el lenguaje por criarse con pantallas



Pediatras de Atención Primaria advierten del aumento en sus consultas de bebés con déficits importantes en el habla por su exposición excesiva a tabletas y móviles

# ATENCIÓ A LA DIVERSITAT

- S'entén com un factor enriquidor i positiu de la nostra societat.
- Model educatiu inclusiu (Decret 104/2018).

Discapacitat intel·lectual

Discapacitat auditiva

Discapacitat visual

TEA Autisme

Trastorns greus de conducta

Dislèxia

Disgrafia

Discalcúlia

Dislàlia

TDAH

Altes capacitats

Altres

# UNITAT ESPECÍFICA DE COMUNICACIÓ I LLENGUATGE (UECOCILL)



- Alumnat amb autisme (TEA)
- Atenció personalitzada i intensiva amb personal de suport especialitzat:
  - Mestre/a de Pedagogia Terapèutica
  - Mestre/a d'Audició i Llenguatge
  - Educador/a d'Educació Especial
- Adscrits a una aula ordinària de referència

"una escola ha de ser un lloc  
per a tots els infants, no  
basada en la idea que tots són  
iguals, sinó que cadascun  
d'ells és diferent"

LORIS MALAGUZZI