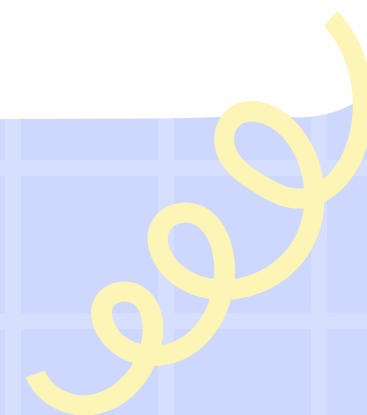
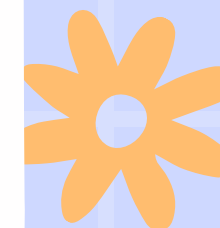
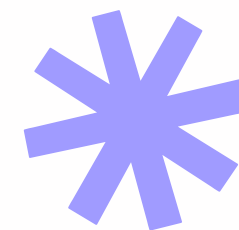
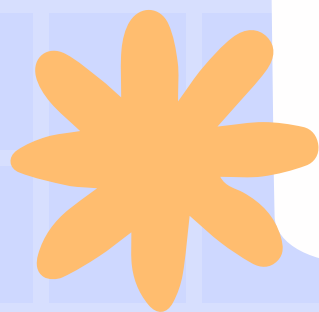
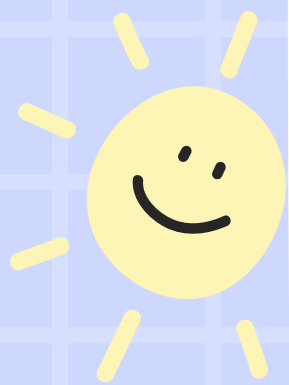


# TRANSICIÓ D'INFANTIL A PRIMÀRIA

CEIP Escultor Ortells  
Vila-real

# ALGUNS ACLARIMENTS

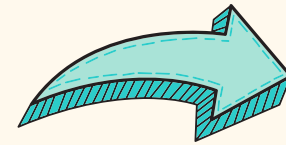
- L'Educació Primària és una etapa obligatòria de 6 cursos.
- Es canvia de tutor/a.
- Hi ha més mestres.
- Hi ha noves matèries
- Es canvia d'edifici.



# 6 CURSOS

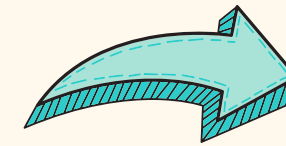
Organitzats en 3 cicles:

1r CICLE



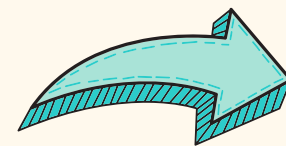
1r i 2n de primària

2n CICLE



3r i 4t de  
primària

3r CICLE



5é i 6é de primària



# MÉS MESTRES

1 persona tutora que impartirà:

- Coneixement del medi
- Matemàtiques
- Llengua castellana i literatura
- Valencià: llengua i literatura
- Atenció Educativa
- Valors ètics i cívics (5é)

- Projectes Interdisciplinaris

4 mestres especialistes que impartiran:

- Educació artística (Educació Plàstica i Visual, Música i Dansa)
- Llengua estrangera: anglés
- Educació física
- Religió



**Esborrany Decret XX/2022**

<b>Àrees</b>	<b>1r, 2n,3r,4t,6é curs</b>	<b>5é curs</b>
<b>Coneixement del Medi</b>	3h/ setmana	2h/setmana
<b>Matemàtiques</b>	4h /setmana	4h /setmana
<b>Llengua Castellana i Literatura</b>	3h/setmana	3h/setmana
<b>Llengua Estrangera: Anglès</b>	2h/setmana	2h/setmana
<b>Valencià: Llengua i Literatura</b>	3h/setmana	3h/setmana
<b>Educació Física</b>	2h/setmana	2h/setmana
<b>Educació Artística</b>	2h/setmana	2h/setmana
<b>Religió /Atenció Educativa</b>	1h/setmana	1h/setmana
<b>Educació en Valors</b>	-	1h/setmana
<b>Projectes Interdisciplinaris</b>	2,30h/setmana	2,30h/setmana
		22,5h/setmana
<b>Esbarjo</b>		2,5h/setmana
<b>Total hores</b>		25h/setmana



# CURRÍCULUM COMPETENCIAL



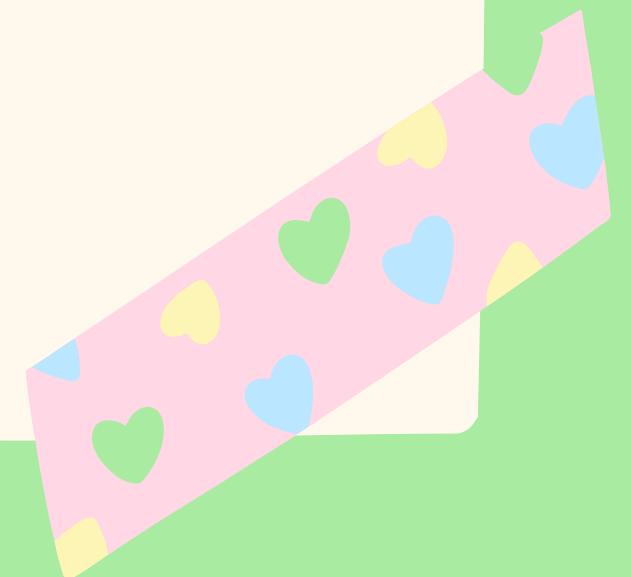
LOMLOE

8

COMPETÈNCIES

CLAU:

1. **Competència en comunicació lingüística**
2. **Competència digital**
3. **Competència emprenedora**
4. **Competència plurilingüe**
5. **Competència personal, social i aprendre a aprendre**
6. **Competència en consciència i expressió culturals**
7. **Competència matemàtica i en ciència, tecnologia i enginyeria**
8. **Competència ciutadana**

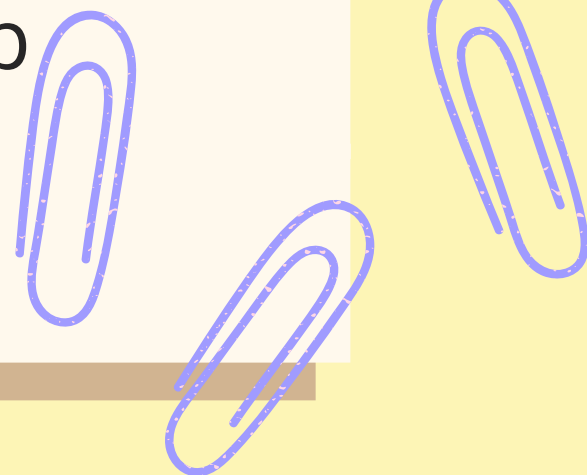


LOMLOE

# AVALUACIÓ I PROMOCIÓ

- La permanència un any més en el mateix curs (**repetició**) és una mesura de caràcter excepcional.
- Només es pot repetir una vegada en tota l'etapa.
- Aquesta decisió l'adopta l'equip docent en 2n, 4t i 6é.

pla específic de suport

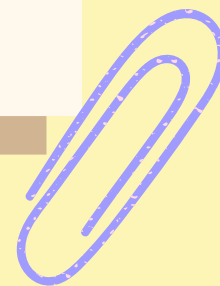




LOMLOE

## ALUMNAT AMB NECESSITATS ESPECÍFIQUES DE SUPORT EDUCATIU

- Els referents d'avaluació són els que estan establerts en les seues programacions, la qual cosa no impedeix la promoció.
- S'ha d'adaptar el procés d'avaluació d'acord a les seues necessitats.
- Aquestes adaptacions, en cap cas, es tindran en compte per a minorar les qualificacions obtingudes.



# ATENCIÓ A LA DIVERSITAT

- S'entén com un factor enriquidor i positiu de la nostra societat.
- Model educatiu inclusiu (Decret 104/2018).

Discapacitat intel·lectual

Discapacitat auditiva

Discapacitat visual

TEA Autisme

Trastorns greus de conducta

Dislèxia

Disgrafia

Discalcúlia

Dislàlia

TDAH

Altes capacitats

Altres



# UNITAT ESPECÍFICA DE COMUNICACIÓ I LLENGUATGE (UECIL)

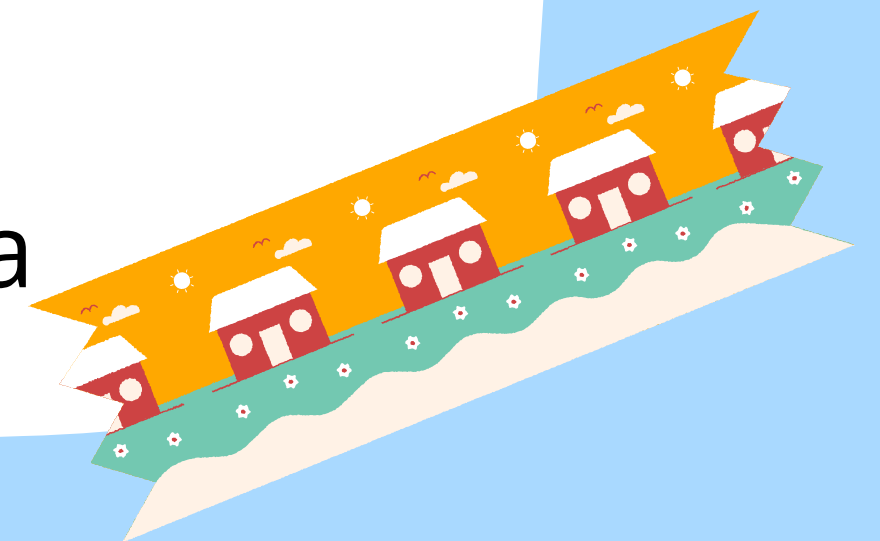
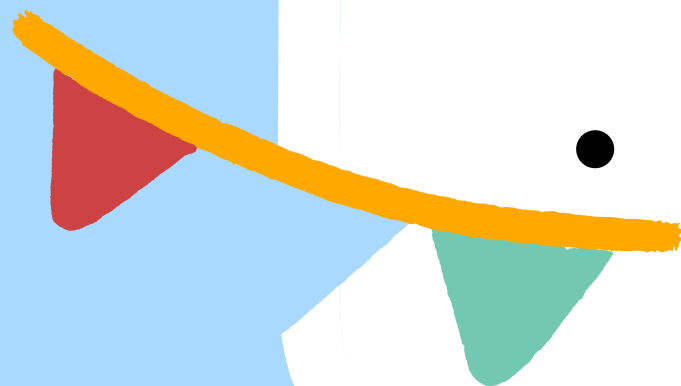
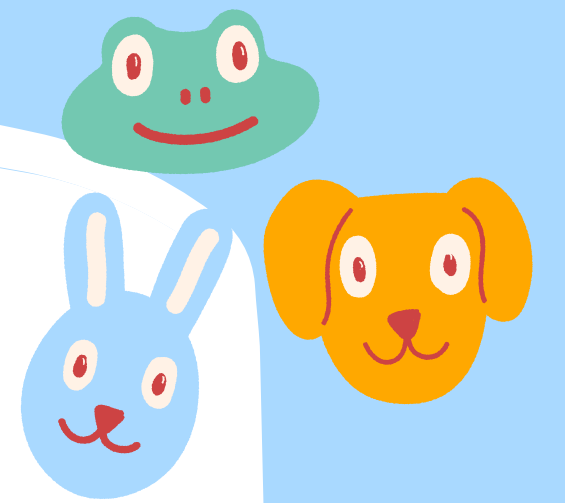
- Alumnat amb autisme (TEA)
- Atenció personalitzada i intensiva amb personal de suport especialitzat:

Mestre/a de Pedagogia Terapèutica

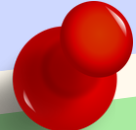
Mestre/a d'Audició i Llenguatge

Educador/a d'Educació Especial

- Adscrits a una aula ordinària de referència








Ajudar a  
millorar la seua  
atenció i  
exercitar la seua  
ment

FILM NEGATIVE

Reforçar  
la lectura

FILM NEGATIVE




Treballar  
hàbits  
d'autonomia  
personal

FILM NEGATIVE

Motivar-los/les  
a l'hora de fer  
els deures i  
interessar-se  
pel que fan

FILM NEGATIVE



Coordinació  
freqüent  
família-escola

FILM NEGATIVE

Seguir les  
pautes i  
orientacions  
que dona  
l'equip docent

FILM NEGATIVE



# ORIENTACIONS A LES FAMÍLIES



# ÚS DE LES TIC: mòbil, tauleta, televisió...

## Un mal ús de les TIC afecta a l'entorn familiar

- Serà més difícil **comunicar-se**, demostrar-se **afecte**, posar **normes**, atendre els menors i la parella (si n'hi ha).
- Poden sorgir conflictes o **discussions** familiars derivats directament de l'abús: horaris, ús de diners, ús d'espais compartits, desistiment d'obligacions domèstiques, laborals o escolars, etc.
- Seran habituals els **canvis d'humor** en tots els membres de la família: ansietat, tristesa, irritabilitat, sentiments de culpa, vergonya, insomni...
- És freqüent la **normalització**, minimització i/o ocultació per part de la família del problema, sobretot a la fase inicial en viure's com un fracàs educatiu o de relació.

# ÚS DE LES TIC: mòbil, tauleta, televisió...

## Recomanacions a les famílies

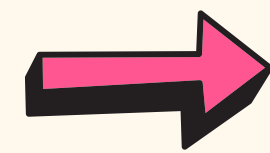
- DÓNA EXEMPLE.
- EL MÓN OFF-LINE TAMBÉ EXISTEIX.
- POSA NORMES.
- EDUCA.
- SUPERVISA.
- SIGUES ORIGINAL A L'HORA DE PREMIAR O REGALAR.

# ÚS DE LES TIC: mòbil, tauleta, televisió...

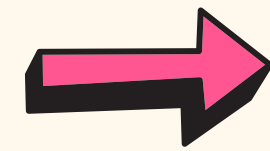
Els i les expertes en salut infantil recomanen:

- De zero a 2 anys: cap pantalla.
- De 2 a 5 anys: entre mig i una hora al dia.
- De 7 a 12 anys: una hora amb un adult davant. Mai mentre mengen.
- De 12 a 15 anys: una hora i mitja. Supervisant activitat.
- Amb més de 16 anys: dues hores com a màxim. Dormitoris sense pantalles.

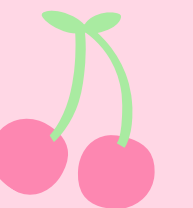
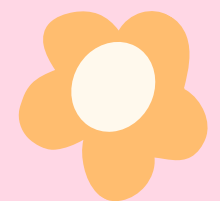
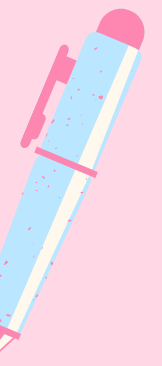
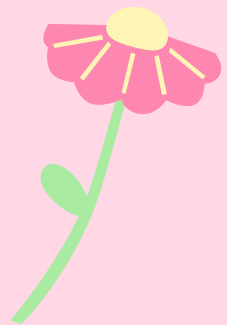
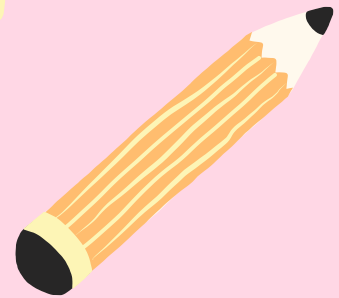
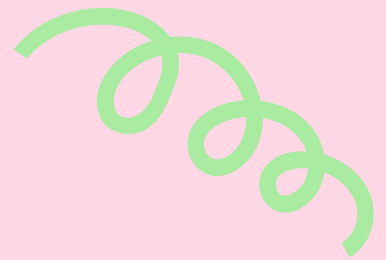
# MÉS INFORMACIÓ EN:



Equip d'Orientació Educativa



Web del centre



Moltes gràcies  
per l'assistència

