

# Ens anem a l'E.S.O.!!!

CEIP Escultor Ortells  
Curs 2021-2022



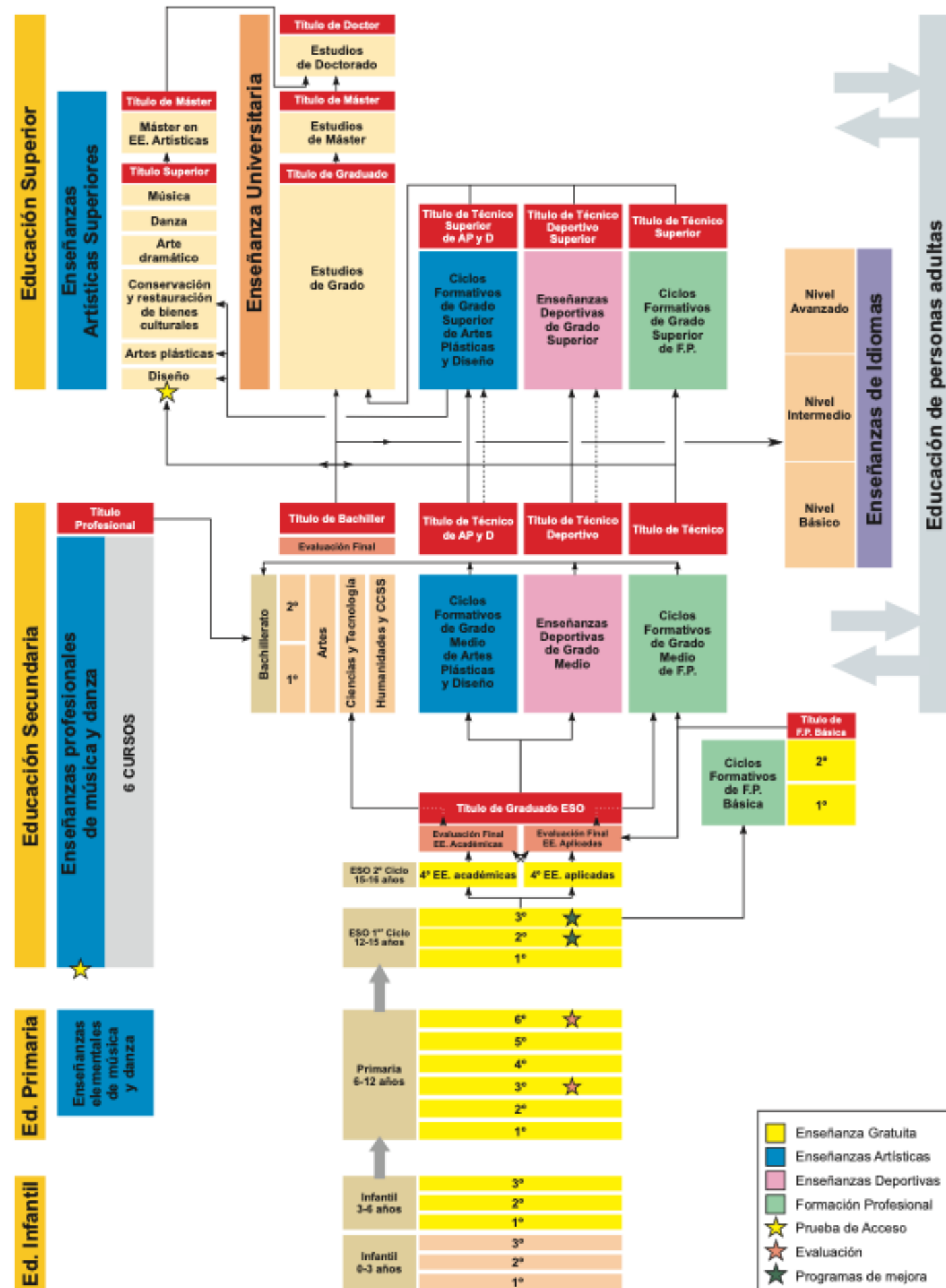


# Ja has acabat l'Educació Primària

- És obligat seguir estudiant?
- Fins a quina edat?
- Què signifiquen les sigles E.S.O.?



# SISTEMA EDUCATIVO L.O.M.C.E.



# Organització del sistema educatiu



Nova Llei d'Educació



# LOMLOE

Porta algunes modificacions en l'Educació Secundària Obligatòria (ESO). Els canvis que afecten el currículum d'aquesta etapa s'implanten durant el curs 2022-2023 a 1r i 3r, mentre que per al curs 2023-2024 s'aplicaran a 3r i 4t.



# Què és l'ESO?

Educació Secundària Obligatoria

→ 4 cursos

→ 12-16 anys



Dret a romandre fins als 18 anys i, excepcionalment, fins als 19.



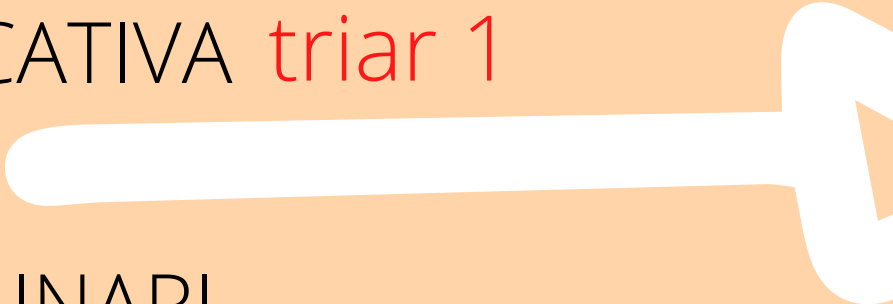
1. Competència en comunicació lingüística
2. Competència digital
3. Competència emprenedora
4. Competència plurilingüe
5. Competència personal, social i aprendre a aprendre
6. Competència en consciència i expressió culturals
7. Competència matemàtica i en ciència, tecnologia i enginyeria
8. Competència ciutadana

Per a superar l'etapa és imprescindible l'adquisició de les **COMPETÈNCIES CLAU**



# ASSIGNATURES 1r d'ESO



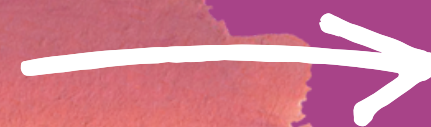
- MATEMÀTIQUES
- BIOLOGIA I GEOLOGIA
- GEOGRAFIA I HISTÒRIA
- VALENCIÀ
- MÚSICA
- TUTORIA
- CASTELLÀ
- EDUCACIÓ FÍSICA
- RELIGIÓ/ATENCIÓ EDUCATIVA **triar 1**
- OPTATIVA **triar 1 entre** 
- PROJECTE INTERDISCIPLINARI
- LENGUA ESTRANGERA (anglés/francés) **triar 1**
- EDUCACIÓ PLÀSTICA, VISUAL I AUDIVISUAL

- Taller d'ampliació de llengües o matemàtiques
- Taller de reforç de llengües o matemàtiques
- Francés 2a llengua estrangera
- Taller de relacions digitals saludables
- Taller d'arts escèniques





àmbits



MATEMÀTIQUES  
BIOLOGIA I GEOLOGIA



GEOGRAFIA I HISTÒRIA  
CASTELLÀ

9 grups heterogenis  
amb tutor/a propi

ràtio de 20 alumnes





# AVALUACIÓ



## **Des de 6é a 1r d'ESO**

Es fa a criteri dels equips docents, tenint en compte l'adquisició dels objectius i les competències clau del curs.



## **Des de 1r a 2n d'ESO**

Avaluació positiva en totes les matèries o negativa en un màxim de dos.



# REPETICIÓ



## En Primaria

Una sola vegada en  
2n, 4t o 6é



## En ESO

Una sola vegada al mateix curs i  
dues vegades, com a màxim, en  
tota l'escolaritat obligatoria\*.

Excepcionalment, també es podrà  
romandre un any més al 4t curs,  
encara que s'haja superat el límit de  
permanència (18 anys).



# Admissió i matrícula

## ANNEX IV

**Quadre resum del calendari d'admissió de l'alumnat als ensenyaments d'Educació Infantil i Primària, Educació Secundària Obligatòria i Batxillerat  
Procés únic d'admissió per al curs 2022-2023**

	Constitució Comissions d'Escolarització	Publicació vacants	Presentació sol·licituds	Validació sol·licituds	Baremació sol·licituds	Duplicitats	Requisit acadèmic	Publicació vacants/ Resultat provisional	Presentació telemàtica reclamacions	Publicació vacants/ Resultat definitiu	Matrícula telemàtica	Matrícula presencial
Alumnat adscrit de centres d'Ed. Infantil a centres d'Ed. Primària												Del 13 al 21 de juny
Admissió a Ed. Infantil i Ed. Primària	Fins al 6 d'abril	-	Del 26 d'abril al 4 de maig	Del 5 al 10 de maig	Del 5 a l'11 de maig	Del 5 a l'11 de maig	-	19 de maig	Fins al 23 de maig	3 juny	Del 3 al 21 juny	Del 22 de juny al 6 juliol
Alumnat adscrit de centres d'Ed. Primària a centres d'ESO												Del 22 de juny al 6 juliol
Admissió a ESO	Fins al 6 d'abril	25 de maig	Del 26 de maig al 3 de juny	Del 6 al 13 de juny	Del 6 al 14 de juny	Del 7 al 15 de juny	Fins al 21 de juny	5 de juliol	Fins al 7 de juliol	18 de juliol	Del 18 al 21 de juliol	Del 19 al 22 de juliol
Admissió a Batxillerat	Fins al 6 d'abril	25 de maig	Del 26 de maig al 3 de juny	Del 6 al 13 de juny	Del 6 al 14 de juny	Del 7 al 15 de juny	Fins al 4 de juliol	12 de juliol	Fins al 14 de juliol	22 de juliol	Del 22 al 27 de juliol	Del 25 al 28 de juliol



# RECOMANACIONS A TINDRE EN COMPTE



## 1. Bona forma física

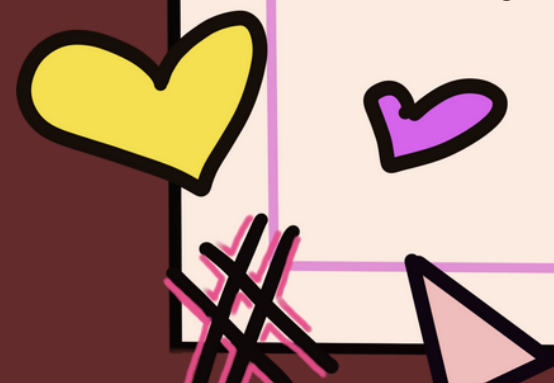
- Descans
- Alimentació
- Exercici físic

## 2. El lloc d'estudi

- Lloc fixe i sense sorolls
- Taula ampla i cadira còmoda
- Il·luminació adequada

## 3. Un pla de treball

- Elaborar horari fixe i per escrit
- Organitzar el temps d'estudi de manera clara i realista.



"Si comparteixes el pes de la teua motxilla, les coses et pesaran menys."

Pots demanar ajuda a:

- Un amic o amiga per a compartir solucions
- Família, profes o algú de confiança
- Al departament d'orientació de l'Institut



Confia en  
les teues  
fortaleses

Ànim!

