

Protocolo de Simulacro de Evacuación

Guía práctica para el personal docente y de administración del instituto



Señal de Alarma y Activación



Reconoce la señal

La alarma consiste en **5 pitidos cortos seguidos de 1 pitido largo**. Tras 10 segundos de pausa, la secuencia se repite automáticamente.

Esta señal indica el inicio inmediato del protocolo de evacuación. Todo el personal debe actuar con rapidez pero sin precipitación.

Protocolo del Profesorado en el Aula

01

Conteo inicial

Cuenta rápidamente el número de alumnado presente en el aula antes de iniciar la evacuación.

03

Formación de fila

Organiza al alumnado en fila sin recoger pertenencias.

El delegado/subdelegado se sitúa en cabeza para guiar al grupo.

05

Dirección de salida

Indica claramente el sentido de evacuación siguiendo las señales del plano: siempre pegados a la pared derecha, en fila.

02

Cierre de ventanas

Indica al alumnado más cercano que cierre todas las ventanas del aula de forma rápida.

0y

Ayuda especial

Si algún alumno/a requiere asistencia para evacuar, designa compañeros que le ayuden durante todo el recorrido.

05

Cierre y señalización

Sal el último/la última, cierra la puerta sin llave y coloca una silla en la entrada como señal de aula evacuada y controlada.

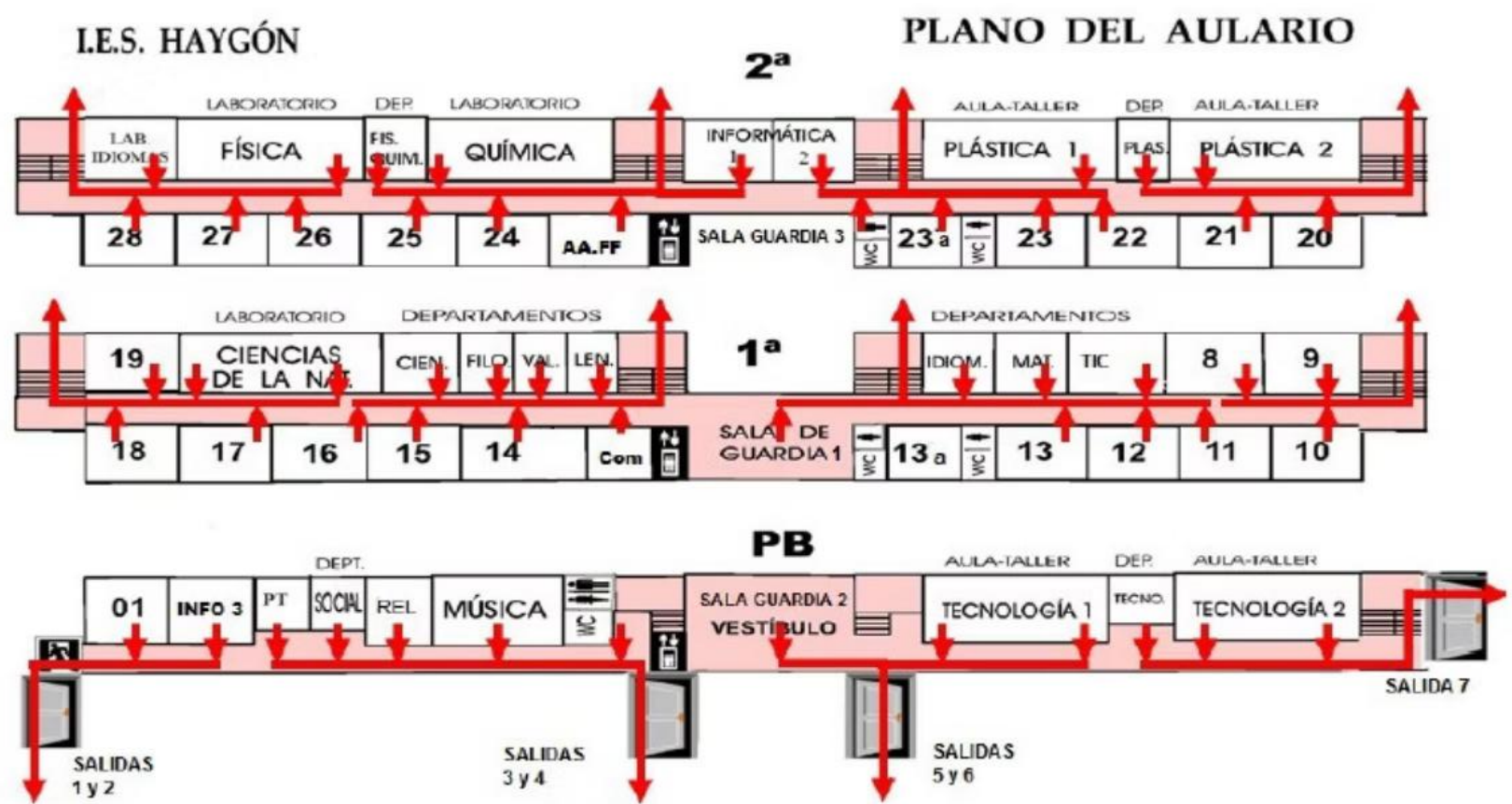


Recorrido de Evacuación

- 📄 **Norma fundamental:** Circular siempre en **fila, pegados a la pared derecha**, siguiendo las señales del plano de evacuación. Mantener la calma y evitar carreras o empujones.

Guía a tu alumnado hasta las **pistas deportivas**, donde encontrarás las **zonas señalizadas específicamente para cada aula**(busca el número de tu aula en el suelo). Una vez allí, coloca al alumnado en fila desde el número pintado hacia dentro de la pista y realiza un **segundo conteo** completo para verificar que todo el alumnado ha llegado al punto de reunión.

Plano de Evacuación del Aulario





Responsabilidades del **Profesorado**

Jefes de Planta 1 y 2 (profesorado aula 12 y 23)

El profesorado asignado a cada planta actúa como jefe de planta durante la evacuación.

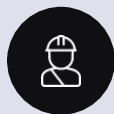
1. Comprueba que todas las **aulas** del pasillo están **vacías** (silla en la puerta)
2. Verifica los **baños** de la planta
3. Coordina la **evacuación completa** de su zona

Situaciones especiales

Si un profesor de guardia está sustituyendo en un aula:

1. Gestiona la **evacuación de ese grupo**
2. Cuenta al alumnado
3. **Deja el grupo contado al profesor más cercano**
4. Se incorpora a sus funciones de jefe de planta

Funciones del Personal de Conserjería



Conserje Edificio Principal

- Activa la señal de alarma cuando lo indique la dirección
- Corta la corriente eléctrica del ascensor
- Abre puertas de autobuses y acceso peatonal
- Verifica evacuación completa del edificio y salón de actos
- Controla la puerta de acceso e impide nuevas entradas



Conserje Aulario

- Cierra la llave de gasoil inmediatamente
- Corta la corriente del ascensor
- Colabora activamente en la evacuación del aulario
- Verifica que no queden personas en las instalaciones

Nota importante: Si no hay conserje en el aulario, el profesor de guardia de la planta 0 junto con un miembro del equipo directivo asumirá estas funciones.

Control de Salidas de Emergencia

1

Salida 1 - Zona Huerto

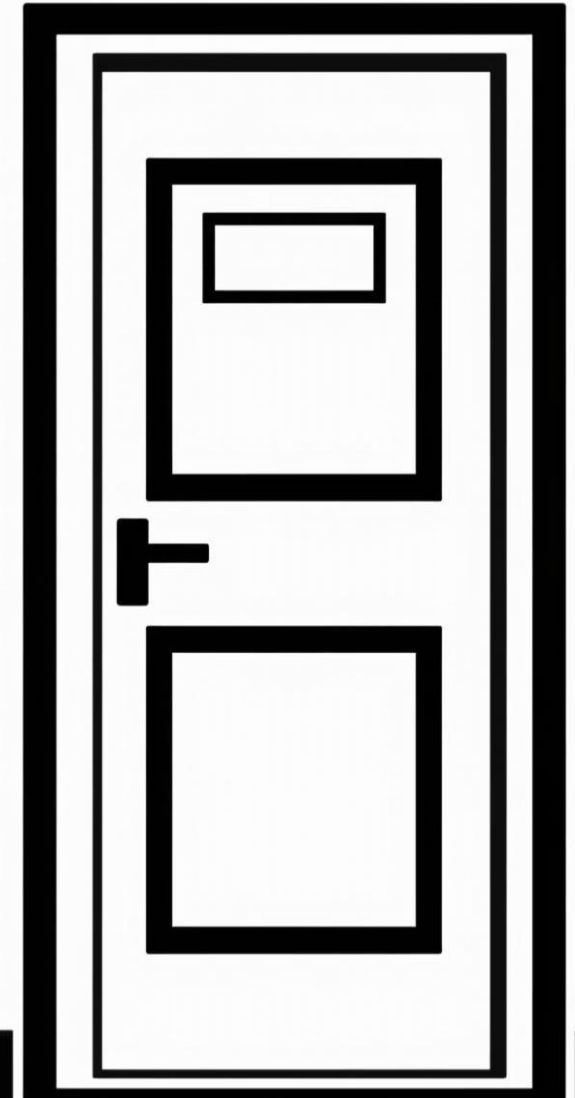
Controlada por la **Vicedirectora de Ciclos** o persona en quien delegue. Supervisión de flujo de evacuación y verificación de paso ordenado.

2

Salida 7 - Zona Parking

Controlada por la **Directora de Estudios de la EOI** o persona en quien delegue. Gestión de salida alternativa y coordinación con servicios externos si es necesario.

**EMERGENCY
EXIT**



Áreas Especiales: Gimnasio y Cantina

Gimnasio

El profesor responsable del gimnasio tiene una tarea adicional crucial:

- **Evacuar** a los alumnos de la instalación deportiva
- **Comprobar** vestuarios, servicios y duchas
- Asegurar que **no queda ningún alumno** en las instalaciones

Cantina

Responsable: David (personal de cantina)

1. Cortar suministro de luz inmediatamente
2. Cerrar gas de las cocinas
3. Evacuar todas las personas presentes
4. Acompañar al grupo hasta el punto de reunión en las pistas



Edificio de Administración

Durante el simulacro, todas las dependencias del edificio de administración deben evacuarse completamente siguiendo el protocolo general.

Sala de Profesores del IES

El profesorado presente en la sala de profesores **colaborará activamente en la evacuación del edificio** de administración, guiando al personal y verificando espacios.

Oficinas Administrativas

Todo el personal administrativo debe abandonar sus puestos de trabajo de forma ordenada, dejando equipos y documentación, y dirigirse al punto de reunión designado.

Espacios Comunes

Se verificarán pasillos, baños y zonas de archivo para asegurar que no queda ninguna persona en las instalaciones antes de cerrar el edificio.



Puntos Clave del Simulacro

Rapidez y Calma

Actuar **con celeridad pero sin precipitación**. La organización previa garantiza una evacuación eficiente y segura para todos.

Comunicación Clara

Instrucciones precisas y tono firme pero tranquilizador. Los alumnos seguirán el ejemplo del personal docente.

Verificación Constante

Dos conteos obligatorios: antes de salir del aula y al llegar al punto de reunión. Las sillas en las puertas facilitan el control.

Coordinación Total

Cada miembro del personal tiene funciones específicas. La colaboración y el apoyo mutuo son fundamentales para el éxito del simulacro.