

Elecciones al Consejo Escolar

Eleccions al Consell Escolar



vota:
19 de novembre
19 de noviembre



Presentació de candidatures: fins al 3 de novembre

Presentación de candidaturas: hasta el 3 de noviembre

Eleccions al Consell Escolar

19 Novembre
2025

**La teua veu,
la teua escola**



Elecciones al Consejo Escolar

19 Noviembre
2025

**Tu voz,
tu escuela**



EL CONSELL ESCOLAR

El Consell Escolar participa en les decisions i projectes més transcendents que afecten a la comunitat educativa.



Aquest procés electoral representa un repte i una oportunitat per a contribuir a la millora de la qualitat educativa.

EL CONSEJO ESCOLAR

El Consejo Escolar participa en las decisiones y proyectos más trascendentes que afectan a la comunidad educativa.

Este proceso electoral representa un reto y una oportunidad para contribuir a la mejora de la calidad educativa.

DIRECTORA

CAP D' ESTUDIS

SECRETARI (VEU)

7 MESTRES

1 REPRESENTANT AJUNTAMENT

9 MARES/PARES (1 AMPA)

3 ALUMNES (VEU) : 5é-6é

1 REPRESENTANT P.A.S

(PERSONAL D' ADMINISTRACIÓ I
SERVEIS).

Composición del
Consejo Escolar

Composició del Consell Escolar

DIRECTORA

JEFE DE ESTUDIOS

SECRETARIO (VOZ)

7 MAESTROS/AS

1 REPRESENTANTE
AYUNTAMIENTO

9 MADRES/PADRES (1 AMPA)

3 ALUMNOS/AS (VOZ) : 5º-6º

1 REPRESENTANTE P.A.S
(PERSONAL ADMINISTRACIÓN Y
SERVICIOS).

Renovem la 2^a meitat del Consell
Escolar:

3 mestres

4 mares/pares

1 P.A.S

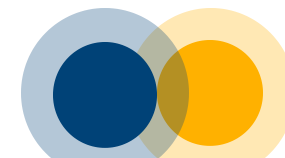
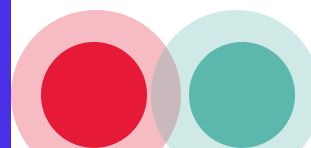


Renovamos la 2^a mitad del Consejo
Escolar:

3 maestros/as

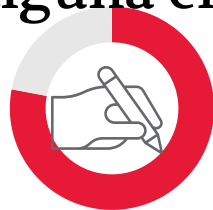
4 madres/padres

1 P.A.S



VOLS FORMAR PART DEL CONSELL ESCOLAR?

1. Comprova que apareixes en el cens electoral situat en CONSERGERIA (a partir del 15 d'octubre). Si no estàs en ell o apareix alguna errada, comunica-ho a SECRETARIA .



2. Entrega la teua candidatura:

El document es pot arreplegar, emplenar i entregar en Direcció de 9.10 h a 11.00 h del 15 d'octubre al 3 de novembre.

*** No oblidés presentar el teu DNI o document acreditatiu equivalent.**



1. Comprueba que apareces en el censo electoral situado en CONSERJERÍA (a partir del 15 de octubre). Si no estás en él o aparece algún error, comunícalo en SECRETARÍA.

2. Entrega tu candidatura:

El documento se puede recoger, rellenar y entregar en Dirección de 9:10 h a 11:00 h del 15 de octubre al 3 de noviembre.

***No olvides presentar tu DNI o documento acreditativo equivalente.**

¿ QUIERES FORMAR PARTE DEL CONSEJO ESCOLAR ?



COM PUC VOTAR ALS CANDIDATS/ATES?

LLOC: PATI PRINCIPAL

HORARI 8.30h a 11.00h 13.00h a 14.30h 15: 15h a 15.45h

Per a votar, has d'aparèixer en el cens electoral. No oblides, comprovar que apareixes en ell i que les teues dades són correctes, en cas contrari, COMUNICA-HO per a esmenar les possibles errades.

No oblides presentar el teu DNI o document acreditatiu equivalent.

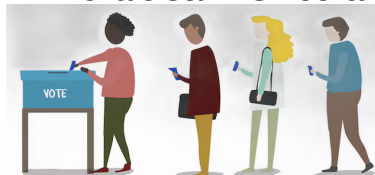
¿ CÓMO PUEDO VOTAR A LOS CANDIDATOS/AS?

LUGAR: PATIO PRINCIPAL

HORARIO 8:30h a 11:00h 13:30h a 14:30h 15: 15h a 15:45h

Para votar, debes aparecer en el censo electoral. No olvides, comprobar que apareces en él y que tus datos son correctos, de lo contrario, COMUNÍCALO para subsanar los posibles errores.

No olvides presentar tu DNI o documento acreditativo equivalente.



19/11/2025
VOTACIONES
VOTACIONES

19

¿ Y SI NO PUEDO ACUDIR EL DÍA 19 ?

Las familias podrán participar en la votación entregando su voto a la dirección del centro o a la mesa, mediante mensajero, familiar o mandatario, antes de la realización del escrutinio ".

SISTEMA DE DOBLE SOBRE:

Se podrá entregar, al menos, a partir de los cinco días lectivos anteriores al de la votación a la Dirección del centro, que lo custodiará hasta su entrega a la mesa electoral. El día de las elecciones también se podrá entregar ante la mesa electoral.

El sobre contendrá firma manuscrita y coincidente con la que aparece en el documento de identificación que aporte, fotocopia del DNI o de otro documento acreditativo equivalente, y un segundo sobre en blanco y cerrado en cuyo interior se habrá incluido la papeleta de voto.



I si no puc acudir al centre el dia 19 ?

Les famílies podran participar entregant el seu vot a la Direcció del centre o a la taula, mitjançant missatger, familiar o mandatari, abans de la realització de l'escrutini .

SISTEMA DE DOBLE SOBRE:

Es podrà entregar, almenys, a partir dels cinc dies lectius anteriors al de la votació a la Direcció del centre, que el custodiarà fins al seu lliurament a la mesa electoral. El dia de les eleccions també es podrà entregar davant la mesa electoral. El sobre contindrà signatura manuscrita i coincident amb la que apareix en el document d'identificació que aporta, fotocòpia del DNI o d'un altre document acreditatiu equivalent, i un segon sobre en blanc i tancat en l'interior del qual s'haurà inclòs la papereta de vot.



Qualsevol qüestió, no dubtes en
contactar amb nosaltres.



03016675@edu.gva.es



966 87 09 20

Cualquier cuestión, no dudes en
contactar con nosotros.

