


PROCEDIMIENTO

DE CONSULTA PARA LA ELECCION DE LA LENGUA BASE






Con la entrada en vigor de La ley 1/2024 de Libertad educativa, las familias tienen que elegir la lengua base para la enseñanza de sus hijos e hijas.

¿QUÉ QUIERE DECIR LENGUA BASE? Es la lengua en que se inicia la lectoescritura y que tendrá más presencia en la enseñanza.

¿QUÉ CURSOS VOTARÁN? Todos los cursos de infantil y primaria.

¿QUÉ VOTAMOS? La lengua base en la enseñanza de nuestros hijos e hijas: *VALENCIANO O CASTELLANO*.



1. INFORMACIÓN A LAS FAMILIAS

De manera individual, se librar  a los alumnos dos documentos:

- ANEXO de la orden con toda la informaci n relativa al proceso de votaci n.
- Ficha individual del alumno que contiene el n mero de identificaci n del alumno (ANIDA).



2. CENSO PROVISIONAL

El día **18 de febrero** se publicará en el tablón de anuncios del edificio principal, el censo provisional de representantes legales del alumnado con derecho a participar en la consulta.

Las reclamaciones del censo serán hasta el 21 de febrero.



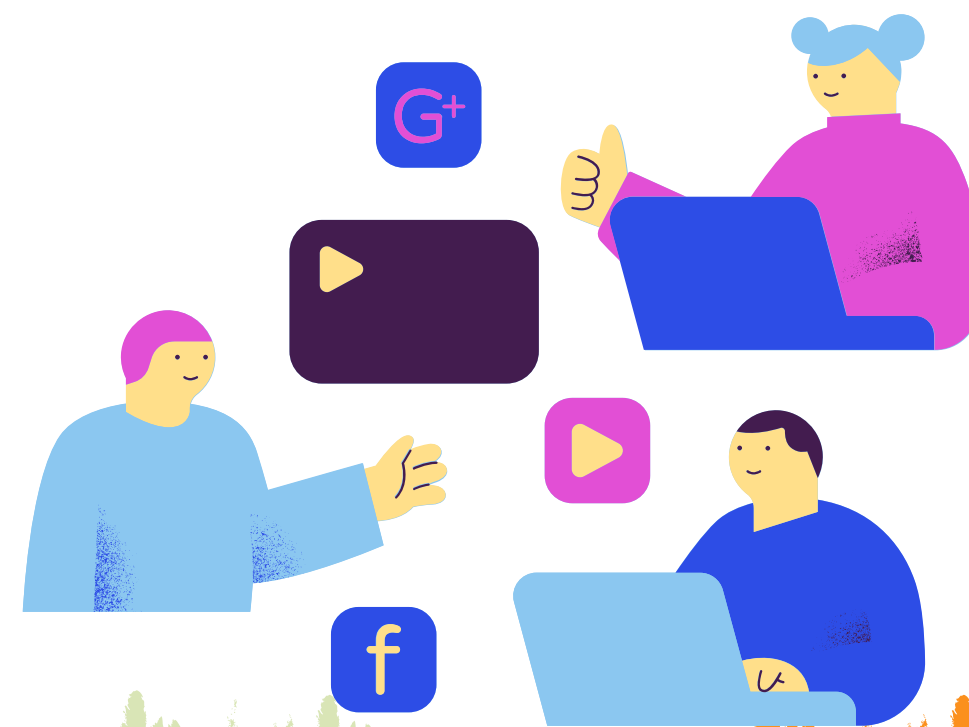
3. CENSO DEFINITIVO

Se publicará el **24 de febrero** en el tablero del interior del edificio principal.



4.1. CONSULTA

- Será VIA TELEMÁTICA a través de la SECRETARÍA DIGITAL **<http://consulta.gva.es>**.
- Opción de elección: CASTELLANO O VALENCIANO.






4.2. CONSULTA

- **Modo de elección:**

Un representante legal podrá votar por cada hijo/a matriculado/da.

En el caso de participación de varios representantes legales para un mismo alumno: si los representantes expresan preferencia por lenguas base diferentes, las solicitudes de participación no se tendrán en cuenta.





4.3. CONSULTA

En los casos de **NO PARTICIPACIÓN, FALSEDAD DOCUMENTAL O SI LOS REPRESENTANTES EXPRESAN PREFERENCIA POR LENGUAS BASE DIFERENTES** lo centro en virtud de su autonomía, asignará al alumno/a una lengua base u otra según el resultado obtenido dentro del nivel.

5. RESULTADOS

El centro publicará para cada nivel los listados de alumnado por lengua base al tablón de anuncios del edificio principal.



DOCUMENTACIÓN

NORMATIVA LEGAL

Ley 1/2024, de 27 de junio, de la
Generalidad

ORDEN 2/2025, de 7 de febrero, de
la Consellería de Educación,
Cultura, Universidades y Empleo.

PROCEDIMIENTO DE CONSULTA



GUIA FAMILIAS



MUCHAS GRACIAS

