

NO ÉS OBLIGATORI L'ELABORACIÓ DEL DOSSIER, PERÒ ES RECOMANABLE PER A PREPARAR LA PROVA ESCRITA (VEURE CALENDARI) PER TAL DE RECUPERAR L'ASSINATURA DE BIOLOGIA I GEOLOGIA.

UNITAT 1. L'ORGANITZACIÓ DEL COS HUMÀ

1. A quin nivell d'organització corresponen un ull, un xiquet, l'esquelet, una proteïna, un mitocondri i l'ADN?
2. Què significa que la cèl·lula és la unitat morfològica i estructural dels éssers vius?
3. Què és el metabolisme cel·lular? En quin tipus de reaccions del metabolisme s'obté energia? En quines es consumix? Fes un esquema representatiu en cada cas.
4. Explica les funcions de 4 orgànuls cel·lulars.
5. Què és un òrgan? De què estan formats els òrgans? Com s'anomena, en general, la funció que duen a terme?
6. Diferencia entre sistema i aparell.

UNITAT 2. ALIMENTACIÓ I SALUT

7. Diferencia entre ALIMENT i NUTRIENT.
8. En la taula del marge es mostra la composició de 100g de llet de vaca. Quins nutrients d'origen inorgànic podem trobar en la llet? I d'origen orgànic?
9. En quines unitats s'expressa el valor energètic d'un aliment?
10. Dóna una definició de dieta i enumera les característiques de la dieta mediterrània.
11. Per què es deterioren els aliments? Explica 2 mètodes de conservació dels aliments.
12. Explica 2 trastorns associats a la alimentació.

Component	Quantitat en 100 g
Aigua	88,40 g
Glúcids	4,70 g
Lípids	3,80 g
Proteïnes	3,06 g
Vitamina D	0,03 µg
Calci	0,124 g
Fòsfor	0,092 g

UNITAT 3. LA NUTRICIÓ: APARELLS DIGESTIU I RESPIRATORI

13. Indica quines són les glàndules annexes de l'aparell digestiu, quina substància produïxen i a quin lloc del tub digestiu l'aboquen?
14. Diferencia entre DIGESTIÓ MECÀNICA i DIGESTIÓ QUÍMICA. Indica també en quins llocs del tub digestiu es donen els dos tipus de digestió.
15. Definix ABSORCIÓ. Per què creus que la superfície de l'intestí prim és tan gran?
16. Explica què és la càries i com previndre-la.
17. Què és el restrenyiment. Quins aliments hauries d'incorporar a la dieta per evitar el restrenyiment.
18. Per què és convenient respirar pel nas i no per la boca?
19. Definix VENTILACIÓ PULMONAR. Quin paper té el diafragma en este procés?
20. Què són els alvèols pulmonars? Quina funció tenen els capil·lars sanguinis que els envolten?

UNITAT 4. LA NUTRICIÓ: APARELLS CIRCULATORI I EXCRETOR

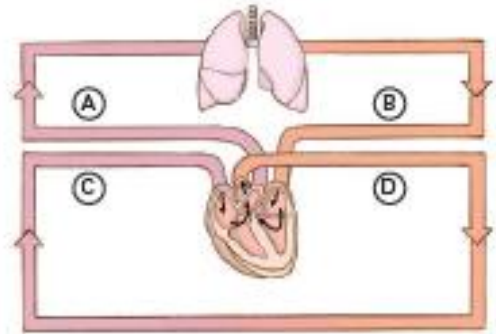
21. Quina és la funció de l'aparell circulatori sanguini en la nutrició?
22. Diferencia entre ARTÈRIA i VENA.
23. Quines funcions du a terme la sang? Quina d'elles realitza l'hemoglobina? On es troba?
24. Quina és la funció de les artèries coronàries?
25. Per què es diu que la nostra circulació sanguínia és doble i completa?
26. Quines són les funcions del sistema circulatori limfàtic?
27. Què és la limfa? Com circula pels vasos limfàtics?
28. Definix excreció. Quins òrgans realitzen funcions excretors en els éssers humans i què excreta cadascun?
29. Què és un nefró? Quina funció du a terme?
30. Completa el recorregut de la sang (numera'ls del 2 al 8) començant en l'aurícula dreta:

Artèria aorta	Venes caves	Aurícula esquerra	Ventricle esquerre	Artèria pulmonar	Aurícula dreta	Venes pulmonars	Ventricle dret
					1		

31. L'esquema següent representa, amb línies, la circulació sanguínia. Respon a les preguntes:

- a) Indica si les fletxes que marquen el sentit de la circulació de la sang són correctes o no.
- b) Indica els noms dels vasos sanguinis A, B, C i D.

32. Per què és tan important beure cada dia d'1 a 2 litres d'aigua?



UNITAT 7. LA REPRODUCCIÓ

33. Explica què significa que l'espècie humana té reproducció sexual, que presenta fecundació interna i que és vivípara.

34. Indica el nom dels següent dibuixos: **A** **B**

Quin és el femení i quin el masculí? Quin és molt més gran que l'altre? Quin té capacitat de desplaçament i quin no? On es fabriquen?

35. Ordena les vies que recorre l'espermatozoide durant el seu camí fins a unir-se amb l'òvul:

Túbul seminífer	Uretra	Úter	Trompa de Fal·lopi	Epidídim	Vagina	Conducte deferent

36. Descrueix el camí que recorre l'òvul des que es forma fins que es fecunda i s'implanta a l'endometri.

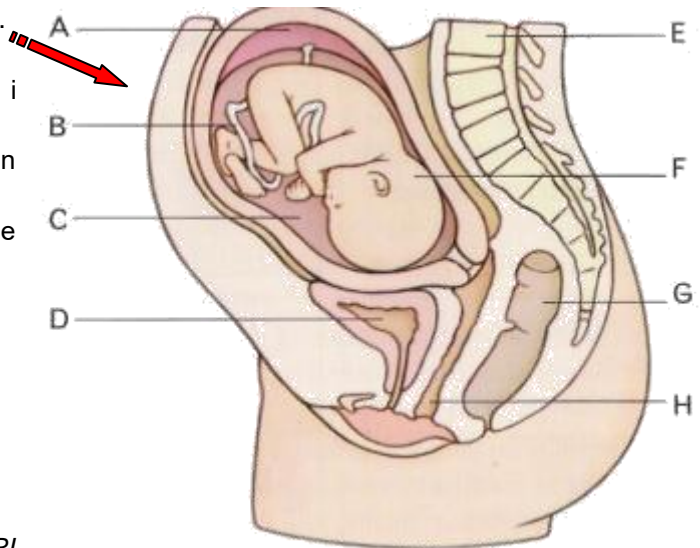
37. Indica a què correspon cada lletra de la figura.

38. Explica la funció de la lletra A de la figura.

39. Diferència entre INSEMINACIÓ ARTIFICIAL i FECUNDACIÓ IN VITRO.

40. Definix MÈTODE ANTICONCEPTIU i explica'n un d'ells.

41. Definix MTS i posa'n 2 exemples. Quin mètode anticonceptiu evita el contagi de les MTS.



UNITAT 8. LA SALUT I EL SISTEMA IMMUNITARI

42. Què són les malalties infeccioses? Quin criteri s'utilitza per a classificar-les? Posa un exemple de cada tipus.

43. Diferència entre EPIDÈMIA i PANDÈMIA.

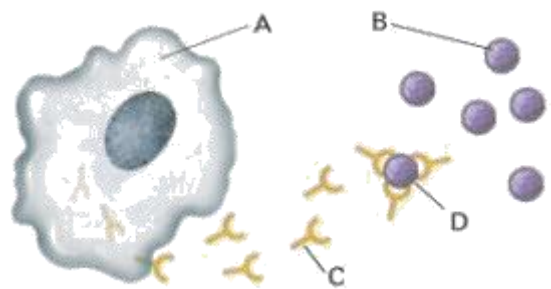
44. Quins nivells de defensa té el sistema immunitari? Explica en què consisteix cada un.

45. Afig-hi els noms dels components assenyalats i escriu una breu explicació del procés representat.

46. Explica per què, si hem passat el xarampió, ja no podem tornar a contraure esta malaltia. Què significa que estem "immunitzats" contra el xarampió?

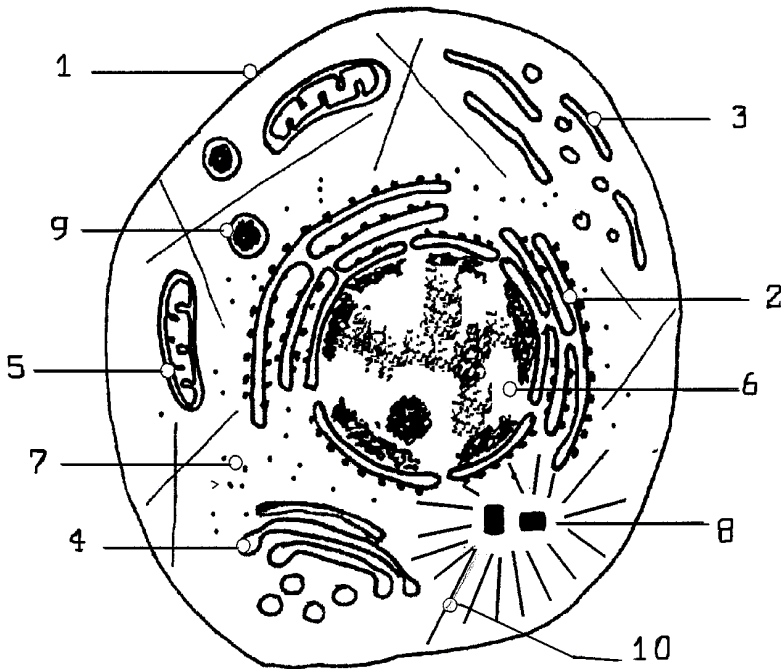
47. Diferència entre ANTIGEN i ANTICÒS.

48. Definix VACUNA.

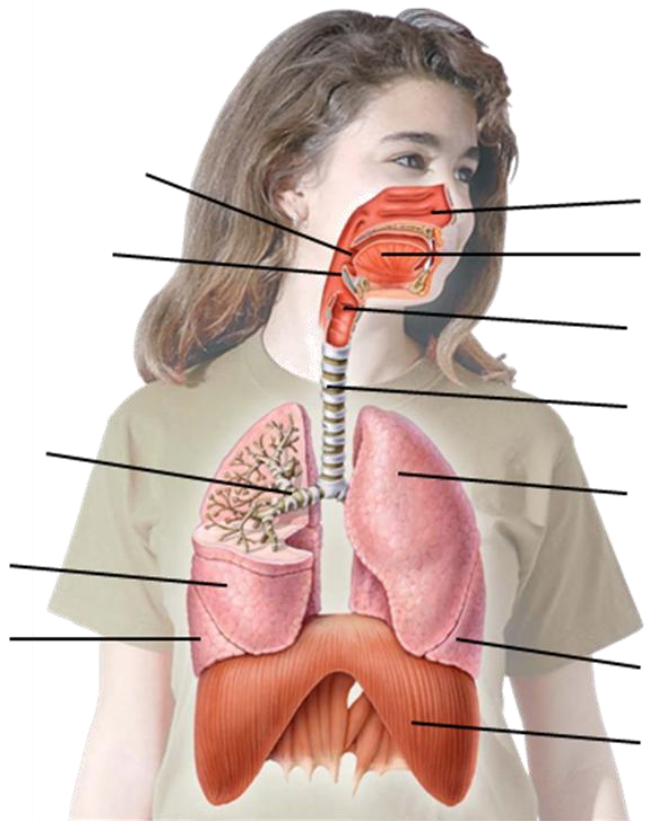
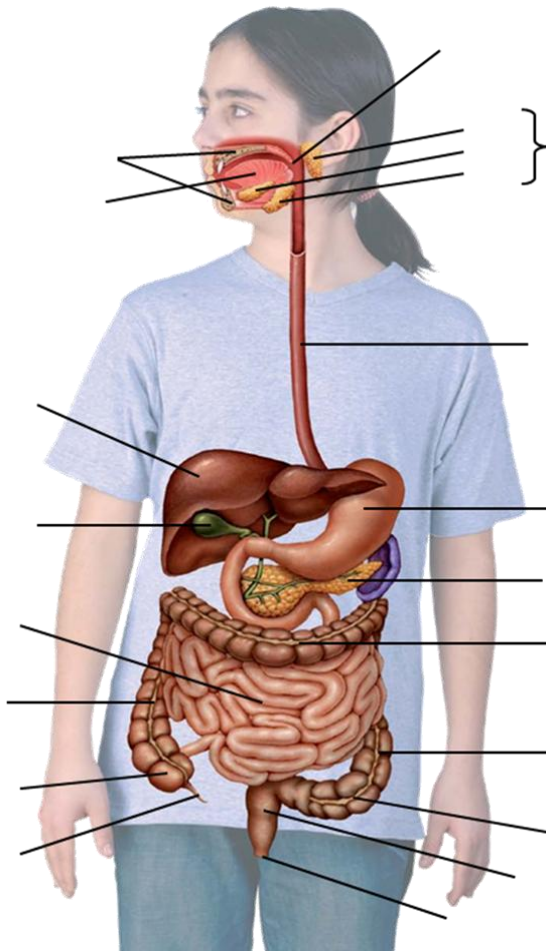


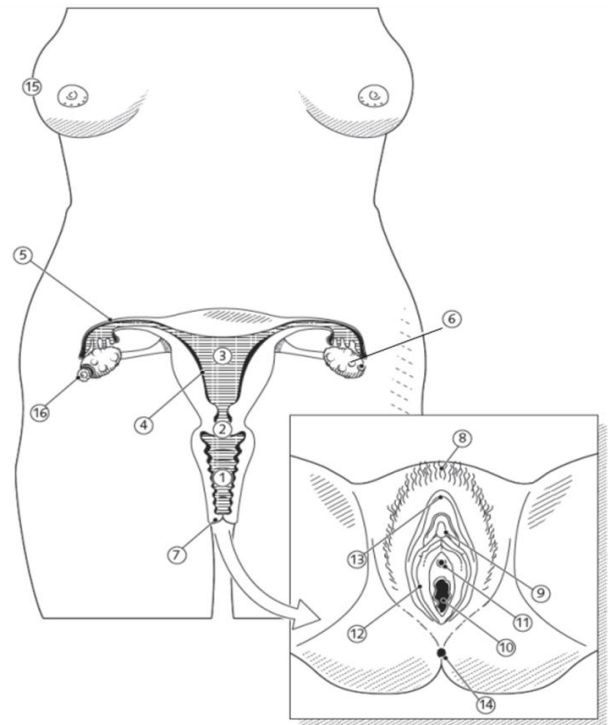
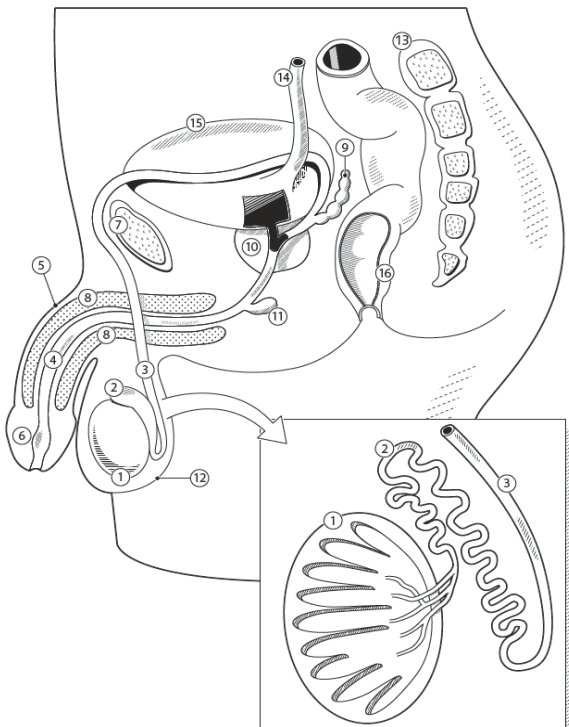
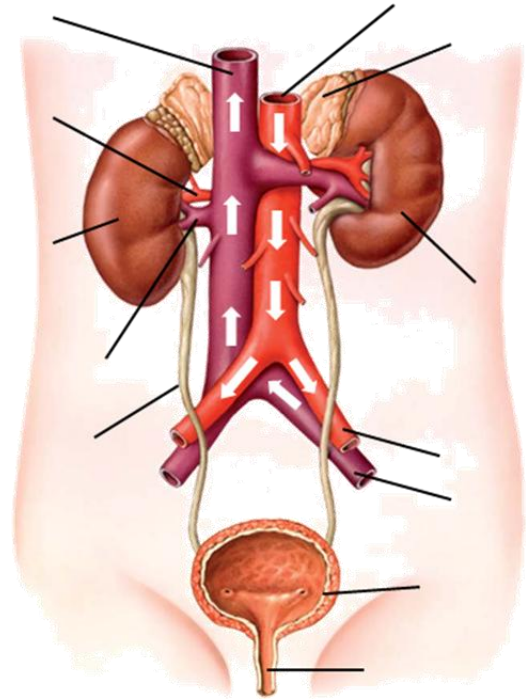
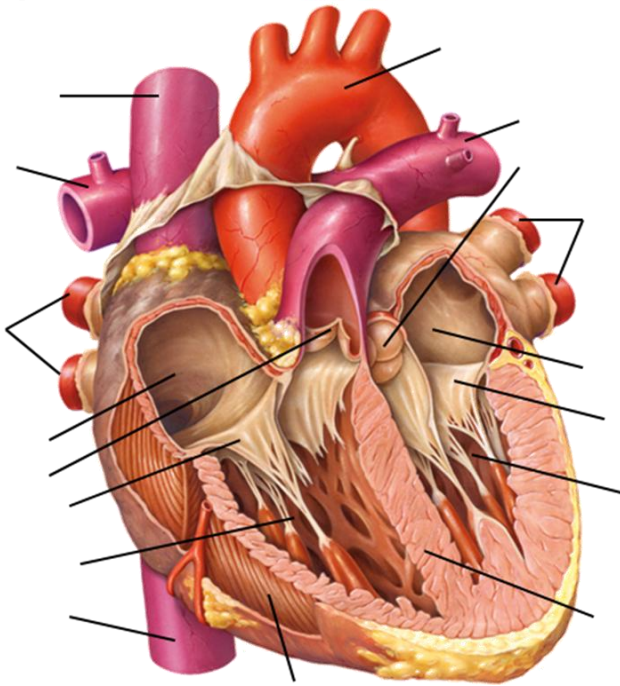
ANNEX: ATLES D'ANATOMIA HUMANA I MORFOLOGIA CEL·LULAR

Completa els següents dibuixos amb els números o noms corresponents:



Nº	Estructura
	Mitocondri
	Reticle endoplasmàtic llis
	Nucli
	Membrana plasmàtica
	Citoplasma
	Reticle endoplasmàtic rugós
	Aparell de Golgi
	Citoesquelet
	Lisosoma
	Centríols





- Testicle
- Pubis
- Penis
- Bufeta urinària
- Uretra
- Pròstata
- Epidídim
- Recte

- Urèter
- Columna vertebral
- Teixit esponjós
- Gland
- Escrot
- Vesícula seminal
- Glàndula de Cowper
- Conducte deferent

- Ovari
- Vulva
- Llavis menors
- Llavis majors
- Trompa de Fal·lopi
- Orifici urinari
- Orifici vaginal
- Glàndules mamàries

- Endometri
- Coll de l'úter
- Òvul
- Úter
- Vagina
- Clítoris
- Mont de Venus
- Anus