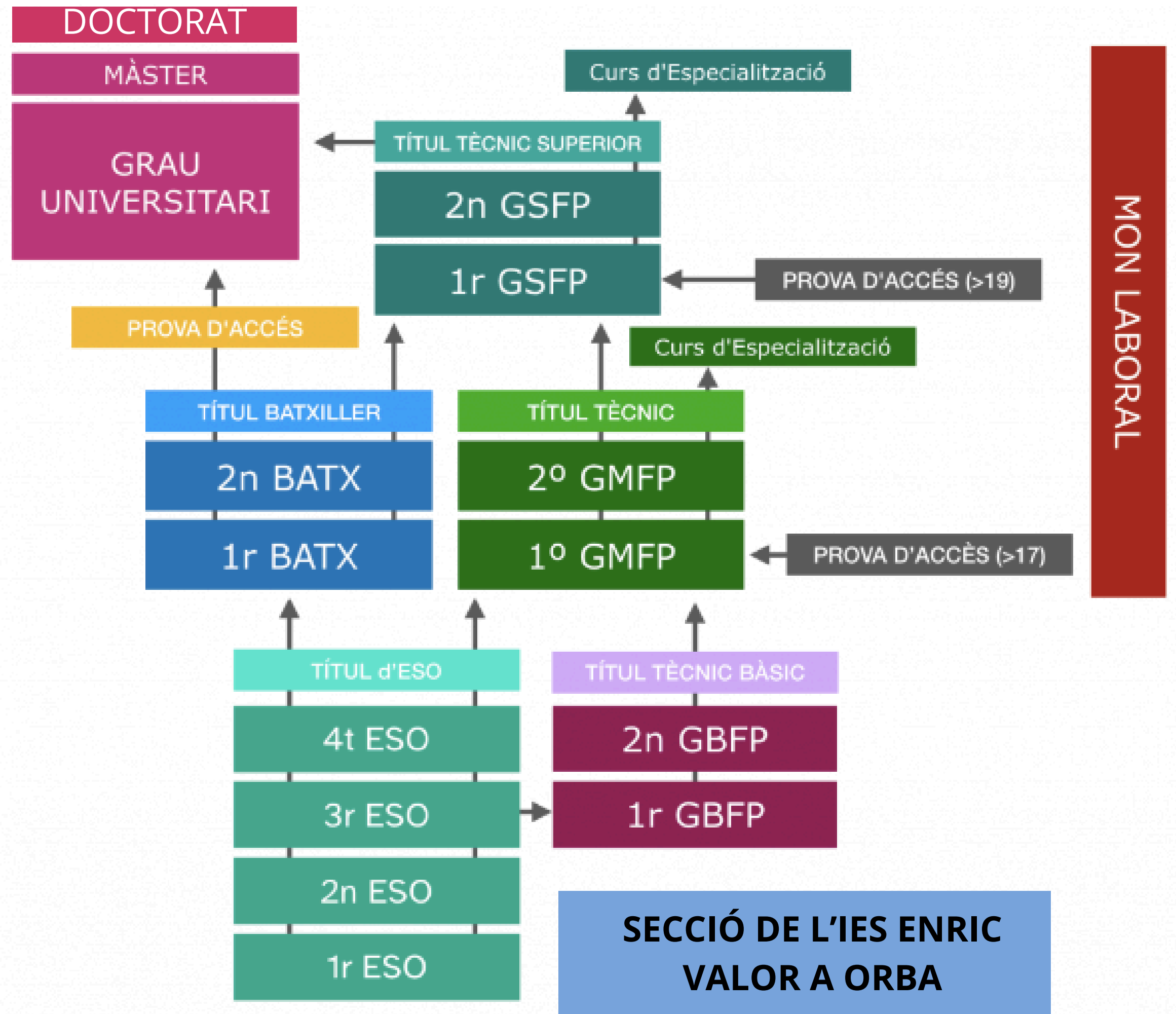


Orientació famílies

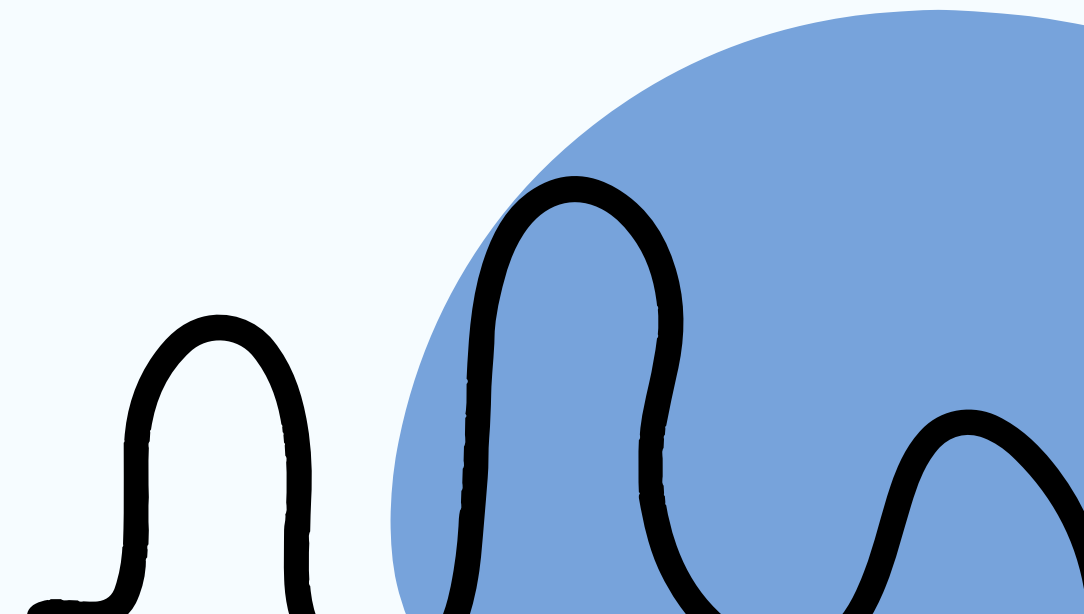
4 t ESO

SECCIÓ DE L'IES ENRIC VALOR A ORBA

MAPA DEL SISTEMA EDUCATIU



BATXILLERAT



MODALITATS DE BATXILLERAT

- **Humanitats i Ciències Socials.**
- **Ciències i Tecnologia.**
- **General.**
- **Arts: dues vies (Música i Arts Escèniques i Arts plàstiques, Imatge i Disseny)-Dènia i Xàbia.**



MATÈRIES
OBLIGATÒRIES 1r
Batxillerat

TOTES LES
MODALITATS

LLENGUA CASTELLANA I LITERATURA I

VALENCIÀ: LLENGUA I LITERATURA I

EDUCACIÓ FÍSICA

FILOSOFIA

LLENGUA ESTRANGERA I: ANGLÉS

TUTORIA

1r Batxillerat d'Humanitats?

3 MATÈRIES DE MODALITAT

Obligatòries

- Grec I
- Llatí I

Triar 1 entre:

- Història del Món Contemporàni
- Literatura Universal

1r Batxillerat de Ciències Socials?

3 MATÈRIES DE MODALITAT

Obligatòries

- Matemàtiques Aplicades a les CCSS I
- Economia

Triar 1 entre:

- Història del Món Contemporàni
- Literatura Universal
- Llatí I

1r Batxillerat de Ciències i Tecnologia?

3 MATÈRIES DE MODALITAT

Obligatòries

- Matemàtiques I
- Física i Química

Triar 1 entre:

- Biologia, Geologia i C.C Ambientals
- Dibuix Tècnic I
- Tecnologia i Enginyeria I

1r Batxillerat General?

3 MATÈRIES DE MODALITAT

Obligatòries

- Matemàtiques
Generals
- Economia.
Emprenedoria i
Activitat Empresarial

Triar 1 entre:

- Biologia, Geologia i C.C
Ambientals
- Literatura Universal
- Història del Món
Contemporani
- Llatí I

MATÈRIES OPTATIVES 1r Batxillerat

TOTES LES MODALITATS
(cursaràs 1 optativa, 4 hores)

Psicologia

SLE: Francés I

Gestió de Projectes d'Emprenedoria

Programació, Xarxes i Sistemes
Informàtics I

Biologia Humana

Comunicació Audiovisual

Tecnologia i Enginyeria I

Religió: SI/NO (Opcional)

Geografia i Història Valencianes

MATÈRIES
OBLIGATÒRIES 2n
Batxillerat

TOTES LES
MODALITATS

LLENGUA CASTELLANA I LITERATURA II

VALENCIÀ: LLENGUA I LITERATURA II

HISTÒRIA D'ESPANYA

HISTÒRIA DE LA FILOSOFIA

LLENGUA ESTRANGERA II: ANGLÉS

TUTORIA

2n Batxillerat d'Humanitats?

3 MATÈRIES DE MODALITAT

Obligatòries

- Grec II
- Llatí II

Triar 1 entre:

- Història de l'Art
- Geografia
- Empresa i disseny de models de negoci
- Matemàtiques aplic CCSS II

2n Batxillerat de Ciències Socials?

3 MATÈRIES DE MODALITAT

Obligatòries

- Matemàtiques Aplicades a les CCSS II
- Empresa i disseny de models de negoci

Triar 1 entre:

- Història de l'Art
- Geografia
- Llatí II

2n Batxillerat de Ciències i Tecnologia?

3 MATÈRIES DE MODALITAT

Obligatòria

- Matemàtiques II

Triar 1 entre:

- Biologia
- Física

Triar 1 entre:

- Dibuix Tècnic II
- Química
- Tecnologia i Enginyeria II

2n Batxillerat General?

3 MATÈRIES DE MODALITAT

Obligatòries

- Ciències Generals

Triar 1 entre:

- Geografia
- Història de l'Art
- Empresa i Disseny de Models de Negoci
- Matemàtiques Aplicades CCSS II

Triar 1 entre:

- Biologia
- Moviments Culturals i Artístics
- Empresa i Disseny de Models de Negoci
- Llatí II

MATÈRIES OPTATIVES 2n Batxillerat

TOTES LES MODALITATS
(cursaràs 1 optativa, 4 hores)

Activitat Física per a la salut i el desenvolupament personal

Geografia i Història Valencianes

Programació, Xarxes i Sistemes Informàtics II

Comunicació Audiovisual

Religió: SI/NO (Opcional)

Psicologia

Gestió de Projectes d'Emprenedoria

El treball Experimental en Física i Química

Matèria de modalitat no triada anteriorment

Com és el Batxillerat Artístic?



IES ANTONI LLIDÓ

🎓 ¡Abierto nuevo plazo de matrícula! 📍 Grado C: Montaje y Mantenimiento de Instalaciones Automatizadas ¹⁷ Hasta el 21 de noviembre

 IES ANTONI LLIDÓ

IES Antoni Llidó (Xàbia)

IES Historiador Chabàs (Dénia)

FASES DEL CALENDARI D'ADMISSIÓ



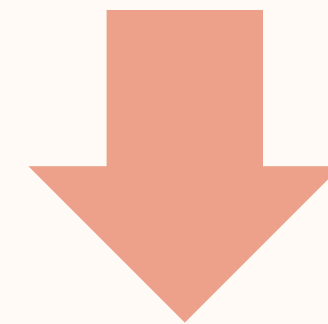
Batxillerat

- **Presentació telemàtica de sol·licituds:** del 21 de maig a l'1 de juny.
<https://portal.edu.gva.es/adminova/es/inicio/>
- **Requisit acadèmic:** del 15 al 29 de juny.
- **Llistes Provisionals:** 1 de juliol.
- **Reclamacions telemàtiques:** de l'1 de juliol al 3 de juliol.
- **Llistes Definitives:** 9 de juliol.
- **Matrícula al Centre:** 9 al 15 de juliol.
- **Matrícula Telemàtica:** 9 al 14 de juliol.

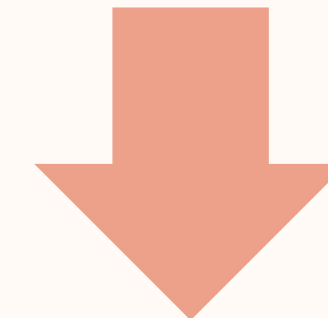
Totes els graus universitaris i cicles formatius de grau superior estàn vinculats a una d'aquestes **5 rames de coneixement** que es relacionen amb les matèries de batxillerat

1. Arts i Humanitats
2. Ciències
3. Ciències de la Salut
4. Ciències Socials i Jurídiques
5. Enginyeria i Arquitectura

5 rames de coneixement



graus/cicles



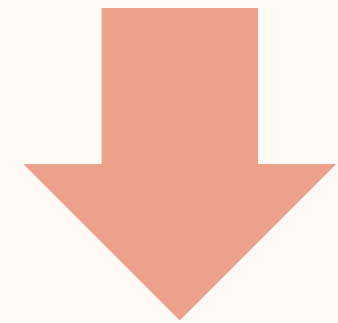
matèries 2n Batxillerat

- Per elegir les matèries de **2n Batxillerat** han de saber quins graus universitaris els interessin.
- Han de consultar la taula de ponderacions i veure quines matèries de 2n Batxillerat puntuen per accedir a eixe grau (0,1 o 0,2).

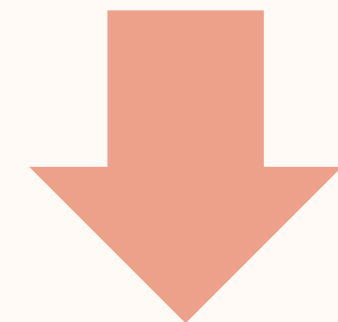
TAULA PONDERACIONS

Una vegada tinguen clares les assignatures de 2n Batxillerat, necessiten conèixer les **assignatures dels dos cursos** de Batxillerat. Han de tenir en compte que hi ha assignatures que han d'haver cursat en 1r Batxillerat per poder cursar-les en 2n.

5 rames de coneixement



graus/cicles



matèries 2n Batxillerat

ACCÉS A LA UNIVERSITAT DES DE BATXILLERAT

60% MITJANA DE BATXILLERAT (1r i 2n)

40% MITJANA **FASE OBLIGATÒRIA** DE LA PAU

NOTA MÀXIMA D'AQUESTA PART: 10 (SENSE PONDERAR)

FASE VOLUNTÀRIA DE LA PAU: Fins 4 punts que sumen a la part d'abans

IMPORTANT: FASE VOLUNTÀRIA SOLS PUJA NOTA

60% Nota Batxillerat + 40 % Nota fase obligatòria + $a \times M1 + b \times M2$

a i b són els coeficients de ponderació de les matèries de la fase voluntària (0 0'1 0,2)

COM ÉS LA PAU?

A: FASE OBLIGATÒRIA. Validesa indefinida

- Castellà: Llengua i Literatura II
- Valencià: Llengua i Literatura II
- Idioma estranger (anglès, alemany, francès, italià)-CURSAT O NO
- Història d'Espanya o Història de la Filosofia
- 1 de les Assignatures troncal general de la modalitat de batxillerat-CURSADA O NO
- **Ciències i tecnologia:** MATEMÀTIQUES II o MATEMÀTIQUES APLICADES A LES CIÈNCIES SOCIALS II.
- **Humanitats i Ciències Socials:** LLATÍ II o MATEMÀTIQUES APLICADES A LES CIÈNCIES SOCIALS II
- **Modalitat general:** CIÈNCIES GENERALS
- **Artístic. Arts Plàstiques, Imatge i Disseny:** DIBUIX ARTÍSTIC II.
- **Artístic. Música i Arts Escèniques:** ANÀLISI MUSICAL II o ARTS ESCÈNIQUES II.

QUALIFICACIÓ: mitjana aritmètica dels 5 exercicis ≥ 4

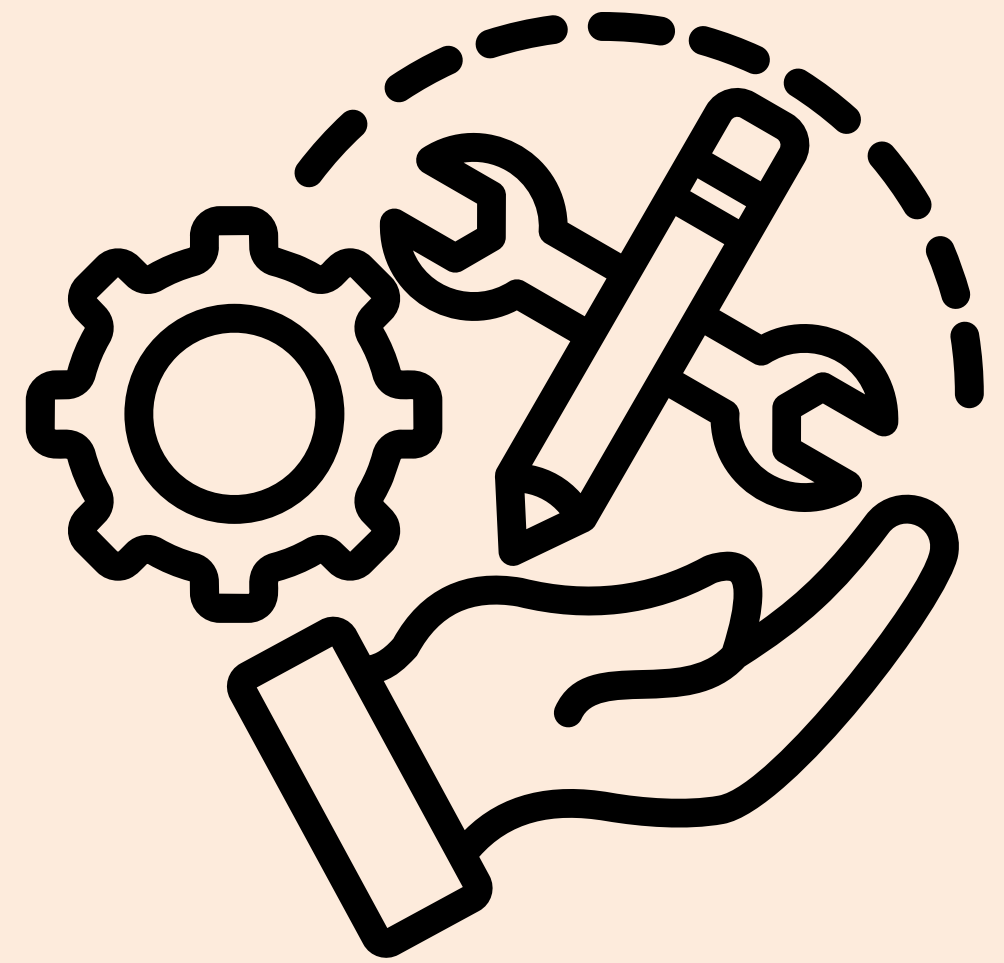
COM ÉS LA PAU?

B: FASE VOLUNTÀRIA. Validesa de tres anys

- Qualsevol de les 33 possibles, sempre que siguin diferents de les que tinga en la seua Fase Obligatòria.
- Les dos de major nota ponderada.
- Màxim 3 assignatures (cursades o no) o de 4 si una és un idioma estranger.

QUALIFICACIÓ: matèria superada amb un 5

CICLES FORMATIUS GRAU MITJÀ



CICLES FORMATIUS DE GRAU MITJÀ

- **ESTRUCTURA CICLES FORMATIUS:** DOS CURSOS

- Mòduls formatius

- FOL

- Anglès

- Formació en centres de treball

- **OFERTA DE CICLES FORMATIUS**

- <https://somfp.gva.es/fpcv/#/main>

CICLES FORMATIUS DE GRAU MITJÀ

Condicions d'accés:

- Títol de Graduat en ESO (40%) Mitjana de 3r i 4t. **NOTES DE TALL**
- Títol de Formació Professional Bàsic (40%)
- Prova d'accés per a CFGM (17 anys complits durant l'any de la prova) (15%)
- Tècnic FPGM (5%)

Titulació que s'obté; Tècnic en l'especialitat cursada.

Després pots accedir a:

- Batxillerat
- Tècnic Superior (CFGS)
- Curs d'especialització de la FP.



FASES DEL CALENDARI D'ADMISSIÓ FP

dates curs anterior

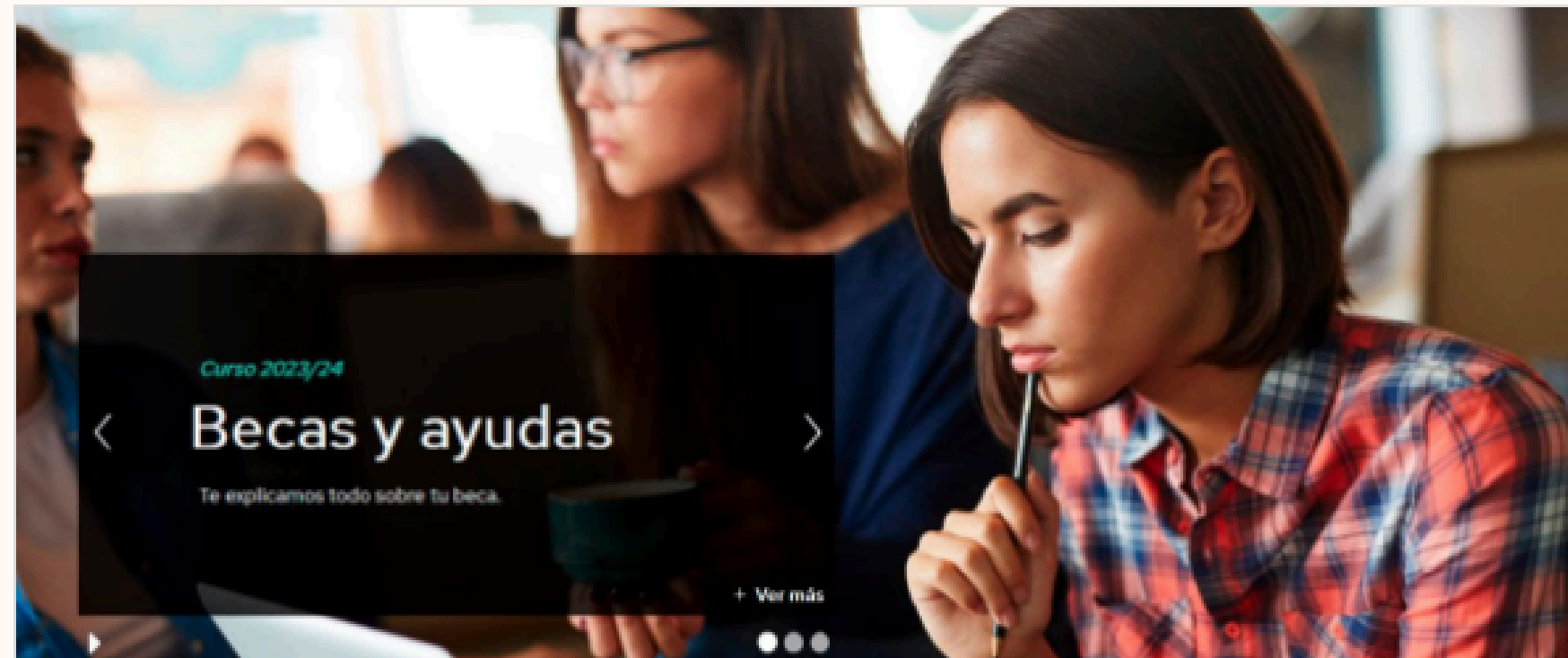
- **Presentació telemàtica de sol·licituds** a través admiNOVA: 23 de maig al 2 de juny.
- **Presentació requisit acadèmic:** fins l'1 de juliol.
- **Llistes Provisionals:** 8 de juliol.
- Reclamacions: 8 al 10 de juliol.
- **Llistes Definitives:** 23 de juliol.
- Reclamacions: 23 al 25 de juliol.
- **Matrícula al Centre:** 24 al 30 de juliol.
- **Matrícula Telemàtica:** 24 al 28 de juliol.

ACCÉS A LA UNIVERSITAT DES DE CICLES DE GRAU SUPERIOR

NOTA MITJANA DEL CICLE FORMATIU (1r i 2n)
NOTA MÀXIMA D'AQUESTA PART: 10

FASE VOLUNTÀRIA DE LA PAU: FINS 4 punts que sumen a la part d'abans
IMPORTANT: FASE VOLUNTÀRIA SOLS PUJA NOTA

BEQUES EDUCACIÓ PER A ESTUDIS POST-OBLIGATÒRI



Portada

Descubre las becas públicas disponibles para estudiantes universitarios, de FP, Bachillerato y las ayudas de apoyo educativo.

 becaseducacion.gob.es



**GRÀCIES PER LA
VOSTRA ATENCIÓ**

Qualsevol dubte podeu escriure un correu electrònic a:
mf.torrestorres@edu.gva.es