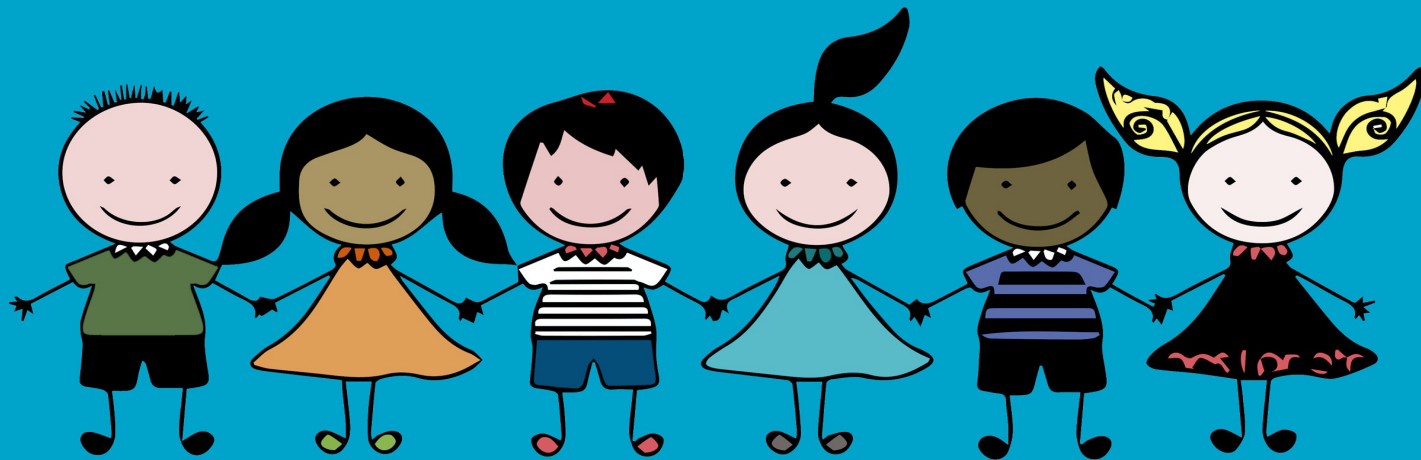


**IES BEATRÍU FAJARDO
DE MENDOZA**

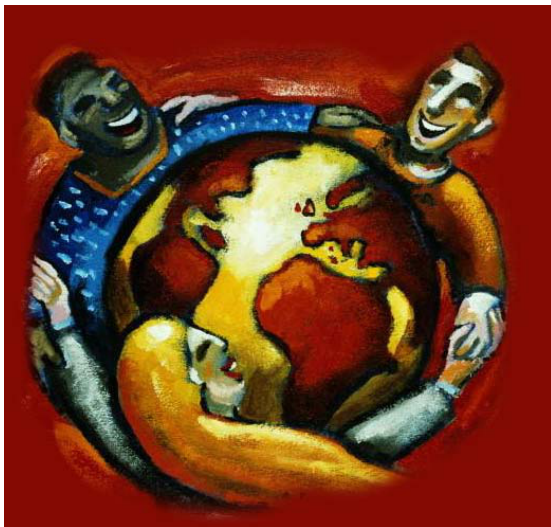


TUTORIA ENTRE IGUALS



Introducció a la Tutoria entre Iguals

El programa de tutors/es entre iguals de l'IES Beatriu Fajardo té com a principals objectius **millorar la integració escolar i treballar per una cultura de la no exclusió i la no violència.**



OBJECTIUS

- Afavorir la convivència escolar
- Millorar la integració de l'alumnat nouvingut
- Treballar per una cultura de la NO EXCLUSIÓ i la NO VIOLÈNCIA
- Integrar la TOLERÀNCIA ZERO com un signe d'identitat del centre.
- Crear un referent (tutor/a) per afavorir l'autoestima i disminuir les possibles situacions problemàtiques dins del centre.
- Compensar el desequilibri de poder i forces, pròpies de la violència i l'assetjament, des d'una perspectiva preventiva.

EL TUTOR/A

- ❖ **QUALITATS APRECIADES del tutor/a**
 - Comprensiu/va
 - Sap escoltar
 - Empàtic (saber posar-se al lloc de l'altre)
 - Reflexiu/va
 - Responsable
 - Discret /a

❖ SENYALS D'ALARMA

Com a tutor entre iguals convé fixar-se en diferents senyals que podrien ésser indicadors de dificultats o riscos per a una bona integració.

- VÍCTIMA -

- Aïllament i solitud excessiva.
- Quan ens adonem d'un canvi sobtat a l'assistència a classe o en rendiment acadèmic: si cau malalt amb freqüència, si es queixa freqüentment de mal de cap, d'estómac, etc. Si no vol anar a l'Escola,... en aquests casos convé apropar-se, interessar-se per ell. Preguntar si es troba bé de salut i si tot funciona.
- El llenguatge corporal pot ser un indicador d'assetjament escolar: Es mostra amb les espatlles cap a endavant, cap per avall, no mira a altres persones als ulls, els refusa. També podem observar una aparença de preocupació o de tristor com plorar.
- Quan observes que tarda a l'hora de eixir al pati i/o torna prompte a la classe, o que deixa de fer activitats que semblava que li agradaven: Aleshores convé apropar-se, interessar-te per ell.
- Quan sembla que no té amics i quan es realitza una activitat o esport els companys/es sembla que no el volen per jugar, no compten gaire amb ell/a.



❖ SENYALS D'ALARMA

Com a tutor entre iguals convé fixar-se en diferents senyals que podrien ésser indicadors de dificultats o riscos per a una bona integració.

- ASSETJADOR/A-

- Si observes que es "fiquen" amb ell/a o que el/la persegueixen.
- Quan pren el pèl, molesta o irrita a altres.
- Quan es baralla o assetja a altres companys/es.
- Quan algú fa amenaces.
- Quan algú mostra actituds de prejudici i intolerància davant les diferències
- Quan algú expressa violència en el que diu, descriu i/o dibuixa.
- Quan habitualment agredeix físicament, intimida i molesta amb la seva actitud als altres.
- Pot donar-se el cas que l'assetjador/a sigui membre d'un grup violent determinat.
- Quan pren el pèl, molesta o irrita a altres.



RECORDA QUE...

Mai no has de posar-te en risc, sempre és important que com a tutor/a entre iguals comptés amb el seguiment del teu coordinador i del seu equip. Cal comunicar amb urgència qualsevol senyal d'alarma i treballara en equip.. És la millor ajuda que com amic/ga li pots oferir a una víctima.



TOLERÀNCIA ZERO!

IES. BEATRIU FAJARDO DE MENDOZA

C/ de la Fragata, 2 (Partida Salt de l'Aigua)
03503 BENIDORM
(Alacant)

Tlfn. 966.81.60.85 Fax. 966.816086

E-mail. 03014472@edu.gva.es <http://www.iesbeatriu.org/>



IES Beatriu Fajardo de Mendoza

TUTORIA ENTRE IGUALS

Programa de convivència escolar



Material formatiu tutors/es



IES Beatriu Fajardo de Mendoza