

CONCURSO DE FOTOGRAFÍA MATEMÁTICA



TITULO: “Matemática natural. Simetría bivalba”.

OBJETIVO: Fomentar en el alumnado la observación y descubrimiento de su entorno más cercano buscando su aspecto matemático, en este caso su forma geométrica.

Se trata de reflejar polígonos, círculos, curvas, líneas paralelas, secantes, tangentes, ángulos, cuerpos geométricos, mosaicos, simetrías, etc., que encontremos en la vida real y en los lugares que nos rodean.

Las imágenes se pueden obtener de: la naturaleza, la arquitectura o ingeniería, escultura, artesanía, objetos habituales de casa, mobiliario urbano, etc.

Así mismo se requerirá que el alumnado **seleccione un título original y relacionado con las matemáticas** para su fotografía, como en el ejemplo anterior.

BASES:

- Cada fotografía debe tener un solo autor y se admitirán como máximo tres fotografías por estudiante.
- Las fotografías deben ser originales, no se aceptarán descargas de internet, ni retoques fotográficos que cambien su contenido.
- Pueden aparecer personas siempre que no puedan ser identificadas.
- Se valorará sobre todo el contenido matemático, pero también la calidad técnica.
- El IES Severo Ochoa y el Departamento de Matemáticas se reserva el derecho para usar las fotos presentadas para fines educativos.
- Se realizará una exposición pública de las imágenes seleccionadas.
- La participación en este concurso implica la aceptación de las bases así como el fallo del jurado.

PRESENTACIÓN:

- Las fotografías se subirán en la tarea AULES creada a tal efecto por el profesor correspondiente de cada grupo.
- Junto con la fotografía se tendrá que adjuntar:
 - ***Título de la fotografía.***
 - Nombre y apellidos del alumno.
 - Grupo.

PLAZO DE PRESENTACIÓN:

Se podrán subir las fotografías hasta el 30 **de Abril**.

JURADO

El profesorado del departamento realizará una selección de las imágenes enviadas que cumplan los requisitos y de entre ellas se elegirán las ganadoras.

NOTA: Además las seleccionadas se enviarán también al concurso de la SEMCV, "Matemáticas a la vista".

¡¡HABRÁ SUCULENTOS PREMIOS PARA L@S 3 PRIMER@S CLASIFICAD@S!!

A continuación se recoge una selección de algunas de las fotografías premiadas en anteriores concursos de la SEMCV, a modo de ejemplo.

1r Premi Apartat I - XVIII Concurs



Geometría imposible, Ginés Meléndez Sabater.

CFPA Babel. Alacant

1r Premi - Haz de curvas

Anterior: [Índice](#) [Siguiente](#)



Ginés Meléndez Sabater- Inglés 1-CFPA Babel d'Alacant

2n Premi - Vol infinit

Anterior: [Índice](#) [Siguiente](#)



Joan Borja Cortés- 1r Bxto-IES Bellaguarda d'Altea

3r Premi - Corbes sobre arena

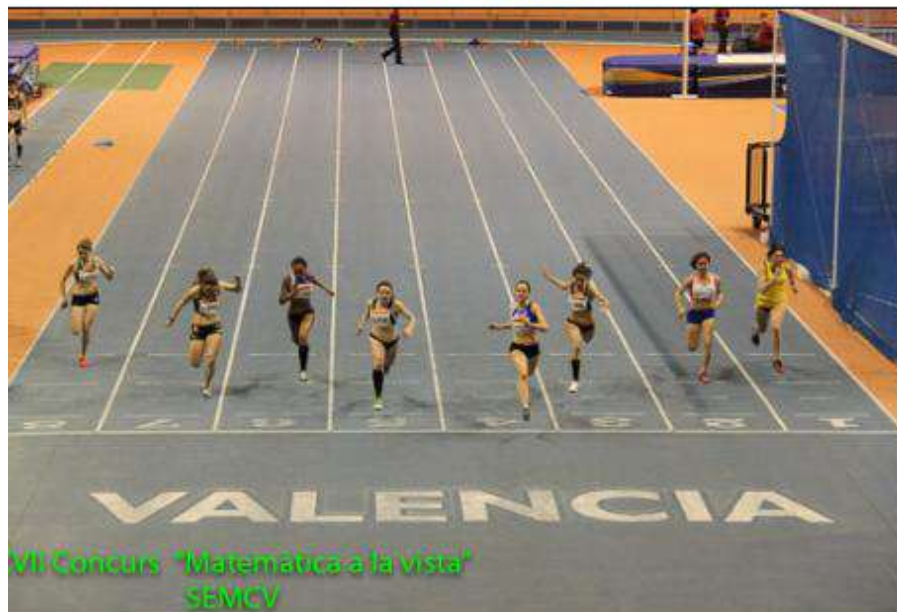
[Anterior](#) [Índice](#) [Siguiete](#)



Beli Espla Cuenca- CFPA Fco. Giner de los Ríos de Alicante.

4t Premi - La línea pone el orden

[Anterior](#) [Índice](#) [Siguiete](#)



Ginés Meléndez Sabater- Inglés 1-CFPA Babel d'Alacant

4t Premi - Simetría diabólica

[Anterior](#) [Índice](#) [Siguiete](#)



Jorge Úbeda Contreras- 2n ESO-IES San Antonio de Benagéber, de San Antonio de Benagéber

4t Premi - Barras Parabólicas e Hiperbólicas

[Anterior](#) [Índice](#) [Siguiete](#)



Hugo Alcalá Garcés- 1r Bxto-IES Ramon Llull de València

Premi SÈRIES - Aristas en el cielo (1 de 3)

[Anterior](#) [Índice](#) [Siguiete](#)



Josep Peiró Ramos- 2 Bxto-Escuelas Pías de Valencia

Menció Especial - Eje de simetría

[Anterior](#) [Índice](#) [Siguiete](#)



David Martínez Torrado- Valencià C1-CFPA Babel d'Alacant

Menció Especial - Descobrint noves operacions amb integrals

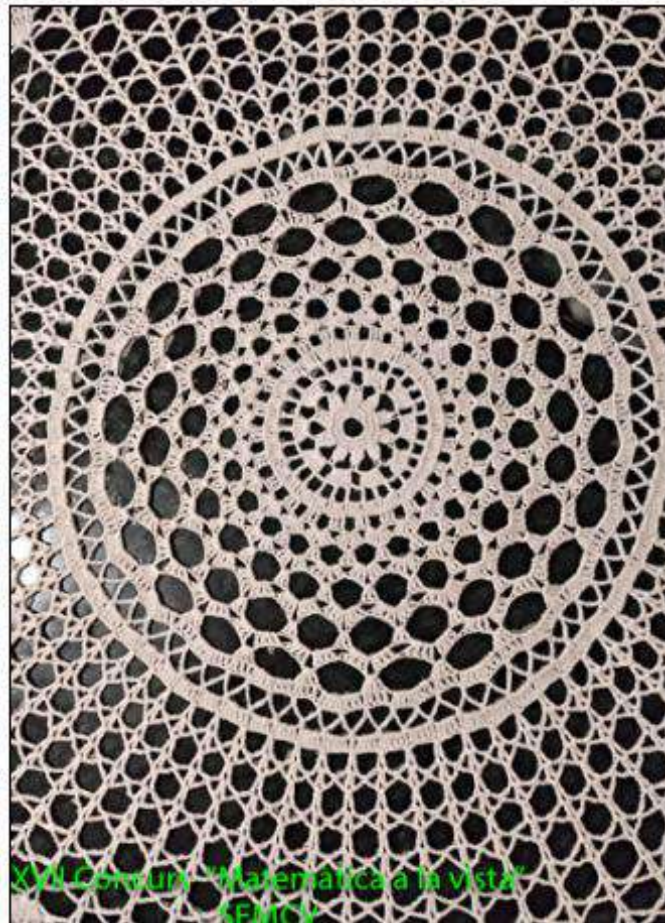
[Anterior](#) [Índice](#) [Sigüiente](#)



Miguel Requena Micó- 2n Bxto-IES Moixent, de Moixent

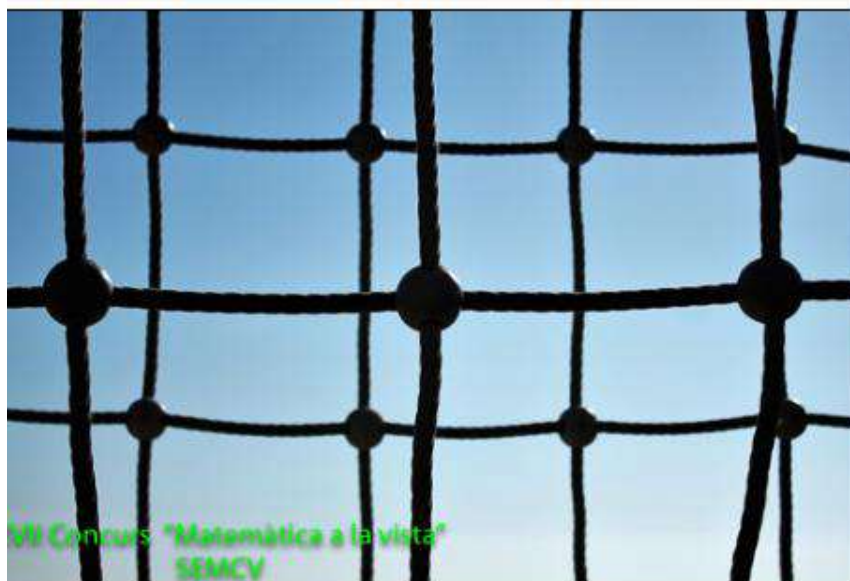
Menció Especial - La simetría de nuestras abuelas

[Anterior](#) [Índice](#) [Siguiete](#)



Menció Especial - Quadrats, rectangles i vèrtexs

[Anterior](#) [Índice](#) [Siguiete](#)



Beli Espla Cuenca- CFPA Fco. Giner de los Ríos de Alicante.

Menció Especial - Cuatro encantado

[Anterior](#) [Índice](#) [Siguiete](#)



Menció Especial - C4M1N3M A L'1NF1N1T

[Anterior](#) [Índice](#) [Siguiete](#)



Lourdes Vea LLadser- 4ESO-IES Maestrat, de Sant Mateu

Menció Especial - $\frac{1}{4}$, $\frac{2}{4}$, $\frac{3}{4}$

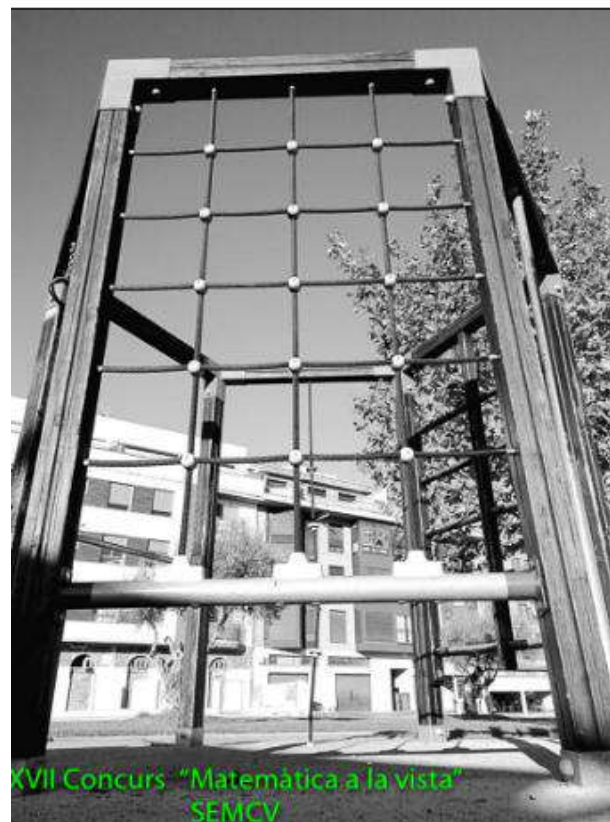
[Anterior](#) [Índice](#) [Sigüiente](#)



Lucia Miralles Fabregate- 3ESO-IES Maestrat, de Sant Mateu

Menció Especial - Rectangles i Quadrats en un Hexàgon

[Anterior](#) [Índice](#) [Sigüiente](#)



Menció Especial - Simetrías y luz

[Anterior](#) [Índice](#) [Siguiete](#)



Julia Chismol Mahugo- 4EP-Centro Educativo Gençana, de Godella