

ORIENTACIÓN

ACADÉMICO Y PROFESIONAL



ÍNDICE

1

MODELO DE FP (5 GRADOS)

2

CURSAR OTRO GRADO SUPERIOR

3

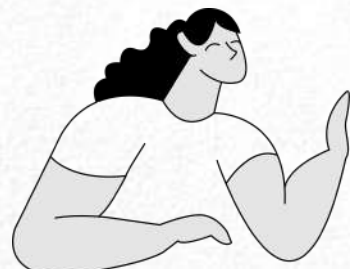
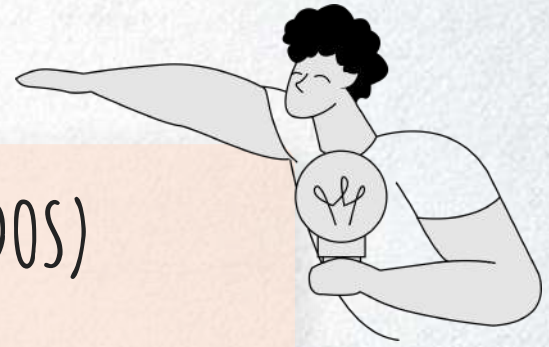
CURSO DE ESPECIALIZACIÓN

4

ACCESO A LA UNIVERSIDAD

5

MUNDO LABORAL



MODELO FP

5 GRADOS DE FP



EJEMPLO PRÁCTICO

Grado Nivel III	Descripción	Ejemplo en Marketing y Publicidad	Competencia Asociada (Unidad de Competencia - UC)
Grado A (Acreditación Parcial de Competencia)	Acredita una parte de una competencia profesional , pero no la competencia completa. No tiene validez laboral independiente.	Certificado parcial de competencia en “Asistir en la definición y seguimiento de las políticas y plan de marketing en redes sociales” , que solo cubre la planificación y publicación de contenido en redes sociales.	UC2185_3 (parcialmente) - Asistir en la definición y seguimiento de la política de marketing digital en redes sociales (solo en la parte de publicación de contenido).
Grado B (Certificado de Competencia)	Acredita una competencia profesional completa . Con validez laboral.	Certificado de Competencia en “Asistir en la definición y seguimiento de las políticas y plan de marketing en redes sociales” cubre todo el proceso de planificación, ejecución y análisis de campañas en redes sociales.	UC2185_3 (completa) - Asistir en la definición y seguimiento de la política de marketing digital en redes sociales (incluye segmentación, estrategia, contenido y métricas).
Grado C (Certificado Profesional)	Acredita varias competencias Permite obtener un título profesional reconocido	<i>Certificado Profesional en COM652_3 “Gestión de Marketing y comunicación”</i> , que cubre diversas áreas del sector.	UC1002_2 Comunicarse en inglés con un nivel de usuario independiente, en actividades comerciales UC1007_3 Obtener y elaborar información para el sistema de información de mercados. UC2185_3 Asistir en la definición y seguimiento de las políticas y plan de marketing. UC2186_3 y más
Grado D (Grado Superior)	Acredita una especialización avanzada en el área de Marketing y Publicidad. Puede ser un título de FP de Grado Superior .	<i>Técnico superior en Marketing y Publicidad</i> Formado por módulos profesionales que en algunos casos están asociados a unas competencias →	✓ UC1002_2 Comunicarse en inglés con un nivel de usuario independiente, en actividades comerciales - ✓ UC1007_3 Obtener y elaborar información para el sistema de información de mercados. UC2185_3 Asistir en la definición y seguimiento de las políticas y plan de marketing. Muchas más. + módulos que no tengan asociados ninguna competencia.

¿CÓMO OBTENER UN CERTIFICADO PROFESIONAL?



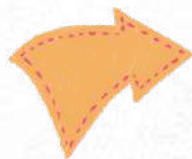
IES SEVERO OCHOA



Cursando una formación en un centro autorizado



LABORA (cursos gratuitos)



Participando en un proceso de acreditación de competencias para que reconozcan tu experiencia laboral y/o los aprendizajes adquiridos mediante vías no formales de formación

ACREDITA



¿POR QUÉ ME PODRÍA INTERESAR?



Experiencia laboral en una actividad que no esté relacionada directamente con la formación que he hecho y quiero acreditarla.

Realizar formación específica sobre una actividad profesional que me interese, diferente a mi formación o relacionada con ella, sin tener que realizar un GS.

ACCESO:



GRADO A Y B

No requiere titulación.



GRADO C

Nivel I: no requiere titulación

Nivel II: requiere ESO o equivalentes

Nivel III: requiere BAT o equivalentes



¿DESPUÉS QUÉ?

GRADO SUPERIOR

1

OTRO GRADO SUPERIOR

Se pueden convalidar algunos módulos profesionales

2

GRADO UNIVERSITARIO

Puedes acceder a cualquier grado independientemente de la FP.
Consulta

4

CURSO ESPECIALIZACIÓN

En la web de la comunidad valenciana
Consulta



5

MUNDO LABORAL

Oposiciones
Empleo Público

OTRO GRADO
SUPERIOR



CONVALIDACIÓN:



IPE I (FOL), IPE II (EIE) E INGLÉS
MÓDULOS IDÉNTICOS



NOTAS DE CORTE:

EDUCAWEB



CUPO DE ACCESO:

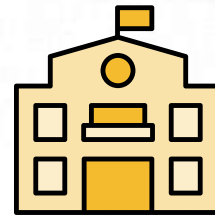
BAT: 45% GM: 40 P.A. 10% GS: 5%

CURSOS DE
ESPECIALIZACIÓN



GRADO SUPERIOR

MÁSTER EN FORMACIÓN PROFESIONAL



- IA Y BIG DATA ○

- CIBERSEGURIDAD

Severo Ochoa



GRADO MEDIO

ESPECIALISTA

ACCESO A LA UNIVERSIDAD

AUMENTAR NOTA

$$\text{NOTA DE ADMISIÓN} = \text{NOTA MEDIA G.S} + 0.2 \times V1 + 0.2 \times V2$$

🌀 NOTA MEDIA DE FP = HASTA 10 PUNTOS

🌀 NOTA FASE VOLUNTARIO DE LA PAU = HASTA 4 PUNTOS
(V1) + (V2). IGUAL O MÁS 5

NOTA FASE VOLUNTARIO DE LA PAU

ASIGNATURA / ASSIGNATURA	CODI CÒDIGO	ASIGNATURA / ASSIGNATURA	CODI CÒDIGO
Alemán / Alemany	ALEM	Historia de la Filosofía / Història de la Filosofia	HFIL
Análisis Musical II / Anàlisi Musical II	ANMU	Historia de la Música y de la Danza / Història de la Música i de la Dansa	HMUS
Artes Escénicas II / Arts Escèniques II	ARES	Historia del Arte / Història de l'Art	HART
Biología / Biologia	BIOL	Historia de España / Història d'Espanya	HESP
Ciencias Generales / Ciències Generals	CIGE	Inglés / Anglès	INGL
Coro y Técnica Vocal II / Cor i Tècnica Vocal II	COTE	Italiano / Italià	ITAL
Dibujo Artístico II / Dibuix Artístic II	DART	Latín II / Llatí II	LATI
Dibujo Técnico II / Dibuix Tècnic II	DITE	Lengua Castellana y Literatura II / Llengua Castellana i Literatura II	CAST
Dibujo Técnico Aplicado a las Arts Plásticas y al Diseño II / Dibuix Tècnic Aplicat a les Arts Plàstiques i al Disseny II	DTAP	Literatura Dramática / Literatura Dramàtica	LITE
Diseño / Disseny	DISE	Matemáticas Aplicadas a las Ciencias Sociales II / Matemàtiques Aplicades a les Ciències Socials II	MACS
Empresa y Diseño de Modelos de Negocio / Empresa i Disseny de Models de Negoci	EMDI	Matemáticas II / Matemàtiques II	MATE
Física / Física	FISI	Movimientos Culturales y Artísticos / Moviments Culturals i Artístics	MOCA
Francés / Francés	FRAN	Química / Química	QUIM
Fundamentos Artísticos / Fonaments Artístics	FUAR	Técnicas de Expresión Gráficooplástica / Tècniques d'Expressió Gràfico-Plàstica	TEXP
Geografía / Geografia	GEOG	Tecnología e Ingeniería II / Tecnologia i Enginyeria II	TEIN
Geología y Ciencias Ambientales / Geologia i Ciències Ambientals	GECA	Valenciano: Lengua y Literatura II / Valencià: Llengua i Literatura II	VALE
Griego II / Grec II	GRIE		

MÁXIMO 4
2 MEJORES NOTAS



1H 30 MINUTOS



IGUAL O SUPERIOR A 5

ACCESO A LA UNIVERSIDAD



INFORMACIÓN

- SE PUEDE ACCEDER POR EL MISMO GRUPO DE PLAZAS QUE BAT
- ACCEDER A CUALQUIR GRADO UNIVERSITARIO (INDEPENDIENTE DE LA FP)

PONDERACIONES

MODELOS DE EXAMENES

NOTAS DE CORTE

PREINSCRIPCIÓN

+

+

+

+

CALENDARIO

FECHAS	ORDINARIA	EXTRAORDINARIA
MATRICULACIÓN	19-23 MAYO	16 AL 20 JUNIO
EXÁMENES	3,4 Y 5 JUNIO	1, 2 Y 3 JULIO

CUANDO EXISTA RELACIÓN DIRECTA SE PUEDE CONVALIDAR UN MÍNIMO DE 15% DE LOS CREDITOS Y UN MÁXIO DE 25%

FAMILIA PROFESIONAL

ÁMBITOS DE CONOCIMIENTO

Comercio y marketing.

- Ciencias económicas, Administración y dirección de empresas, márketing, comercio, contabilidad y turismo.
- Periodismo, comunicación, publicidad y relaciones públicas.

Por tener superado el Ciclo Formativo de Grado Superior	Se reconoce		
		Nombre	Créditos
Marketing y Publicidad	Asignaturas	1256 Derecho Laboral	6
		1257 Fundamentos de Marketing	6
		1260 Contabilidad Financiera	6
		2180 Marketing Estratégico	6
		2179 Investigación de Mercados	6



EMPLEO PÚBLICO

LABORA



OCUPACIÓN Y FORMACIÓN LABORAL



 NIF/NIE:

Estado: **BAJA**

Desde: 10/10/2022

Causa: **BAJA POR ALTA EN EL RÉGIMEN
GENERAL DE LA SS**

 Modifique sus datos de contacto

Solicitar



Reactivar



Certificados



Ofertas



Formación



OPOSICIONES

GRUPO A

GRUPO B

GRUPO C

A1: GRADO O LINCENCIATURA

A2: GRADO O DIPLOMATURA

FP: SUPERIOR

FP: MEDIO

TÉCNICO EN MARKETING Y PUBLICIDAD

PROP



OPOSICIÓN

CONSELLERIA DE EDUCACIÓN, CULTURA, UNIVERSIDADES Y EMPLEO

[Ingreso y procedimiento para la adquisición de nuevas especialidades en los cuerpos de profesores de Enseñanza Secundaria \(Filosofía, Latín, Lengua Castellana y Literatura, Geografía e Historia, Matemáticas, Física y Química, Biología y Geología, Dibujo, Inglés, Educación Física, Orientación Educativa, Formación y Orientación Laboral, Organización y Proyectos de Fabricación Mecánica, Sistemas Electrónicos, Asesoría y Procesos de Imagen Personal, Intervención Sociocomunitaria, Procesos y Medios de Comunicación, Informática, Lengua y Literatura Valenciana, Administración de Empresas, Organización y Gestión Comercial, Procesos Diagnóstico Clínico y Productos Ortoprotésicos, Procesos Sanitarios, Sistemas Electrotécnicos y Automáticos, Instalaciones Electrotécnicas, Operaciones y Equipos de Elaboración de Productos Alimentarios, Procedimientos de Diagnóstico Clínico y Ortoprotésico, Procedimientos Sanitarios y Asistenciales, Procesos Comerciales, Procesos de Gestión Administrativa, Servicios a la Comunidad, Sistemas y Aplicaciones Informáticas y Equipos Electrónicos\)](#), profesores especialistas en Sectores Singulares de la Formación Profesional ([Mantenimiento de Vehículos y Mecanizado y Mantenimiento de Máquinas](#)), profesores de Escuelas Oficiales de Idiomas ([Inglés y Valenciano](#)), profesores de Música y Artes Escénicas ([Piano](#)) y profesores de Artes Plásticas y Diseño ([Diseño Gráfico](#)).. **Bases y apertura de plazo.**

CONSELLERIA DE JUSTICIA Y ADMINISTRACIÓN PÚBLICA

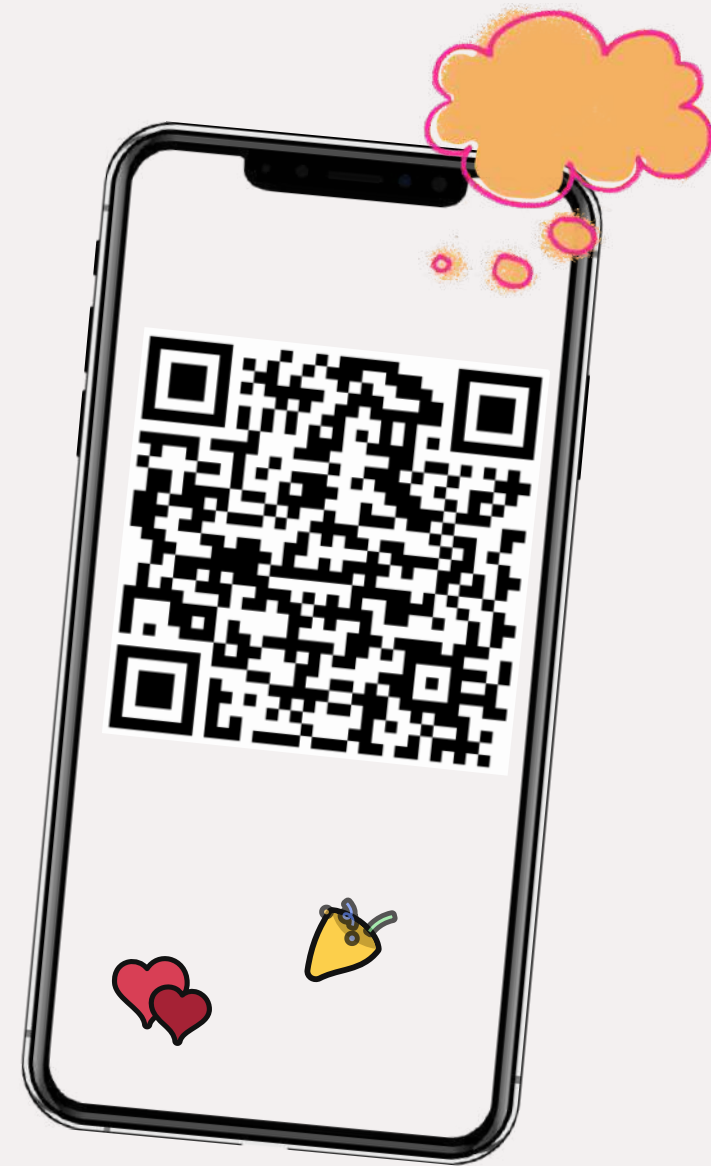
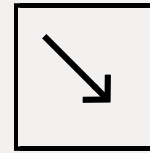
[Convocatoria 12/23. Proceso selectivo número 1: Cuerpo administrativo, C1-01. Adjudicación de destinos y fecha de cese/toma de posesión. Plazo de recurso.](#)

[Convocatoria 12/23. Proceso selectivo número 2: APT-C1-01-01, de agentes tributarios.. Adjudicación de destinos y fecha de cese/toma de posesión. Plazo de recurso.](#)

[Convocatoria 3/23. Pruebas selectivas de acceso al cuerpo Superior de Intervención y Auditoría de la Generalitat, A1-03 \(Turno libre\).](#) **Lista definitiva de aprobados. Plazo de presentación de documentos.**

- + Bolsa de trabajo**
Es un listado de candidatos, han superado un proceso selectivo o han sido inscritos en un sistema de selección para ser llamados cuando haya vacantes temporales o interinos.
- + Concurso-opo**
Es el proceso mediante el cual un trabajador ascendiente de categoría dentro de la misma empresa o administración
- + Concurso**
Proceso de selección basado únicamente en méritos y experiencia sin necesidad de exámenes
- + Proceso estabilización**
Proceso para estabilizar a los empleados o bien que están trabajando o que todavía no han trabajado.
- + Difícil cobertura**
Son aquellas vacantes de empleo público o privado que, por distintas razones, no logran ser cubiertas con facilidad
- + Comisión de servicio**
Es una asignación temporal de funciones en otro puesto dentro de la Administración Pública sin perder la plaza de origen.
- + Promoción interna**
Es el proceso mediante el cual un trabajador ascendiente de categoría dentro de la misma empresa o administración

GRACIAS POR
VUESTRA ATENCIÓN



CUESTIONARIO DE SATISFACCIÓN