

## INFORMACIÓ SOBRE LES MESURES D'ACTUACIÓ COVID-19 CURS 2020-21

Per a oferir un entorn escolar segur a l'alumnat i al personal dels centres educatius passem a resumir les mesures per a previndre i protegir a tota la Comunitat educativa en aquest inici de curs.

### CALENDARI D'INICI DE CURS



DIRECCIÓ TERRITORIAL  
D'ALACANT  
INSPECCIÓ TERRITORIAL  
D'EDUCACIÓ

**CALENDARI ESCOLAR CURS 2020/2021**  
 Nivells d'ESO, BATXILLERAT, FORMACIÓ  
 PROFESSIONAL I ENSENYAMENTS D'IDIOMES  
 Aprovat per OC. d'11 de juny de 1998 (DOGV 18.06.98)  
 i Resolució de 29 de maig de 2020 (DOGV 03.06.2020)

	dl.	dt.	dc.	dj.	dv.	ds.	dg.		dl.	dt.	dc.	dj.	dv.	ds.	dg.
<b>SETEMBRE</b>		1	2	3	4	5	6	<b>OCTUBRE</b>				1	2	3	4
	7	8	9	10	11	12	13		5 <small>Idiomes</small>	6	7	8	9	10	11
	14 <small>FPB 2ª Op.</small>	15	16	17	18	19	20		12	13	14	15	16	17	18
	21 <small>PFQB</small>	22	23	24	25	26	27		19	20	21	22	23	24	25
	28	29	30						26	27	28	29	30	31	
<b>NOVENBRE</b>	2	3	4	5	6	7	8	<b>DESEMBRE</b>		1	2	3	4	5	6
	9	10	11	12	13	14	15		7	8	9	10	11	12	13
	16	17	18	19	20	21	22		14	15	16	17	18	19	20
	23	24	25	26	27	28	29		21	22	23	24	25	26	27
	30								28	29	30	31			
<b>GENER</b>					1	2	3	<b>FEBRER</b>	1	2	3	4	5	6	7
	4	5	6	7	8	9	10		8	9	10	11	12	13	14
	11	12	13	14	15	16	17		15	16	17	18	19	20	21
	18	19	20	21	22	23	24		22	23	24	25	26	27	28
	25	26	27	28	29	30	31								
<b>MARÇ</b>	1	2	3	4	5	6	7	<b>ABRIL</b>				1	2	3	4
	8	9	10	11	12	13	14		5	6	7	8	9	10	11
	15	16	17	18	19	20	21		12	13	14	15	16	17	18
	22	23	24	25	26	27	28		19	20	21	22	23	24	25
	29	30	31						26	27	28	29	30		
<b>MAIG</b>	3	4	5	6	7	8	9	<b>JUNY</b>		1	2	3	4	5	6
	10	11	12	13	14	15	16		7	8	9	10	11	12	13
	17	18	19	20	21	22	23		14	15	16	17	18	19	20
	24	25	26	27	28	29	30		21	22	23	24	25	26	27
	31								28	29	30 <small>Idiomes</small>				

<p>Festiu (no lectiu) o vacances <span style="color: red;">■</span></p> <p>Matriculacions, proves alumnes pendents, avaluacions, actes acadèmics, activitats extraescolars <span style="color: cyan;">■</span></p> <p>Jornada normal de classe <span style="background-color: white; border: 1px solid black; display: inline-block; width: 10px; height: 10px;"></span></p> <p>Inici de PFQB <span style="background-color: lightblue; border: 1px solid black; display: inline-block; width: 10px; height: 10px;"></span></p> <p>Inici i finalització d'ens. d'idiomes <span style="background-color: lightgreen; border: 1px solid black; display: inline-block; width: 10px; height: 10px;"></span></p> <p>Inici d'FP Bàsica de 2a oportunitat <span style="background-color: yellow; border: 1px solid black; display: inline-block; width: 10px; height: 10px;"></span></p>	<p>Festivo (no lectivo) o vacaciones <span style="color: red;">■</span></p> <p>Matriculaciones, pruebas alumnos pendientes, evaluaciones, actos académicos, actividades extraescolares <span style="color: cyan;">■</span></p> <p>Jornada normal de clase <span style="background-color: white; border: 1px solid black; display: inline-block; width: 10px; height: 10px;"></span></p> <p>Inicio de PFQB <span style="background-color: lightblue; border: 1px solid black; display: inline-block; width: 10px; height: 10px;"></span></p> <p>Inicio y finalización de ens. de idiomas <span style="background-color: lightgreen; border: 1px solid black; display: inline-block; width: 10px; height: 10px;"></span></p> <p>Inicio de FP Básica de 2ª oportunidad <span style="background-color: yellow; border: 1px solid black; display: inline-block; width: 10px; height: 10px;"></span></p> <p>Festivo local (Ayuntamiento de Elche). <span style="background-color: orange; border: 1px solid black; display: inline-block; width: 10px; height: 10px;"></span></p>
---	---

- Les classes s'inicien el dia 7 de setembre i els alumnes/as entraran de manera escalonada durant tota la setmana seguint l'ordre establert.

Seguint el calendari publicat, es presentaran a l'hora corresponent (sense anar acompanyats pels

seus familiars perquè aquests no podran accedir al centre per a evitar aglomeracions) en el lloc que s'indique. Allí els estarà esperant el seu tutor/a per a acompanyar-los a la seua aula i explicar-los totes les indicacions necessàries. Cal recordar que cada grup d'alumnes formarà files ordenades seguint les distàncies de seguretat i en tot moment aniran acompanyats pel seu tutor/a.

Els alumnes/as portaran màscara preferentment quirúrgica o higiènica, una llibreta i bolígrafs per a prendre notes i una botella d'aigua o esmorzar, si ho consideren.

El dia de la presentació només assistiran el temps necessari per a rebre les indicacions perquè l'endemà puguen començar les classes amb l'horari assignat per a cada grup. Per tant el primer dia servirà de presentació i l'endemà ja tindran classe.

### **MESURES DE PROTECCIÓ, PREVENCIÓ I PROMOCIÓ DE LA SALUT PER A TOT L'ALUMNAT**

Durant tot el mes de setembre, a l'inici de la jornada lectiva, cada professor/a farà un recordatori al seu alumnat de les mesures de protecció:

- Tot l'alumnat i personal de l'institut haurà de portar posada una màscara, preferiblement higièniques i quirúrgiques, que ha de cobrir des de la part del septe nasal fins a la barbata inclosa. El seu ús és obligatori en tot el recinte de l'institut, tant dins de l'edifici com al pati. En el cas que alguna persona no puga portar màscara per prescripció facultativa haurà d'aportar el justificant mèdic.
- Rentada de mans de manera freqüent i meticulosa, com a mínim 5 vegades al dia.
- Evitar tocar-se el nas, els ulls i la boca.
- En tossir o esternudar, cobrir la boca i el nas amb la flexura del colze.
- Usar mocadors d'un sol ús, d'un sol ús, que han de tirar després del mateix a una paperera amb bossa.
- No compartir materials.
- Prendre's la temperatura abans d'acudir al centre.

### **NO S'HA D'ACUDIR A L'INSTITUT EN ELS DOS SEGÜENTS CASOS**

- Si es presenta a casa qualsevol simptomatologia (tos, febra – més de 37,5 °C -, dificultat en respirar, etc.) que poguera estar associada amb el \*COVID-19. En aquest cas s'haurà de contactar amb el telèfon d'atenció al \*COVID-19 (900 300 555) i amb el centre de salut que li pertanga.  
*No s'haurà d'acudir al centre educatiu fins que el professional sanitari de referència confirme l'absència de risc per a la pròpia persona i la resta de l'alumnat.*
- Si s'ha estat en contacte estret (a una distància menor de 1,5 metres durant un temps de 15 o més minuts amb convivents, familiars i persones que hagen estat en el mateix lloc que un cas mentre aquest presentava símptomes) o s'haguera compartit espai sense mantindre la distància interpersonal amb una persona afectada pel \*COVID-19, fins i tot són tindre símptomes, en almenys 14 dies.

## CÓMO PROTEGERNOS DEL COVID

**back to school**

**TÓMATE LA TEMPERATURA EN CASA**

NO VENGAS A CLASE SI TIENES MAS DE 37° O PRESENTAS SINTOMATOLOGÍA ASOCIADA AL COVID

**AL LLEGAR AL INSTITUTO FORMA LA FILA Y SIGUE LOS ITINERARIOS**

**LIMPIA TUS MANOS AL MENOS CINCO VECES AL DÍA**

CON SOLUCIÓN HIDROALCÓLICA O AGUA Y JABÓN  
AL ENTRAR EN CLASE  
AL SALIR DE CLASE,  
AL ENTRAR AL BAÑO  
AL SALIR DEL BAÑO

**LLEVA SIEMPRE LA MASCARILLA**

RECUERDA COLOCÁRTELA CORRECTAMENTE

**MANTÉN LA DISTANCIA DE SEGURIDAD**

DE AL MENOS 1,5 M. EN CUALQUIER ESPACIO DE INSTITUTO

**ESTORNUDA DE FORMA SEGURA**

UTILIZA PARA ELLO EL CODO O UN PAÑUELO DE PAPEL

**DESINFECTA TU PUPITRE, TECLADO, RATÓN**

O CUALQUIER OBJETO QUE HAYAS COMPARTIDO

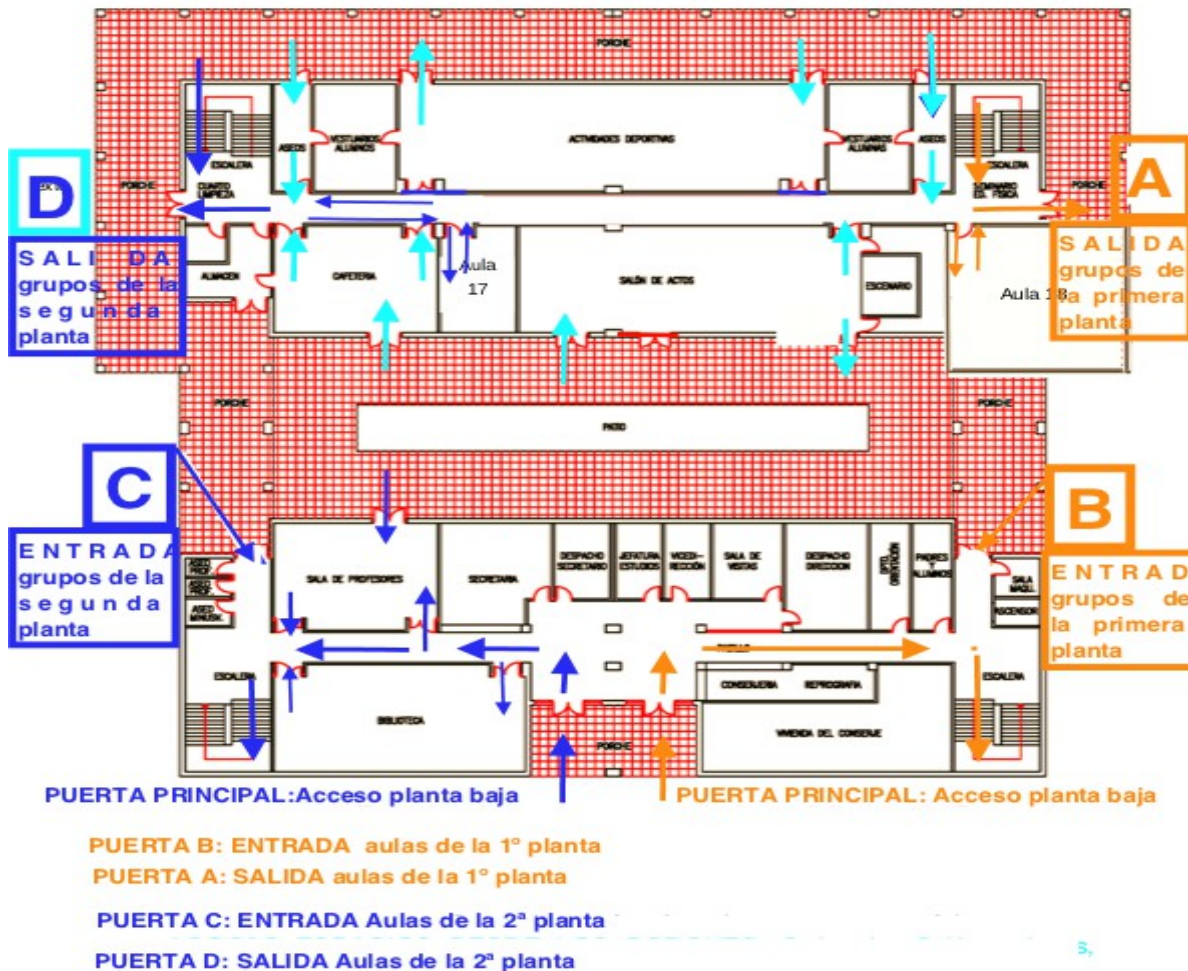
**NO LO DUDES, PROTÉGETE!!!!**

**IES SEVERO OCHOA**

## ENTRADES I EIXIDES AI CENTRE EDUCATIU

Per a evitar les aglomeracions de l'alumnat es realitzarà una entrada i eixida ordenada al centre mitjançant files al voltant de la porta d'accés que a cada grup li correspon. Sempre faran l'entrada i eixida al centre seguint el mateix trajecte i en files acompanyats pel seu professor/a.

### PLANTA BAJA



EN TODOS LOS CASOS LA CIRCULACIÓN SE HARÁ POR LA DERECHA Y LA PRIORIDAD DE SALIDA DE LAS DEPENDENCIAS SERÁ LA PROXIMIDAD A LAS PUERTAS PRINCIPALES

EL USO DEL ASCENSOR ESTÁ RESTRINGIDO A UNA SOLA PERSONA

Quan l'alumnat haja d'eixir al pati baixaran en fila acompanyats pel professor que tinga classe amb ells en aqueix moment, tant en l'última hora del matí com en les hores de baixada a l'esbarjo.

Les portes d'accés al centre seran per als grups que tinguen classe en la 1a planta l'entrada B, per als grups que tinguen classe en la segona planta, l'entrada A.

## DESPLAÇAMENTS PER L'INSTITUT

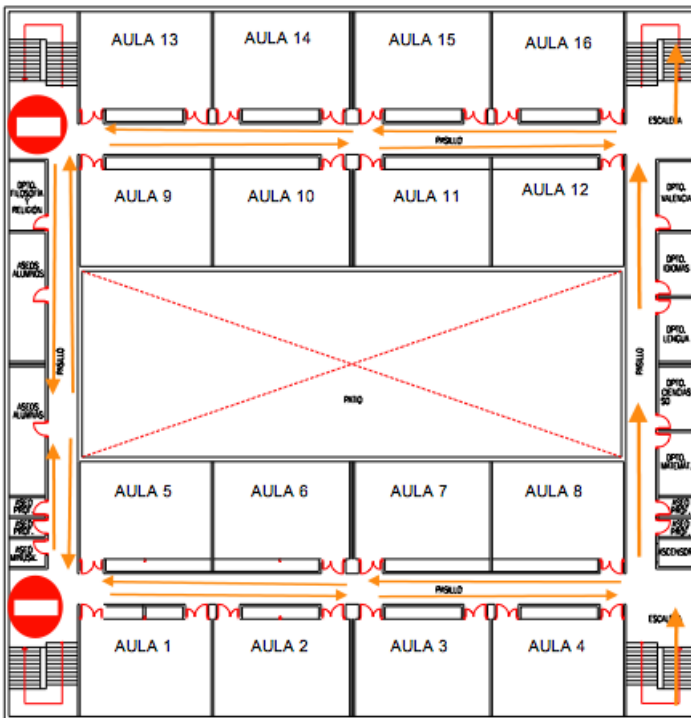
El trànsit de l'alumnat per l'interior de l'edifici i escales es farà de forma ordenada, en fila i mantenint la distància de seguretat de 1,5 metres. Tot l'alumnat haurà de circular per la part dreta del corredor segons el sentit de la marxa i seguir la senyalització marcada. En les escales s'evitarà tocar els passamans o baranes i es deixarà una distància de quatre escalons entre persones que puge o baixen.

Las aulas romandran obertes per a evitar tocar els poms de les portes.

A l'entrada de cada aula hauran de desinfectar-se les mans amb gel hidroalcohòlic.

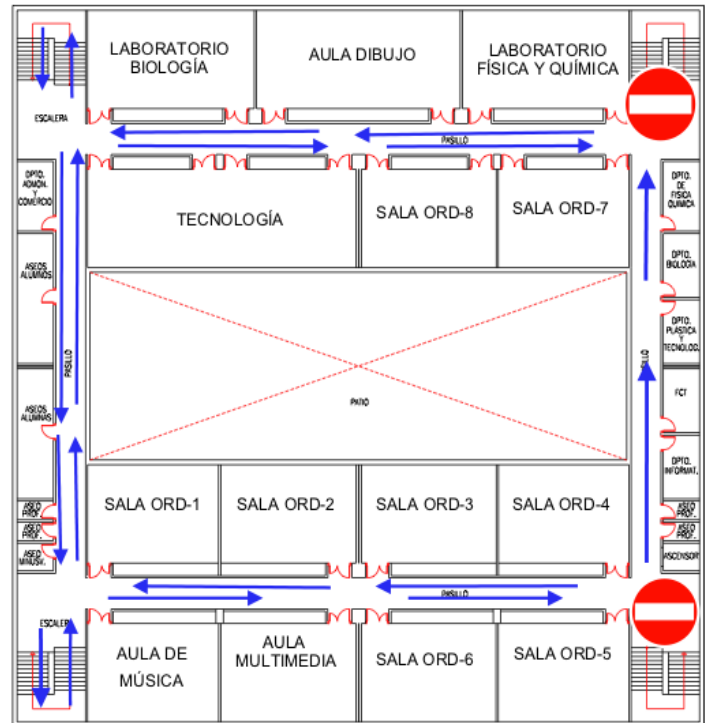
L'accés al lavabo es distribuirà durant tota la jornada lectiva per a evitar aglomeracions. Les portes d'accés romandran obertes. A l'entrada s'han de llavar les mans amb gel hidroalcohòlic i a l'eixida amb aigua i sabó durant almenys 40 segons. Al lavabo no podran romandre més de dues persones

**PLANTA 1**



**ITINERARIO 1:** subida aulas de la primera planta, circulación y bajada por la escalera y puerta **A**  
La prioridad en la salida de las aulas se establecerá en orden a la proximidad de la escalera de bajada y siempre circulando por la derecha

**PLANTA 2**



**ITINERARIO 2:** Acceso aulas de la segunda planta y bajada por las escaleras y puerta **D**  
La prioridad en la salida de las aulas se establecerá en orden a la proximidad de la escalera de bajada y siempre circulando por la derecha

## DESENVOLUPAMENT DE LES CLASSES

Els grups que vindran a classe de manera presencial durant tot el curs són:

- 1ºESO A, 1º ESO B, 1º ESO C, 1º ESO D, 1º ESO E
- 3r ESO P, 4t ESO PR4
- 2º BACH M, 2º BACH N

La resta dels grups assistiran al centre de manera alterna, una setmana dilluns, dimecres i divendres i la setmana següent dimarts i dijous. Quan no assistisquen al centre romandran a casa fent tasques d'aprenentatge telemàtic.

Els farem arribar el calendari i horaris perquè tinguin la distribució dels dies que han d'assistir al centre i els que no.

## ORGANITZACIÓ DELS ESPAIS EDUCATIUS

En entrar i eixir de l'aula tot l'alumnat haurà de llavar-se les mans amb gel hidroalcohòlic. Durant tot la jornada lectiva cada alumne/a haurà d'utilitzar el mateix pupitre, que serà desinfectat a l'inici de la

jornada. En el cas que haja de canviar d'aula durant el matí, abans d'iniciar la classe cada alumne/a ha de desinfectar el seu pupitre.

La distribució dels espais a l'aula ha de garantir la separació de 1,5 metres entre l'alumnat i evitar en la mesura del possible estar enfrontats

Entre canvi de classe i classe s'han d'obrir les finestres almenys durant 10 - 15 minuts a l'inici i al final de la jornada, durant l'esbarjo, i sempre que siga possible entre classes, han de mantenir-se les finestres obertes tot el temps que siga possible. A més no es recomana l'ús de ventiladors.

Es ventilarán amb freqüència les instal·lacions del centre. L'alumnat no podrà eixir de l'aula entre canvi de classes a excepció que haja d'anar a una altra aula assignada.

### **MESURES DE DISTANCIAMENT AI PATI TORN DE DEMÀ**

En el torn de matí l'hora dels patis es reparteix en dos torns. El primer torn (1r pati de 9.40 a 10.00 i 2n pati d'11.50 a 12.10) serà per a l'alumnat de 3ºA, B, C, D, 4ºA, B, C, Batxillerat i FP (1J, 1O, 2O, 2T, 2X).

El segon torn (1r pati de 10.35 a 10.55 i 2n pati de 12.45 a 13.05) serà per a l'alumnat de 1ºESO, 2ºESO, 3ºP, 4ºP i FP (1F, 1T, 1X, 2J).

Quan calga baixar al pati el professor que estiga amb ells serà l'encarregat d'acompanyar-los i per a garantir que la baixada siga ordenada i es garantiscan les mesures de seguretat.

Cada grup baixarà i pujarà al pati per la porta indicada i romandrà en allí mantenint la distància de seguretat de 1,5 metres. L'ús de màscara és obligatori excepte en el moment de menjar l'esmorzar.

Si el temps no permitira accedir al pati exterior, l'alumnat romandrà a la seua aula sota vigilància de l'últim professor/a amb el qual ha estat. En aquest cas cal procurar mantindre l'aula ventilada durant tot l'esbarjo.

### **INTERACCIONS AMB PERSONES EXTERNES A L'ORGANITZACIÓ DEL CENTRE EDUCATIU**

La comunicació amb les famílies i responsables legals de l'alumnat o d'aquests amb el professorat o equip directiu es realitzarà de manera preferent per telèfon, correu electrònic de la Conselleria, missatges o correu ordinari i es facilitarà que el màxim de gestions puga realitzar-se de manera telemàtica.

Si algun familiar ha de vindre al centre per qualsevol motiu, haurà de cridar prèviament per telèfon.

### **GESTIÓ DE LA SOSPITA DE CASOS**

Existeix en l'institut un espai habilitat que es denomina **aula COVID-19** que facilitarà l'aïllament de qualsevol persona que inicié símptomes compatibles amb COVID-19 i estiga a l'espera del seu trasllat i informació a les famílies.

Es considerarà que un/a escolar ha de ser portat a la 'aula COVID' quan aparega simptomatologia d'infecció respiratòria aguda d'aparició sobtada que presente els següents símptomes:

- Els més comuns inclouen: febre, tos i sensació de falta d'aire.

- En alguns casos també pot haver-hi disminució del gust i de l'olfacte, esgarrifances, mal de gola, dolors musculars, mal de cap, feblesa general, diarrea i vòmits.

El/la docent que detecte el cas serà qui acompanye a l'alumne/a fins a l'aula COVID, li donarà una màscara quirúrgica nova i cridarà a un familiar perquè vinga a recollir-lo. Mentre el/la docent serà qui es quede amb ell per a evitar que unes altres persones adultes entren en contacte amb el/la alumne.

La família serà l'encarregada de cridar al seu centre de salut i activar el circuit d'atenció sanitària. Salut Pública serà l'encarregada d'establir el posterior protocol d'actuació.

Tot l'equip directiu i el professorat de l'IES Sever Ochoa estan a la seua disposició per tal de resoldre els dubtes que se'ls vagen plantejant.

Els demanem col·laboració i implicació en aquesta tasca educativa i en la gestió de la realitat tan complexa que tenim per davant.

Continuarem oferint tota la informació necessària i actualitzada perquè aquest curs 20-21 que comença pugua arribar a bon terme i amb les majors garanties que estiguen al nostre abast.

La directora

Elvira Quiles Antón