



PROYECTO
**HUERTO
ESCOLAR**



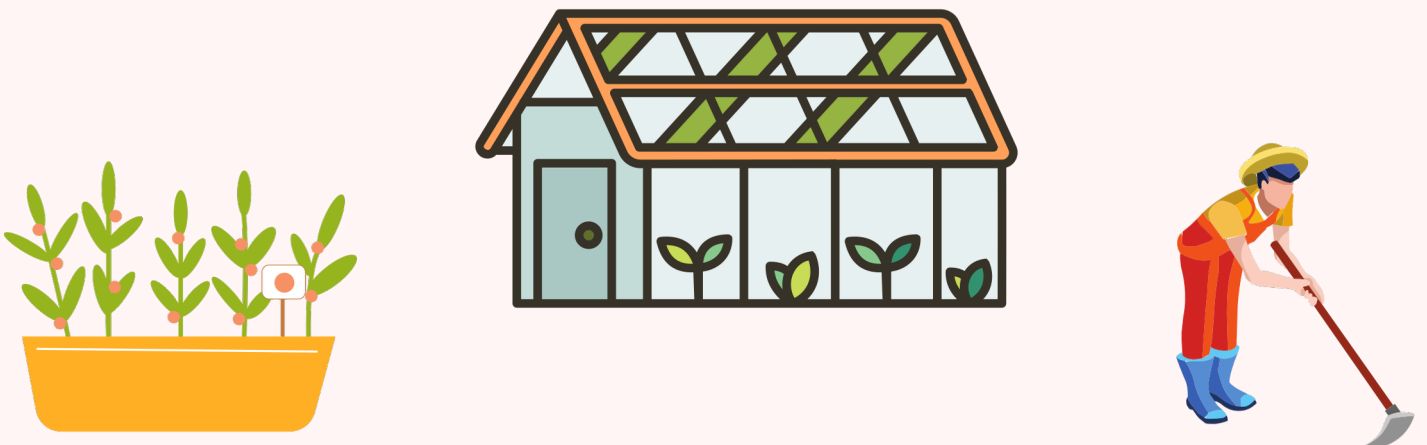
CEE ANTONIO SEQUEROS

ORIHUELA

En el huerto participan tanto los alumnos, el profesorado, las educadoras, como la comisión responsable del huerto, siendo esta la que nos guía para el proceso de utilización de las herramientas adecuadas, para el riego o limpieza de bancales, maceteros, o espacios para la siembra.



También tenemos un pequeño invernadero donde se guardan todas las herramientas que nuestro alumnado necesita, desde azadas grandes y pequeñas, gomas de riego, carretilla, regaderas, fertilizantes... que son utilizadas para esta actividad, siendo estas cuidadas y utilizadas por nuestros alumnos.

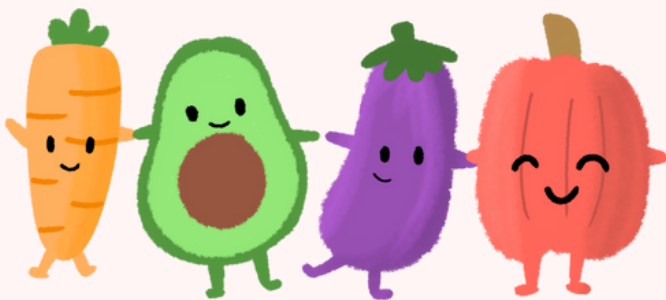


Cada curso tiene un horario establecido para acudir al huerto, siempre bajo la vigilancia del profesorado, comisión de huerto y personal auxiliar de apoyo.



Esta actividad al aire libre crea en el alumno mucha motivación y expectación ya que observamos la alta participación del alumnado en las tareas que les son asignadas, como es la limpieza, el riego tanto con manguera como con regadera, la siembra o la fertilización del suelo, actividades que hacen en grupo, bajo la coordinación del profesorado y educadoras, favoreciendo la participación en grupo.

Según la estación del año en que nos encontremos la Comisión del Huerto establece la siembra de la temporada, ya sean flores para los maceteros, o patatas, coles, lechugas, cebollas, girasoles, zanahorias, tomates, fresas...



Una vez la siembra ha dado sus frutos, estos se reparten entre los niños, causándoles mucha alegría, el poder comer o llevar a sus padres como obsequio unas patatas o lechugas...que ellos han cuidado.

