



PROYECTO

HORT ESCOLAR



CEE ANTONIO SEQUEROS

ORIHUELA

La Comissió de l'Hort es va crear en el curs 2021-2022 sota vot popular de tots els membres de l'assemblea general del centre, després de veure la funcionalitat tan positiva que havia tingut un xicotet taller que va sorgir a manera de "experiència", sent un èxit tant per a l'alumnat com per a la resta de comunitat educativa.



En l'hort participen tant els alumnes, el professorat, les educadores, com la comissió responsable de l'hort, sent aquesta la que ens guia per al procés d'utilització de les eines adequades, per al reg o neteja de bancals, jardineres, o espais per a la sembra.



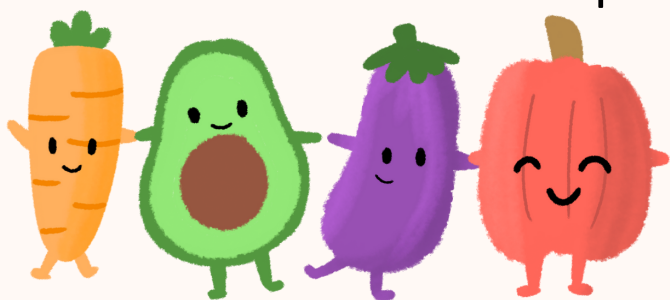
També tenim un xicotet hivernacle on es guarden totes les eines que el nostre alumnat necessita, des d'aixades grans i xicotetes, gomes de reg, carretó, regadores, fertilitzants... que són utilitzades per a aquesta activitat, sent aquestes cuidades i utilitzades pels nostres alumnes.

Setmanalment s'estableix un horari i un grup d'alumnes acudeix a l'hort, sempre sota la vigilància del professorat, comissió d'hort i personal auxiliar de suport.

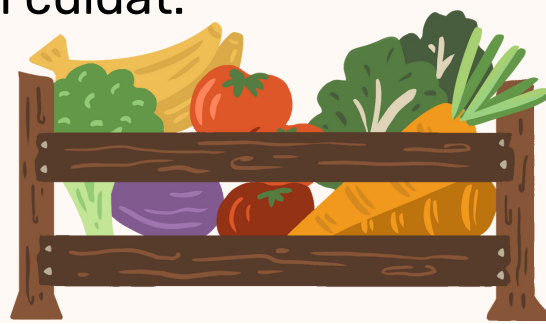


Aquesta activitat a l'aire lliure crea en l'alumne molta motivació i expectació ja que observem l'alta participació de l'alumnat en les tasques que els són assignades, com és la neteja, el reg tant amb mànega com amb regadora, la sembra o la fertilització del sòl, activitats que fan en grup, sota la coordinació del professorat i educadores, afavorint la participació en grup.

Segons l'estació de l'any en què ens trobem la Comissió de l'Hort estableix la sembra de la temporada, ja siguen flors per a les jardineres, o creïlles, cols, encisams, cebes, gira-sols, carlotes, tomaques, maduixes...



Una vegada la sembra ha donat els seus fruits, aquests es reparteixen entre els xiquets, causant-los molta alegria, el poder menjar o portar als seus pares com a obsequi unes creïlles o encisams...que ells han cuidat.



MIREU
QUE BÉ
HO
PASSEM

FOTOS
GALERIA

