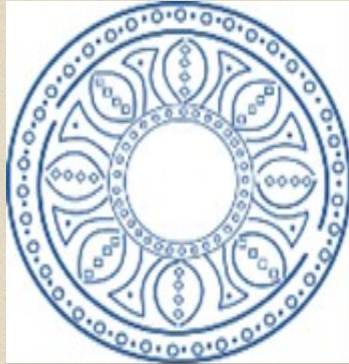


PLAN DE EVACUACIÓN



LasⁱES Peñetas

ÍNDICE



01

SITUACIONES DE EMERGENCIA

Situaciones que pueden dar origen a una emergencia en el IES Las Espeñetas.

02

EQUIPO DE EMERGENCIA

Medios humanos disponibles

03

ESQUEMA OPERATIVO

Esquema operativo de actuación por emergencia

04

VÍAS Y ORDEN DE LA EVACUACIÓN

- Planta baja
- Primera planta

05

ASIGNACIÓN DE ZONAS DE PATIO

Zonas asignadas a cada clase

06

SIMULACRO DE EVACUACIÓN

Normas fundamentales

01

Situaciones de emergencia

En el IES Las Espeñetas han sido consideradas como posibles situaciones que pueden dar origen a una emergencia las siguientes:

- **Incendio.**
- **Aviso de bomba.**
- **Terremoto.**
- **Inundación.**
- **Fuga de gas.**
- **Explosión.**
- **Accidente de cualquier persona que se encuentre en el centro.**



Los equipos de emergencia del centro estarán formados por el siguiente personal.

- 1. Coordinador de Emergencias (CE).**
- 2. Equipo de Alarma y Evacuación (EAE).**
- 3. Equipo de Primera Intervención (EPI).**
- 4. Equipo de Primeros Auxilios (EPA).**
- 5. Personal de Apoyo (PA).**

02

Equipo de emergencia

Medios humanos disponibles



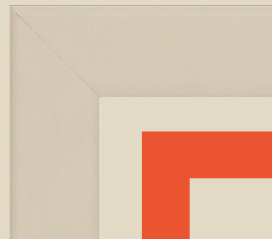


2.1. Coordinador de Emergencias

El profesor que ejerce las funciones de director del centro en cada momento
(CE)



Horario	Coordinador de emergencias	Coordinador sustituto
8:00-11:00	ÁLVARO GOSP PASTOR	PEDRO LÓPEZ SEMPERE
11:00-15:00	PEDRO LÓPEZ SEMPERE	ÁLVARO GOSP PASTOR
15:00-18:00	JAVIER GONZÁLEZ BROCAL	LUÍS RODRÍGUEZ HURTADO
18:00-21:15	LUÍS RODRÍGUEZ HURTADO	JAVIER GONZALEZ BROCAL



2.1. Coordinador de Emergencias (CE)



Tendrá las siguientes funciones:

- Ordenará que se emita la señal de alarma.
- Dirigirá todas las acciones a desarrollar durante la emergencia.
- Colaborará con las ayudas externas cuando estas lleguen al centro.
- Cumplimentará el informe del simulacro online.



En caso de accidente:

- Permanecerá junto al herido.
- Avisará al equipo de primeros auxilios u ordenará que se le avise.
- Avisará e informará del suceso a los familiares del herido.



LasESpeñetas





2.2. Equipos de alarma y evacuación (EAE)

- Los últimos en evacuar cada planta.

	Primera planta		Planta baja	
	Punto 1	Punto 2	Punto 3	Punto 4
EDIFICIO CENTRAL	Aulas 107 y 114 Suplentes: 106/6 y 115	108/2 y 113 Suplentes: 109/3 y 112	Aula 11 Suplentes: Aula 3 ó 4	Aula 2 Suplentes: Aula 10
EXTENSIÓN	Aula E 03	Suplente: Aula E 04		

Planta baja y Extensión

Ubicación EAE



Las ES peñetas





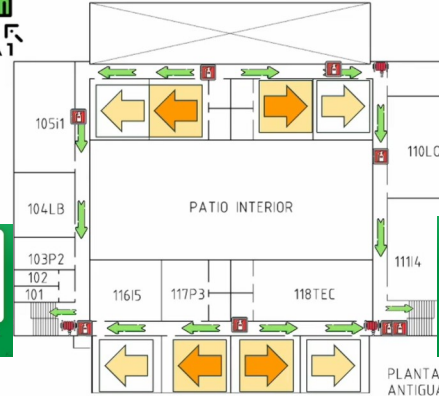
Planta superior

Ubicación EAE



iESpeñetas

iESpeñetas



PLANTA SUPERIOR
ANTIGUA



E.A.E

**El profesor de este aula
forma parte del
Equipo de Alarma y
Evacuación**



E.A.E

**El profesor de este aula
forma parte del
Equipo de Alarma y
Evacuación**

SUPLENTE

2.2. Equipos de alarma y evacuación (EAE)

Funciones



Las **iES**peñetas





2.3. Equipo de primera intervención (EPI)

Formado por el **profesorado de guardia** en el momento de la emergencia.

Funciones:

- Se dirigirán al foco de la emergencia.
- Trabajarán siempre en parejas.
- Intentarán apagar el fuego con el medio de extinción más próximo y adecuado.



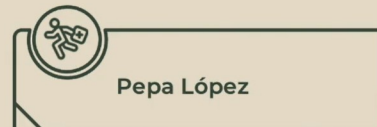
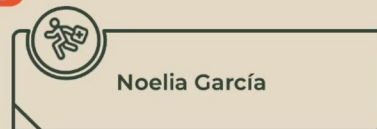


2.3. Equipo de primera intervención (EPI)

Consejos para evitar la propagación de un incendio

1. Antes de abrir una puerta tocarla con la mano.
2. Si está caliente, no abrirla.
3. Si está fría, abrirla con precaución poco a poco, tratando de protegerse de las posibles llamaradas.
4. Si al abrirla se siente calor o presión, cerrar de inmediato antes de que el fuego penetre en el recinto en que se encuentra.
5. Intente cerrar la puerta de la sala, local o despacho donde se encuentre el incendio con el propósito de evitar que el humo o el fuego se propaguen a otras zonas del centro.

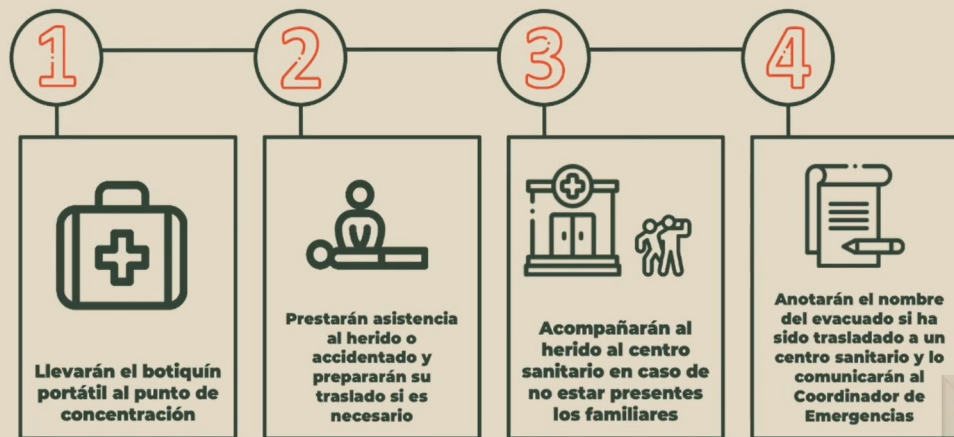
2.4. Equipo de primeros auxilios (EPA)



Las **ES** peñetas

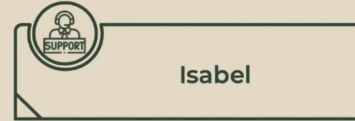
2.4. Equipo de primeros auxilios (EPA)

Funciones



LasESpeñetas

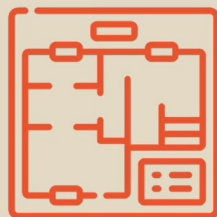
2.5. Personal de apoyo (PA)



2.5. Personal de apoyo (PA)

Funciones





04

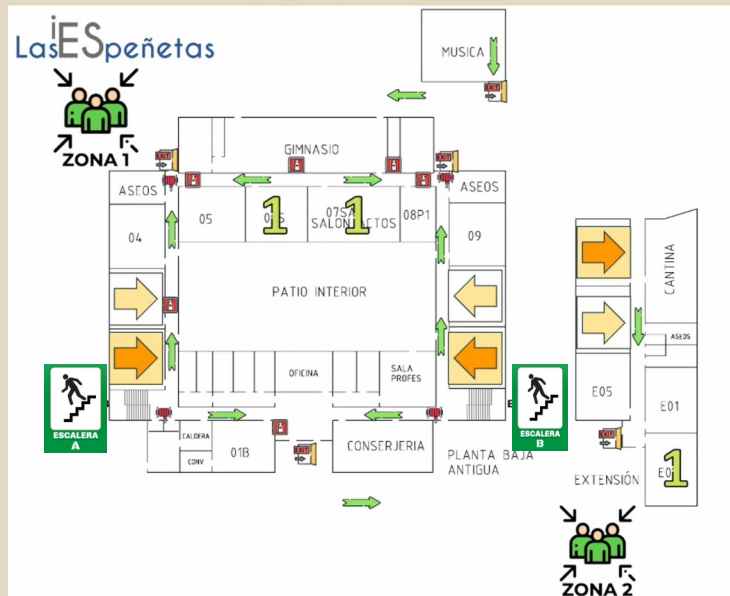
Vías y orden de evacuación



La*ES*peñetas

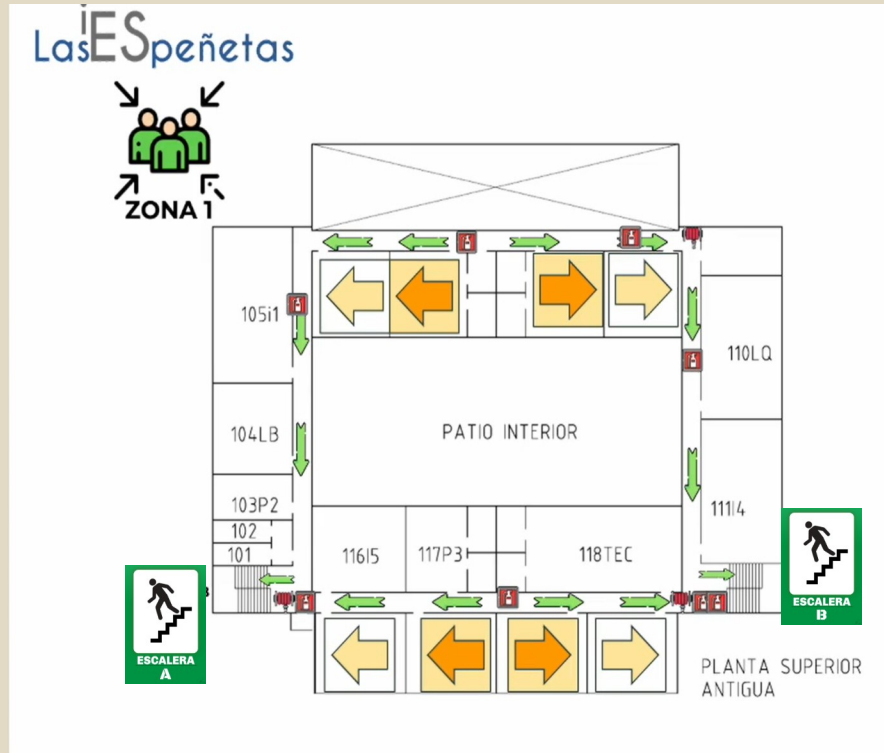
Planta baja y extensión

Sentido de la
evacuación



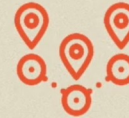
Planta superior

Sentido de la evacuación



05

Asignación de zonas de patio



ZONA 1



ESCALERA
A

Zona 1 Patio de poniente

- Aula música
- Gimnasio
- Salón de actos
- Aulas planta baja (edificio central)
- Aulas planta primera (los que bajen por escalera A)



ZONA 2

Zona 2 Patio de entrada

- Aulas E01-E02-E03-E04-E05 (EXTENSIÓN)
- Personal de oficina
- Personal Sala de Profesores
- Alumnos presentes en la biblioteca y aulas anexas en el momento de la emergencia
- Aulas planta primera (los que bajen por escalera B)



ESCALERA
B



IES
Peñetas

06

Simulacro de evacuación

Normas fundamentales



6.1. Normas fundamentales

En clase

1. Cada grupo de alumnos **atenderá siempre** las indicaciones del profesor o profesora que en ese momento imparte clase.
2. Los alumnos o alumnas **no recogerán** objetos personales.
3. **Abandonarán el aula** por orden de columnas, comenzando por la más próxima a la puerta.
4. **Los alumnos o alumnas** que se encuentren **junto a las ventanas** del aula **serán los encargados/as de cerrarlas** mientras esperan su turno de salida.
5. La **puerta** de clase quedará **cerrada sin llave**.

6.2. Normas fundamentales

Fuera de clase

1. **Se bajará y se saldrá del edificio en orden, siempre junto a la pared de la derecha**, deprisa pero sin correr y en silencio, permaneciendo en todo momento junto al grupo.
2. **Nunca** deberá **volverse atrás**.
3. Los **alumnos o alumnas** que se encuentren en los aseos o en otros locales **cerca de su aula, se incorporarán a ella rápidamente**.
4. **Los que se encuentren** en los aseos **lejos de su aula** o en otra planta **se incorporarán al grupo** de compañeros **más próximo**. Una vez en el punto de encuentro acudirán a la zona asignada a su grupo.
5. El **desalojo** siempre **comenzará por la planta baja**.
6. **El orden** que seguirá cada grupo **es el marcado en los planos de planta**.
7. Los grupos saldrán en **secuencias ordenadas y sin mezclarse** con otros grupos.

6.3. Normas fundamentales

En el punto de encuentro

1. Los alumnos o alumnas se dirigirán al punto de encuentro situándose en la **zona asignada para ellos/as**.
2. Aquellos **alumnos o alumnas** que por estar **lejos de su grupo** en el momento de la evacuación se han unido a otro, **acudirán a la zona asignada a su grupo**.
3. **El profesor o profesora** encargado/a del grupo **realizará el recuento**, comunicando las incidencias ocurridas al Coordinador de Emergencias (Directivo de Guardia).