

CEIP Antonio Machado



Empezamos nuestra aventura

**INFANTIL 3 AÑOS**

**CURSO 2025/26**





# DATOS DE INTERÉS

**CEIP ANTONIO MACHADO**

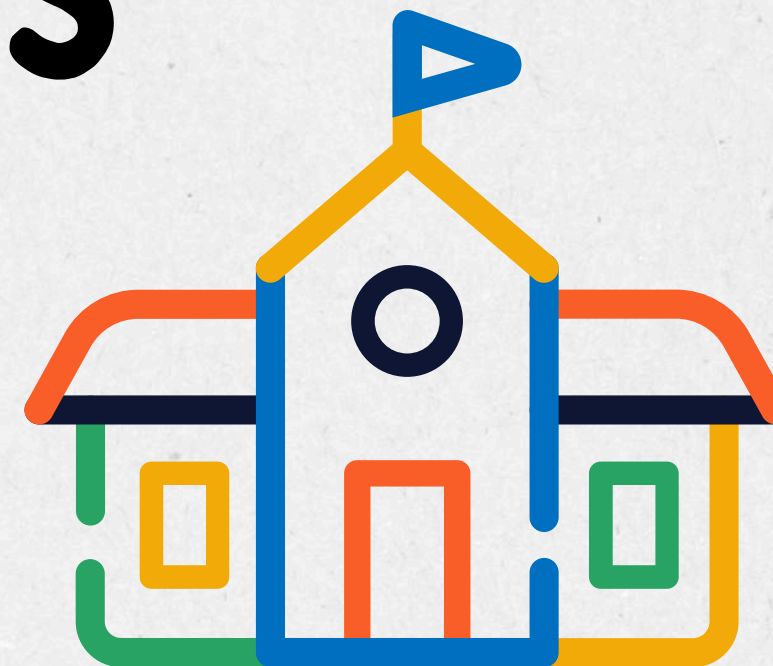


**TELÉFONO:** 966957410



**CORREO:** 03010326@EDU.GVA.ES

**WEB:** [HTTPS://PORTAL.EDU.GVA.ES/03010326/ES/](https://portal.edu.gva.es/03010326/es/)



**TUTORAS**

**3 AÑOS A:** CELESTE RICO SAPENA



**3 AÑOS B:** ESTEFANÍA ASENSIO BERBEGAL







# HORARIO



**SEPTIEMBRE:** VER PERIODO DE ACOGIDA  
**DE OCTUBRE A MAYO:** 9-14 h

Comedor: 14-15:30 h

14-17 h

**JUNIO:** 9-13 h

Comedor: 13-15 h



**ATENCIÓN A FAMILIAS**

MARTES 14-13 H



**IMPORTANTE:** - PUNTUALIDAD



- DESPEDIDAS CORTAS





# NECESITAMOS

BABI DE COLOR AZUL  
CLARO CON EL NOMBRE EN  
MAYÚSCULA Y CINTA PARA  
COLGAR



BORDADOS NOELIA

BOTELLA DE AGUA CON SU  
NOMBRE



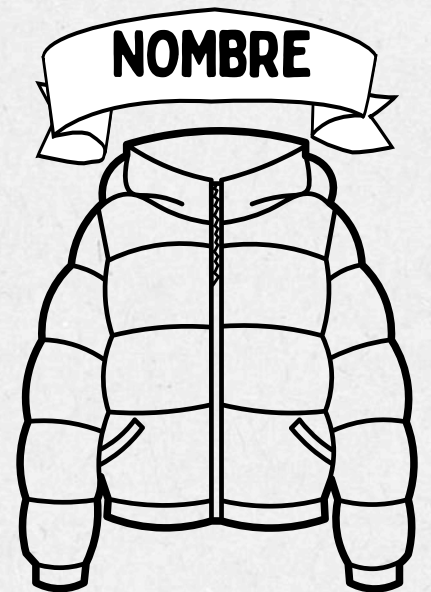
ROPA CÓMODA Y QUE FACILITE SU  
AUTONOMÍA  
PSICOMOTRICIDAD: ROPA Y  
CALZADO DEPORTIVO



CHAQUETAS Y ABRIGOS CON  
NOMBRE Y CINTA PARA COLGAR



Texto





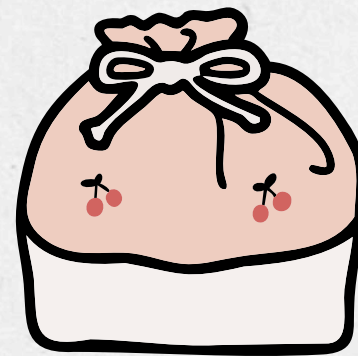
# ALMUERZO



- SEPTIEMBRE Y JUNIO: 1 ALMUERZO 10:15 H
- DE OCTUBRE A MAYO: DOS ALMUERZOS
  - 10:45 H
  - 13:00 H: LIGERO Y VOLUNTARIO
- BOLSITA DE TELA CON SU NOMBRE

## EVITAR:

- PAPEL DE ALUMINIO Y PLÁSTICO
- BRICKS (zumo, batido, actimel, yogur...)
- PROYECTO ÉCOLA



## RECOMENDAR:

- TAPERS CON EL NOMBRE
- ALIMENTOS SALUDABLES





# COMEDOR

## HORARIO

Septiembre y Junio: 13-15 h

De Octubre a Mayo: 14-15:30 h

14-17 h

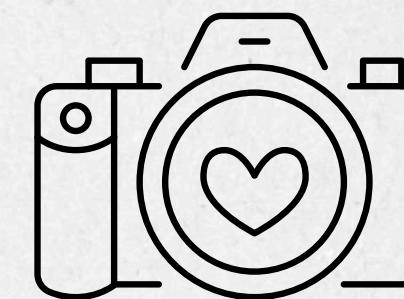
- RESPETAR EL PERIODO DE ACOGIDA
- DESCANSO
- ACTIVIDADES DE COMEDOR
- ACTIVIDADES DEL AYUNTAMIENTO
- JUSTIFICACIÓN DE FALTAS
- HORARIO DE RECOGIDA





# AUTORIZACIONES

- EXCUSIONES Y SALIDAS
- REALIZACIÓN DE FOTOS Y VÍDEOS
- PERSONAS QUE PUEDEN RECOGER AL ALUMNADO
- VÍDEOS Y FOTOS DE ACTIVIDADES CONCRETAS



- FIRMAN PADRE, MADRE O TOTORES LEGALES
- SI SON SEPARADOS, FIRMAN MADRE Y PADRE
- HOJA DE FIRMAS EN EL AULA
- EXPLICACIÓN DE LA ACTIVIDAD A AUTIRIZAR EN WEB FAMILIA



# PUNTOS A RECORDAR

Entradas y salidas en la puerta del aula

No asistirán al cole el alumnado con síntomas de enfermedad



Es imprescindible que tengan control de esfínteres y no usen pañal

Teléfonos actualizados



Comunicaciones a través de Web familia y tutorías con cita previa



# PERIODO DE ACOGIDA





	MIÉRCOLES 10	JUEVES 11	VIERNES 12	LUNES 15	MARTES 16
9:00 - 10:25	GRUPO 1 (traer almuerzo)	GRUPO 3 (traer almuerzo)	GRUPOS 2-4 (traer almuerzo)	GRUPOS 2-3 (traer almuerzo)	GRUPO 3-4 (traer almuerzo)
11:30 - 12:55	GRUPO 2 (sin almuerzo)	GRUPO 4 (sin almuerzo)	GRUPOS 1-3 (sin almuerzo)	GRUPOS 1-4 (sin almuerzo)	GRUPO 1-2 (sin almuerzo)

	MIÉRCOLES 17	JUEVES 18	VIERNES 19	LUNES 22
9:00 - 12:00	GRUPOS 1,2,3 (traer almuerzo)	GRUPOS 2,3,4 (traer almuerzo)	GRUPOS 3,4,1 (traer almuerzo)	GRUPOS 4,1,2 (traer almuerzo)

A PARTIR DEL **MARTES 23 DE SEPTIEMBRE** Y DURANTE EL RESTO DEL MES DE SEPTIEMBRE ESTARÁN TODOS LOS GRUPOS EN HORARIO DE **9 A 13 HORAS**





“Cada día es una nueva aventura, llena  
de aprendizajes y descubrimientos.

¡Disfruta cada momento!

**GRACIAS POR VUESTRA  
CONFIANZA**

