

## Si eres nuevo usuario y no estás dado de alta en la APP ColeChef, REGÍSTRATE

### 1º ¡Descárgate la App Colechef !



Para descargar la App, puedes **ir directamente** a Google Play o a la App Store o visitar la web **colecchef.com** que os **facilitará un enlace directo** o utilizar el **código QR** que te adjuntamos.



### 2º Para darte de alta como nuevo usuario sigue los siguientes pasos:



**Te acabamos de enviar el mail para confirmar la creación de usuario/a.**

Solo será valido durante las siguientes horas desde el envío de este mail. Recuerda revisar también la carpeta de spam si no lo encuentras en tu buzón principal.

Siguiente

**Accede a tu correo DESDE TU DISPOSITIVO MÓVIL**

Recibirás este correo electrónico. Si no lo recibes, comprueba tu carpeta de correo no deseado.



Regresa a la App y, esta vez, **Inicia sesión**

La contraseña que elijas debe tener al menos 8 caracteres e incluir letras y números

Contraseña Mostrar

Confirmar contraseña Mostrar

Validar

Introduce los datos del padre, madre o tutor del alumno/a

Registro

1 2 3 4 5 6

Información del tutor/a

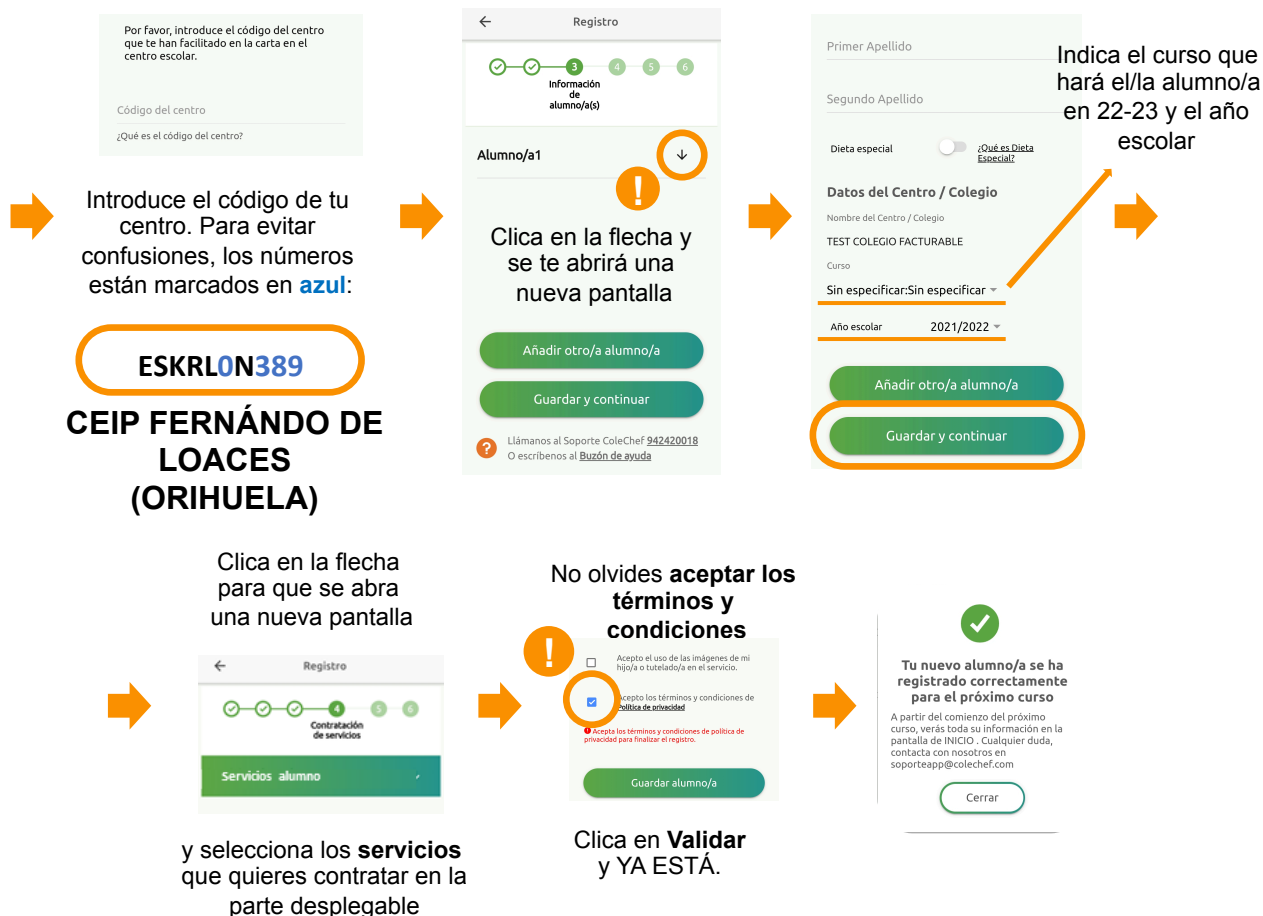
**Datos Personales**

Nombre

Ana

Primer Apellido

Romero



**Recibirás un e-mail confirmando la contratación. A partir de septiembre se volcará la información.**

Para cualquier duda con el proceso de registro puedes contactar con nosotros en [soporteapp@colecchef.com](mailto:soporteapp@colecchef.com) o bien en el teléfono de soporte APP 94 242 00 18