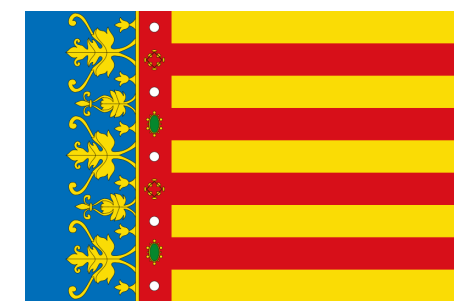


ELECCIÓN DE  
LA LENGUA



BASE DE



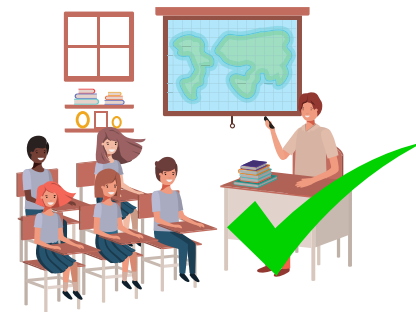
ENSEÑANZA

# 1.¿QUÉ SE VOTA?

LA LENGUA BASE DEL **GRUPO**



LA LENGUA BASE ES LA QUE TENDRÁ UNA  
MAYOR PRESENCIA EN LOS APRENDIZAJES  
Y CONVIVIRÁ CON LAS OTRAS LENGUAS.



# 2.¿CUÁNDO SE VOTA?

DEL 25 DE FEBRERO A LAS 09:00H AL 4 DE MARZO A LAS 14:00H



# 3.¿CÓMO SE VOTA?

LA VOTACIÓN SERÁ TELEMÁTICA

3 FORMAS DE ACCESO

TENÉIS QUE ESTAR  
DADOS DE ALTA



1

1. ACCEDER A: **HHTTPS://CONSULTA.GVA.ES**  
(SECRETARÍA DIGITAL)

2. RELLENAR :IDENTIFICADOR:- N°DNI/NIE  
- N° DE SOPORTE  
- IDESP / IXESP

**DNI O NIE**

3. RELLENAR: CONTRASEÑA

2

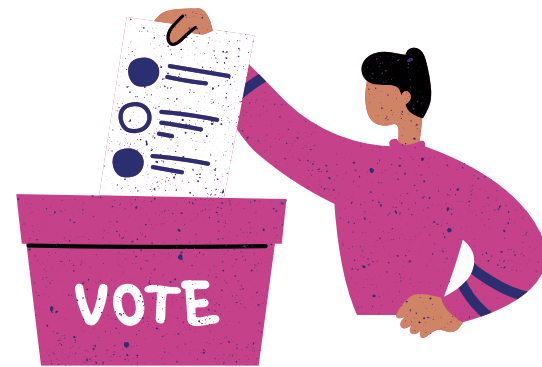
1. ACCEDER CON **CERTIFICADO DIGITAL O CLAVE**

3

1.EN CASO DE **PASAPORTE**: ACUDIR AL CENTRO ESCOLAR  
(O PARA CUALQUIER DUDA O AYUDA)

# 3.¿CÓMO SE VOTA?

LA VOTACIÓN SERÁ TELEMÁTICA



**UNA VEZ DENTRO**

ESCRIBID EL NIA DEL ALUMNO/A POR EL CUAL HACÉIS LA ELECCIÓN DE LA LENGUA

**EL NIA SE ENCUENTRA EN LA FICHA DEL ALUMNO/A**



## **IMPORTANTE**

REVISAD VUESTRO DATOS PERSONALES.  
EN CASO DE ERROR SE MODIFICAN DESDE LA  
SECRETARÍA DEL COLEGIO

**HASTA 21 DE FEBRERO**

# 4. RESULTADOS

EDUCACIÓN INFANTIL →



IDIOMA	PORCENTAJE
COOFICIAL BASE	65%
COOFICIAL NO BASE	25%
INGLÉS	10%

# 4. RESULTADOS

EDUCACIÓN PRIMARIA →  
(1º y 2º)



IDIOMA	PORCENTAJE
COOFICIAL BASE	60%
COOFICIAL NO BASE	25%
INGLÉS	15%



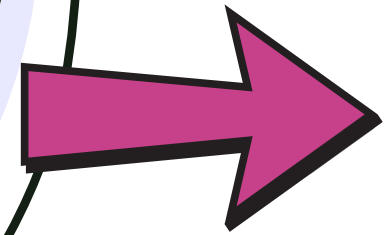
# 4. RESULTADOS

EDUCACIÓN PRIMARIA →  
(3º A 6º)



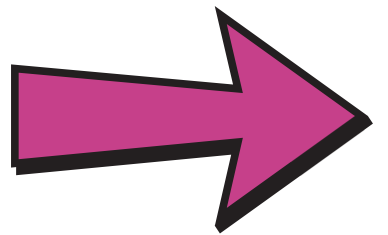
IDIOMA	PORCENTAJE
COOFICIAL BASE	52,5%
COOFICIAL NO BASE	32,5%
INGLÉS	15%

# INFORMACIÓN ADICIONAL



La elección se hace para **TODA** la etapa educativa (infantil+primaria+secundaria)

## AGRUPACIONES



Niveles con **1 grupo**: castellano o valenciano en función de lo que vote la mayoría.



# AGRUPACIONES

Niveles con **2 grupos**: se pueden dar varias situaciones:

- 2 grupos con misma lengua: las agrupaciones se llevarían a cabo teniendo en cuenta los criterios de siempre (género alumnado, diversidad cultural, necesidades, etc.)
- 1 grupo en castellano y otro en valenciano (si al menos un 25% de las familias vota una de los dos idiomas):
  - Si los resultados de la votación lo permite: misma o similar cantidad de alumnos.



20 ALUMNOS



20 ALUMNOS



40 ALUMNOS EN UN CURSO

# AGRUPACIONES

- Si hay mucha diferencia entre los resultados, las agrupaciones solo se harán en base a la lengua escogida.



10 ALUMNOS

pedimos lengua A

Tendría que crearse una clase de  
10 ALUMNOS de la lengua A



Tendría que crearse una clase de  
30 ALUMNOS de la lengua B



# AGRUPACIONES

- Por LEY **NO** puede haber más de 25 alumnos por clase.
  - SOLUCIÓN QUE NOS DAN:



10 ALUMNOS

pedimos lengua A

Tendría que crearse una clase de  
10 ALUMNOS de la lengua A



5 alumnos/as cambian de grupo.

Tendría que crearse una clase d  
30 ALUMNOS de la lengua B





# AGRUPACIONES

- Por LEY **NO** puede haber más de 25 alumnos por clase.
- SOLUCIÓN QUE NOS DAN:



10 ALUMNOS

pedimos lengua A

Tendría que crearse una clase de

15 ALUMNOS de la lengua A



Tendría que crearse una clase de

25 ALUMNOS de la lengua B



# AGRUPACIONES

- Los CRITERIOS para decidir que alumnado va al grupo con la lengua base no escogida son:
  - Hermanos/as matriculados/as en el centro.
  - Familia numerosa o monoparental.
  - Alguna diversidad funcional.
  - En caso de empate: se seleccionará por la letra inicial del apellido.

Tendría que crearse una clase de

15 ALUMNOS de la lengua A



Tendría que crearse una clase de

25 ALUMNOS de la lengua B



¿ALGUNA  
PREGUNTA?







¡MUCHAS  
GRACIAS!