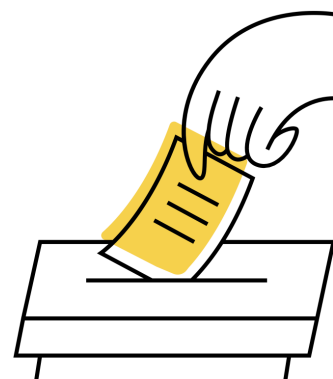




PREGUNTAS Y RESPUESTAS ELECCIÓN DE LA LENGUA BASE

¿QUÉ SE VOTA?

Vamos a decidir **cuál será la lengua base de cada clase**: la que tendrá un mayor peso en la enseñanza y con la que se aprenderá a leer y a escribir. Elegimos ahora la lengua base que utilizarán nuestros hijos e hijas hasta que pasen al instituto.



¿QUIÉN VOTA?

Vota **un representante legal** por cada hija o hijo matriculado en el centro.



Es importante revisar si aparecemos en el censo, publicado en la puerta de Secretaría.

¿CÓMO SE VOTA?

Visitando la página **<https://consulta.gva.es>**. Allí deberás introducir el Número de Identificación del Alumnado (NIA), que podrás encontrar en la ficha de datos que adjuntamos junto a este documento. Podrás votar una de estas dos opciones:

Porcentajes del programa que tenemos hasta ahora en el cole:

INFANTIL		
CAST.	VAL.	ING.
65%	25%	10%
PRIMARIA		
CAST.	VAL.	ING.
51%	33%	16%

OPCIÓN A BASE VALENCIÀ



INFANTIL		
CAST.	VAL.	ING.
25%	65%	10%
PRIMARIA		
CAST.	VAL.	ING.
33%	51%	16%

OPCIÓN B BASE CASTELLANO



INFANTIL		
CAST.	VAL.	ING.
65%	25%	10%
PRIMARIA		
CAST.	VAL.	ING.
51%	33%	16%

¿CUÁNDO SE VOTA?

Desde las 9:00 del 25/02/25 hasta las 14:00 del 04/03/25.