

LA NOSTRA ESCOLA
CEIP "EL ROMERAL "
C/ Mestre José Ribera Montes, 10
03802 Alcoi
Tf: 96 652 78 20
e-mail: 03000230@edu.gva.es

TORNEM A L'ESCOLA A GAUDIR DE NOUS APRENTATGES



PRESENTACIÓ DEL CURS ESCOLAR 2023-2024

Benvolgudes famílies:

Benvingudes al nou curs que comença i que tot l'equip docent del CEIP El Romeral inicia amb molta il·lusió. Com tots els anys, vos presentem aquest butlletí on trobareu informació important i útil per al bon funcionament de tota la comunitat educativa. És convenient que el llegiu, igual que totes les notes informatives que rebreu al llarg del curs.

Com que l'escola la fem entre tots, és fonamental que totes i tots hi participem. Per això esperem i agraïm els vostres suggeriments i la vostra col·laboració.

L'equip directiu

EQUIP DIRECTIU

DIRECCIÓ:	Marian Juan Davó
CAP D'ESTUDIS:	Violeta López Jover
SECRETÀRIA:	Xelo Pla Rodriguez

HORARI D'ATENCIÓ AL PÚBLIC:

Horari de secretaria :

Dilluns, dimecres i divendres de 9 a 11h i 11:30 a 14:15 h.

Dimarts i dijous de 9 a 10h

* Per a qualsevol tipus d'entrevista personal amb la direcció del centre, fora de l'horari d'atenció al públic, cal telefonar al **966 52 78 20**.

* Us preguem que respecteu l'horari d'atenció al públic per aconseguir un bon funcionament.

Observacions:

Aquest butlletí informatiu podrà ser modificat per raons de funcionament del centre o de la normativa.

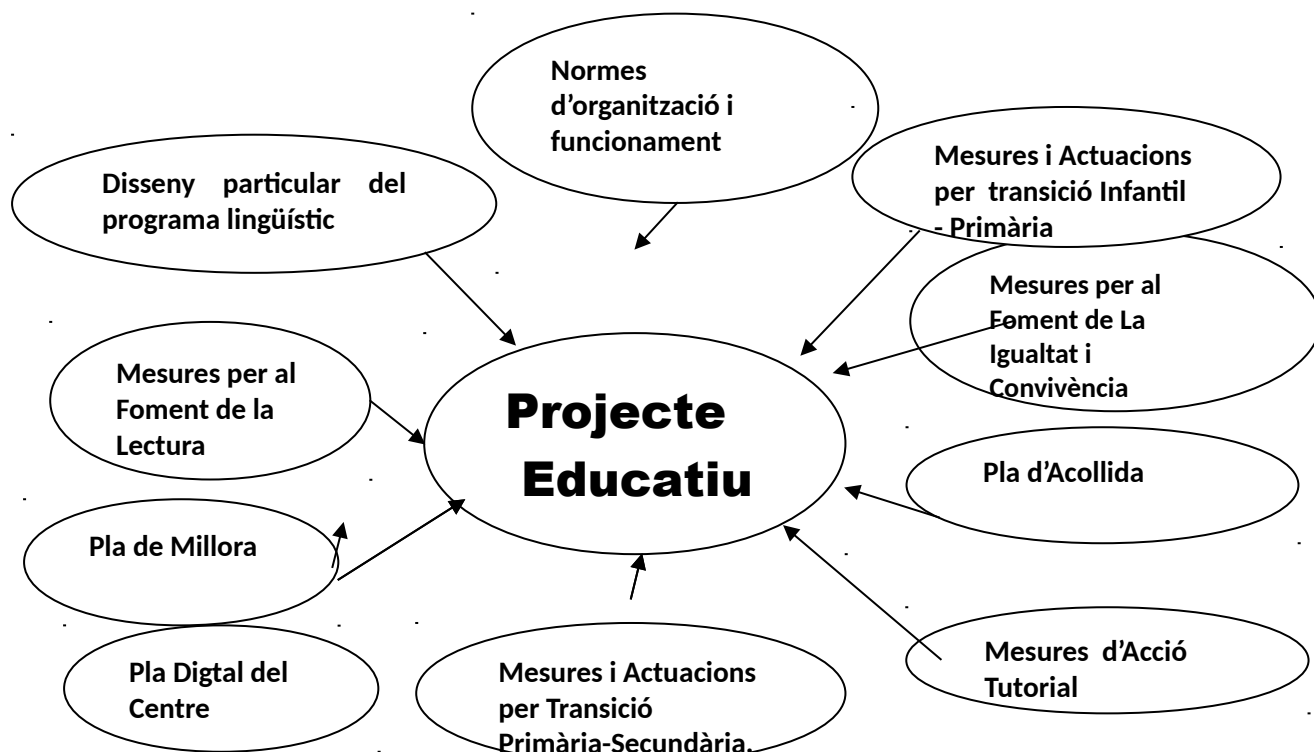
Davant de qualsevol dubte cal acudir a la direcció del centre.

TRETS D'IDENTITAT

El **Projecte Educatiu de Centre** del nostre col·legi planteja uns trets d'identitat que són la base filosòfica i orientadora del procés d'ensenyament/aprenentatge per al nostre alumnat. Defensem una escola democràtica, progressista i contemporània, capaç de formar els éssers humans com a persones que puguen enfrontar-se als problemes de la vida, així com preparar-los com a ciutadans conscients, responsables i solidaris davant els reptes que planteja el segle XXI. De forma resumida i a títol informatiu ressenyem els següents :

- 1.- Fomentar el pluralisme i els valors democràtics.
- 2.- Potenciar el procés de normalització lingüística i cultural com a centre d'Ensenyament en Valencià.
- 3.- Facilitar la participació activa i directa, en la gestió del centre, de tots els estaments de la Comunitat Educativa.
- 4.- Desenvolupar una avaluació contínua, integral i individualitzada.
- 5.- Respectar la diversitat personal i/o socio-cultural, tot integrant l'alumnat amb necessitats educatives especials.
- 6.- Impulsar una educació integral de manera constructivista, amb un ensenyament científic, centrat en l'aprenentatge significatiu, no sexista, ni consumista, tot atenent el desenvolupament de les capacitats de l'alumnat.
- 7.- Participar en Projectes d'Innovació Educativa.

El nostre Projecte Educatiu consta de diferents plans per dur a terme la nostra tasca diària, entre els quals cal destacar:



a- Disseny particular del programa lingüístic.-

Document que recull els programes lingüístics del centre, el currículum, les decisions metodològiques, etc...

b- Mesures per al foment de la Igualtat i Convivència .-

És un document que recull un model d'actuació planificada respecte a la convivència al centre . La seua finalitat es afavorir propostes educatives que ajuden al centre a aconseguir una formació en el respecte dels drets i les llibertats fonamentals mitjançant la tolerància i a desenvolupar la motivació de l'alumnat per l'aprenentatge, així com millorar les relacions internes dels grups.

c- Normes d'Organització Funcionament del centre.-

Document que recull l'organització i funcionament del centre

d- Pla d'Acollida.-

Document que recull les mesures que garanteixen una ràpida integració socio-lingüística que permetrà a l'alumnat comunicar-se, accedir als diferents continguts escolars i adaptar-se a la nova realitat.

e- Mesures d'Acció Tutorial .-

És un document que recull el conjunt d'actuacions del tutor/a en relació als seus alumnes, famílies i resta de professionals que intervenen en l'educació del grup classe.

f- Mesures per al Foment de la Lectura.-

Document que recull les actuacions del centre per tal de fomentar l'aprenentatge de les competències bàsiques de la lectura.

g- Mesures i Actuacions per la Transició Primària-Secundària. Mesures i Actuacions per la Transició Infantil-Primària.

Document que recull les actuacions de la coordinació entre Primària -Secundària i entre Infantil-Primària respectivament.

h- Pla d'Atenció a la Diversitat d'Inclusió Educativa.

Document que inclou les actuacions adreçades a l'atenció a la diversitat i inclusió educativa.

i- Pla d'Actuació per a la Millora.-

Document que recull projectes d'actuació per tal de millorar els resultats dels diferents tipus d'avaluació del centre.

j- Projecte Educatiu de Menjador.-

Document que conté l'organització i funcionament del servei de menjador escolar.

INFORMACIÓ GENERAL CENTRE

* Cal consultar el tauler d'entrada a l'escola.

* L'alumnat de Primària disposa d'una agenda on s'han d'anotar les observacions.

* Cal demanar cita prèvia per a parlar amb el professorat (agenda).

* El professorat no atindrà els/les pares/mares en horari de classe.

* Els seus fills i les seues filles no han d'assistir a les reunions de classe.

* L'alumnat sols podrà eixir del Centre, durant la jornada escolar, quan porte l'autorització signada pels seus pares/mares o tutors (agenda).

Cal venir a per ells.

* No han de dur els seus fills/es al col·legi quan estiguen malalts o tinguen temperatura.

* Està prohibit fumar i entrar animals en tot el recinte escolar (edificis i patis).

* Oportunament s'informarà a les famílies de les diferents ajudes (llibres, menjador...)

* No es pot accedir a les aules en hores de classe, llevat de quan es col·labore en alguna activitat.

* El personal del centre no pot administrar medicaments. Per a les malalties cròniques cal seguir un protocol determinat. Passeu per secretaria.

* **Cal ser puntuals** i fer les entrades pels llocs corresponents.

* Per a les excursions i eixides del centre cal que es signe l'autorització o la no autorització corresponent.

* Publiquem anualment un butlletí informatiu.

* Cal comunicar al centre els canvis de telèfon, d'adreça i noves situacions familiars.

* L'alumnat no podrà portar al centre cap dispositiu electrònic aliè al procés d'ensenyament-aprenentatge. En cas excepcional que algun alumne/a

necessite portar un telèfon mòbil, serà amb un justificant de la família i se li donarà al tutor/a o mestre/a responsable, només entre a l'aula.

* No es poden usar càmeres en les excursions.

*Recomanen que el /la pare/mare estiguen assabentats de l'ús que els seus fills fan d'Internet.

* Recomanem l'ús de la bata en Infantil i Primer Cicle, especialment per a les hores de plàstica i per als/les alumnes que fan ús del servei de menjador.

*A principi de curs convé que reviseu el cap dels vostres fills i de les vostres filles a fi i efecte d'evitar les llémenes i els polls que són freqüents a la fi de l'estiu (cal que mantingueu aquesta precaució al llarg de l'any). Es prega que no dugueu els xiquets/les xiquetes al centre amb polls o llémenes.

* Recordem que la campanya **esmorzars saludables** que treballem des de l'escola implica que tots els divendres els xiquets i les xiquetes es recomana que duguen fruita per esmorzar.

* Cal presentar un justificant per escrit de les faltes d'assistència o retards (agenda escolar).

HORARI LECTIU DEL CENTRE:

HORARI ESTIU: Setembre i Juny

ETAPA	MATÍ	VESPRADA
E. INFANTIL E. PRIMÀRIA	9 a 13 h.	Sense classe

HORARI HIVERN: Octubre - Maig

ETAPA	MATÍ	VESPRADA
E. INFANTIL E. PRIMÀRIA	9 a 14h.	Sense classe*
		*El centre ofereix tallers VOLUNTARIS de 15:30 fins les 17:00h

ENTRADES

Les portes d'entrada a l'escola es tancaran a les 9'10 de matí. Per motius de seguretat i organització, després que es tanquen les portes només podran entrar aquells alumnes que vinguen del metge i la família ho justifique.

INFANTIL: 2, 3, 4 i 5 anys entraran per la porta principal del pavelló d'Infantil (faran cues davant de les seues classes).

PRIMÀRIA:

1r i 2n de Primària entrarà per la pista blava.

3r i 4t de Primària per la porta principal.

5é i 6é de Primària ho farà per la porta principal

* **TOT l'alumnat que faça ús dels tallers voluntaris accedirà al centre PER LA PORTA**

EIXIDES

INFANTIL: Les eixides de l'alumnat es realitzaran pel mateix lloc que les entrades.

PRIMÀRIA: Les eixides de l'alumnat es realitzaran pel mateix lloc que les entrades.

En el cas que l'alumne haja d'eixir del centre per qualsevol motiu, hauran de venir per ell els pares o la persona autoritzada.

***Tot l'alumnat del menjador que NO faça ús dels tallers voluntaris eixirà per la porta principal a les 15:30 h.**

* **TOT l'alumnat que faça ús dels tallers voluntaris eixirà del centre PER LA PORTA PRINCIPAL, a les 17:00h.**

PRINCIPAL, a les 15:30h. La porta romandrà oberta fins a les 15:40h.

PROFESSORAT CENTRE:

Etapa Infantil		Etapa Primària	
INFANTIL 2 anys A	Carolina Martínez	PRIMER A	Yovana Vilaplana
INFANTIL 3 anys A	Mercedes Montava	PRIMER B	Teresa Moltó
INFANTIL 3 anys B	Natalia Espí	PRIMER C	Oscar Botella
INFANTIL 3 anys C	Ana M ^a Ferrer	SEGON A	Pilar Ferràndiz
INFANTIL 4 anys A	Maria Lloret	SEGON B	Raquel García
INFANTIL 4 anys B	Patricia Fernández	SEGON C	Aitana Sempere
INFANTIL 4 anys C	Laura Climent	TERCER A	Laura Pérez
INFANTIL 5 anys A	Carolina Corbí	TERCER B	Betlem Ivàñez
INFANTIL 5 anys B	Almudena Garcia	TERCER C	Mariola Rico
INFANTIL 5 anys C	Lucia Llorca	QUART A	Ana Sanchis
SUPORT INFANTIL	Lirios linares	QUART B	Sandra Vaño
SUPORT INFANTIL	Fuensanta Rico	QUART C	Ana Pedrós
SUPORT INFANTIL	Violeta López	CINQUÈ A	Lucia Esteve
SUPORT INFANTIL	Sara Morales	CINQUÈ B	Lucia Lledó
EDUCADORA INF	Tere Pascual	CINQUÈ C	Vanessa García
AULA UECO	Vicki González	SISÈ A	Aranza Crespo
	M ^a José Nácher	SISÈ B	Silvia Giner
	Montse Vilaplana	SISÈ C	Paula Gisbert

Especialistes

ESPEC. E.F.	Noelia Colomer	ESPEC. ANGLÉS	M ^a Carmen Sellés
ESPEC. E.F.	Saul Ramírez	ESPEC. ANGLÉS	Sofia Galiana
ESPEC. E.F.	Ana Pedrós	ORIENTADORA	Begoña Belda
ESPEC. MÚSICA	Oriana Olcina	AUDICIÓ i LLENGUATGE	Óscar Cerdá
ESPEC. MÚSICA	Lucí Lledó	AUDICIÓ i LLENGUATGE	M ^a José Nácher
RELIGIÓ	Gabriel García	EDUCACIÓ ESPECIAL.	Vicki González
ESPEC. ANGLÉS	Daniel Martínez	EDUCACIÓ ESPECIAL	M ^a José Sirvent
SUPORT	Xel Pla i Maria García	EDUCACIÓ ESPECIAL.	Fran Moreno

NOTA: Cada professor/a comunicarà el seu horari de tutoria en les reunions de principi de curs.

EQUIP DE SUPORT INCLUSIÓ EDUCATIVA

AULES DE PEDAG. TERAPÈUTICA	Fran Moreno M ^a José Sirvent i
AULA D'AUDICIÓ I LLENGUATGE	Óscar Cerdá
AULA FISIOTERÀPIA	Patricia Miró
EDUCADORA	Eva Guerrero
TREBALLADORA SOCIAL	Pilar Cremades
ORIENTADORA	Begoña Belda

HORARI D'ATENCIÓ AL PÚBLIC TREBALLADORA SOCIAL: Dijous de 9:30 a 14 h.

HORARI D'ATENCIÓ AL PÚBLIC DE L'ORIENTADORA: Cita prèvia. (sol·licitar a secretaria).

MENJADOR

PROFESSORES ENCARREGADES : Marian Juan Davó i Noèlia Colomer

EDUCADORES: En l'horari de menjador, l'alumnat és atès per educadores.

Horari atenció públic: diàriament de 9:00 a 9:30 h.

Horari atenció famílies per part de les educadores: Sol.licitar cita.

Horari atenció encarregat menjador: Sol.licitar cita.

SI ÉS POSSIBLE, AVISAR AMB ANTELACIÓ

Horari:

El menjador començarà després de l'horari lectiu a les 14:00h, excepte l'alumnat de 2 i 3 anys que començarà a les 13:00h.

S'estableixen dos horaris per a la recollida de l'alumnat:

- 15:30h: les famílies hauran de recollir l'alumnat (els més majors, podran anar-se'n a casa només prèvia autorització per escrit de les famílies).

- 17:00h: la resta de l'alumnat amb les mateixes condicions.

Informació general

* L'alumnat fixe abonarà la quantitat mensual dins dels 10 primers dies de cada mes; el rebut es passarà per banc o caixa.

* Cal comunicar les dietes des de les 8:30 fins les 9:30 h del matí per telèfon:

966 52 78 22 , per e-mail: 03000230.secretaria@edu.gva.es o en secretaria de 9:00 a 9:30.

* El menjador funciona de setembre a juny.

* Comunicarem oportunament a les famílies els terminis per sol·licitar les ajudes de menjador.

No hi ha tiquets diaris ja que hi ha un gran nombre de comensals (en cas d'urgència contacteu amb les encarregades).

Es prega respecte l'horari de menjador per aconseguir un bon funcionament

CALENDARI ESCOLAR 2023-2024

Resolució de 14 de juny de 2023, de la Conselleria d'Educació, per la qual s'estableix el calendari escolar per al curs escolar 2023/ 2024:

▶ **INICI DE CURS:** 11 de setembre de 2023

▶ **FI DE CURS:** 21 de juny de 2024

▶ **DIES FESTIUS:** 9 d'octubre de 2023
12 d'octubre de 2023
1 de novembre de 2023
6 de desembre de 2023
8 de desembre de 2023
19 de març de 2024
1 de maig de 2024

▶ **DIES FESTIUS ACORDATS PEL CONSELL ESCOLAR MUNICIPAL:**

7 de desembre 2023
18 de març 2024
23 d'abril 2024

▶ **VACANCES NADAL:** 23 de desembre de 2023 fins el 7 de gener de 2024 (tots dos inclosos).

► **PASQUA:** 28 de març de 2024 fins 8 d'abril de 2024 (tots dos inclosos).

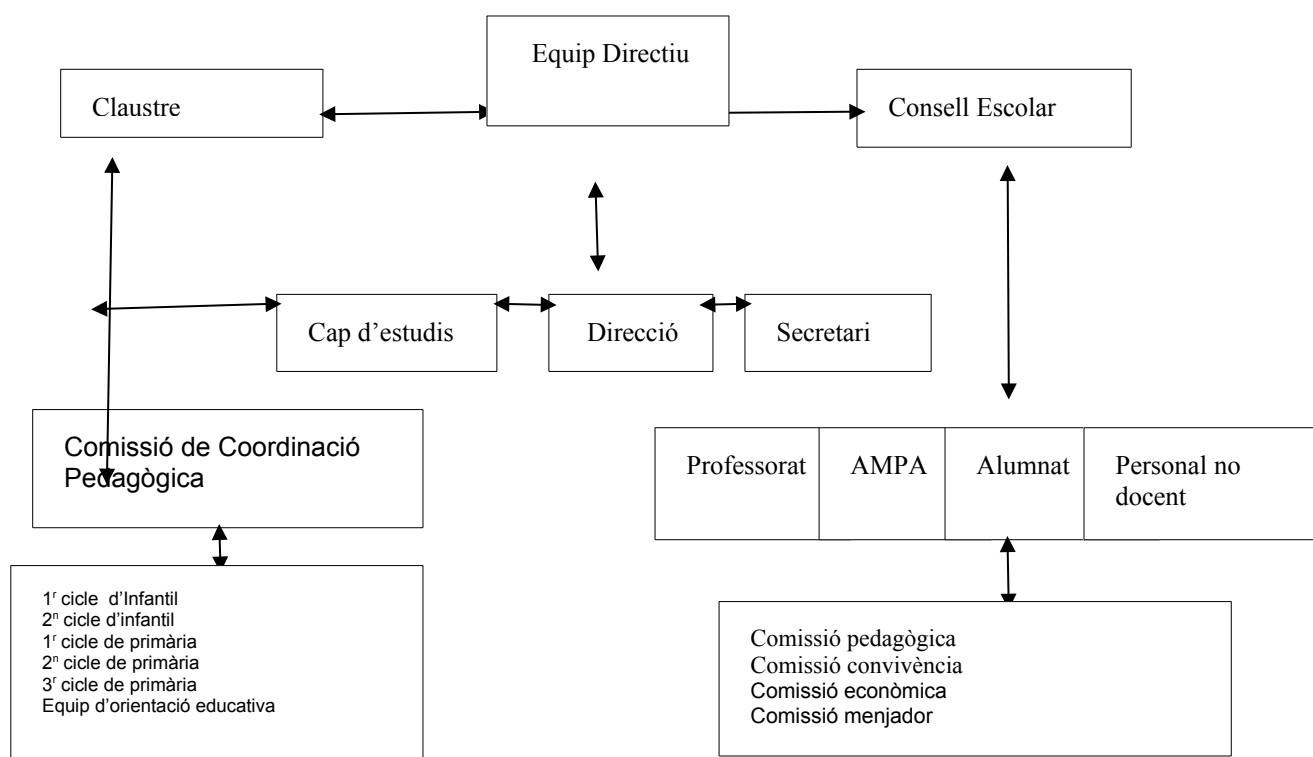
ACTIVITATS GENERALS

El centre, l'AMPA, l'Ajuntament i altres entitats locals organitzen conjuntament diverses activitats que donen suport al treball acadèmic que es desenvolupa al llarg del curs.

Aquestes són:

ACTIVITATS COMPLEMENTÀRIES	ACTIVITATS EXTRAESCOLARS
<ul style="list-style-type: none"> - Festa del 9 d'Octubre - El Missatger dels Reis Mags - Dia de la Pau - Carnestoltes - Setmana cultural - Trobada d'Escoles Valencianes - Visites i excursions... 	<ul style="list-style-type: none"> - Ballet - Judo - Patinatge - Zumba - Futbol - Escacs...

Organigrama CEIP EL Romeral



ÀMBITS DE PARTICIPACIÓ

- *Claustre
- *Consell Escolar
- *Assemblea de delegats de l'alumnat
- *AMPA (associació de mares i pares)

CLAUSTRE

És l'òrgan propi de participació del professorat, té la responsabilitat de planificar, coordinar i decidir sobre tots els aspectes pedagògics del centre.
Està presidit per la directora del centre i integrat per la totalitat del professorat.
Els òrgans de coordinació docent són:

- a- Equips de cicle
- b- Comissió de coordinació pedagògica, integrada pels coordinadors de cada cicle
- c- Tutors/es

CONSELL ESCOLAR

Existeix un CONSELL ESCOLAR de Centre format per 22 membres, elegits democràticament per tots els estaments educatius i constituït per: professorat, pares/mares, alumnat, personal de l'administració municipal i personal no docent. Es reuneix ordinàriament una vegada al trimestre i les famílies s'hi poden dirigir per escrit amb l'objecte de presentar suggeriments. El consell Escolar s'organitza en comissions de treball:

- Comissió de menjador
- Comissió de convivència
- Comissió econòmica
- Comissió pedagògica

ASSEMBLEA DE DELEGATS/DES

Cada classe, a partir de 2n de Primària, té un representant de l'alumnat que es reuneix en assemblea de centre per a tractar les incidències i els seus problemes. Aquesta Assemblea de Delegats, representants de classe, es reuneix mensualment sota la coordinació d'un professor/a.



Estimades famílies,

Benvingudes a aquest nou curs que comença carregat d'il·lusió i nous reptes. Des de l'AMPA treballem perquè els alumnes tinguin una educació pública de qualitat i que els anys que els nostres fills/es estiguen el centre siguen recordats amb afecte i alegria.

Per a aconseguir els nostres objectius us convidem a formar part de l'AMPA com a socis i participant tant en la Junta Directiva com en els diferents Equips de Treball.

Quines activitats ha gestionat l'AMPA fins ara?

L'escola matinerana (7:30-9:00), la festa de benvinguda, les activitats extraescolars, escola per a famílies, animacions lectores i contacontes, la fireta de jocs i experiments (Setmana del llibre), Festisport, les 13 hores esportives, xarrades sobre assetjament escolar, el concurs de dibuix de l'agenda, la festa cloenda de curs i més cosetes que no es veuen...

Quines activitats podrà fer l'AMPA a partir d'ara?

Depèn de la vostra col·laboració i de les vostres aportacions. Animeu-vos i formeu part de l'AMPA!

Com més serem, més riurem!

→ Per ser família sòcia de l'AMPA només cal aportar una **quota anual de 25 euros per família**, independentment dels fills/-es que tingau. A continuació teniu les dades per tal de formalitzar l'ingrés:

ENTITAT BANCÀRIA: Banc Sabadell
IBAN: ES13 0081 1009 86 0001039305

CONCEPTE: CUOTA AMPA-Nom i cognoms del xiquet/-a i curs.
QUOTA ANUAL: 25 € / família

→ A més a més, si vols aportar idees, participar en les activitats i/o contribuir-ne en la coordinació pots escriure'ns a: **romeral.ampa@gmail.com**.

Estem provant diferents maneres de fer arribar la informació a les famílies, amb la finalitat de reduir al màxim l'ús del paper. Estigueu atents als grups, canals, tauler d'anuncis del col·le...

Finalment, ens agradaria millorar el sistema de comunicació, de manera que si vols que t'informem de les activitats previstes escriu-nos el teu correu i deixa la informació de contacte en la bústia de l'AMPA.

Ens encantaria comptar amb tu, junts podem construir l'escola que els nostres xiquets i xiquetes es mereixen. Fins prompte!!!!